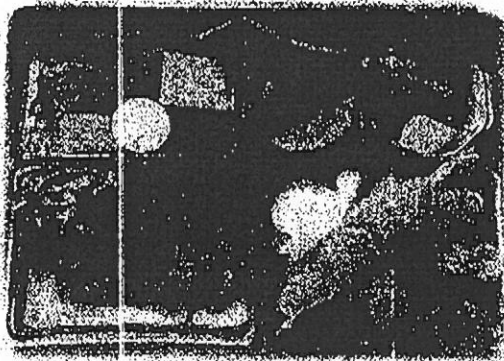
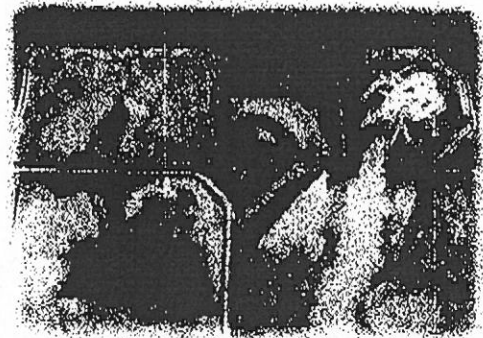
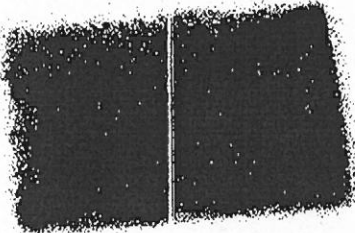


1,500 円(税抜)



2,000 円(税抜)



2,000 円(税抜)



3,000 円(税抜)

# 特製弁当

1,500 円(税抜)~

3 日前までのご予約になります

## ワンスタミナ弁当

ステーキ  
ピッツカツ付

税込 2000 円

ご自宅でのお祝いごとや

ご法要に...

和の料理人が旬の食材を

彩り良く詰めました。

その日のイチオシ食材を入れます

写真と異なる場合があります。

御食事処

## やまにし

筑前市東新井 2-12

電話 22-2278

ご相談に応じますので問い合わせください