

気仙沼観光マーケティングレポート(令和8年3月)

◆トピックス

・宿泊者数は前年同月比 104.3%と減少した。「観光・ビジネス」は、前年同月比 104.3%だった。また、「復興関連」は1年間8か月続けて0人を記録した。居住地では、「宮城県内(37.3%)」割合が最も高く、次に「関東地方(23.9%)」と続いた。前月と比較すると、宮城県内の割合が減少した。予約経路では、前月と比較すると「OTA」の割合が増加した。

・主要物販施設のレジ通過者数は、前年同月比で 103.4%だった。観光施設の利用人数は前年同月比 107.8%と増加した。

・体験商品は、前年同月比で、人数の割合と金額の割合ともに増加した。

1. 宿泊

(1) 宿泊者数

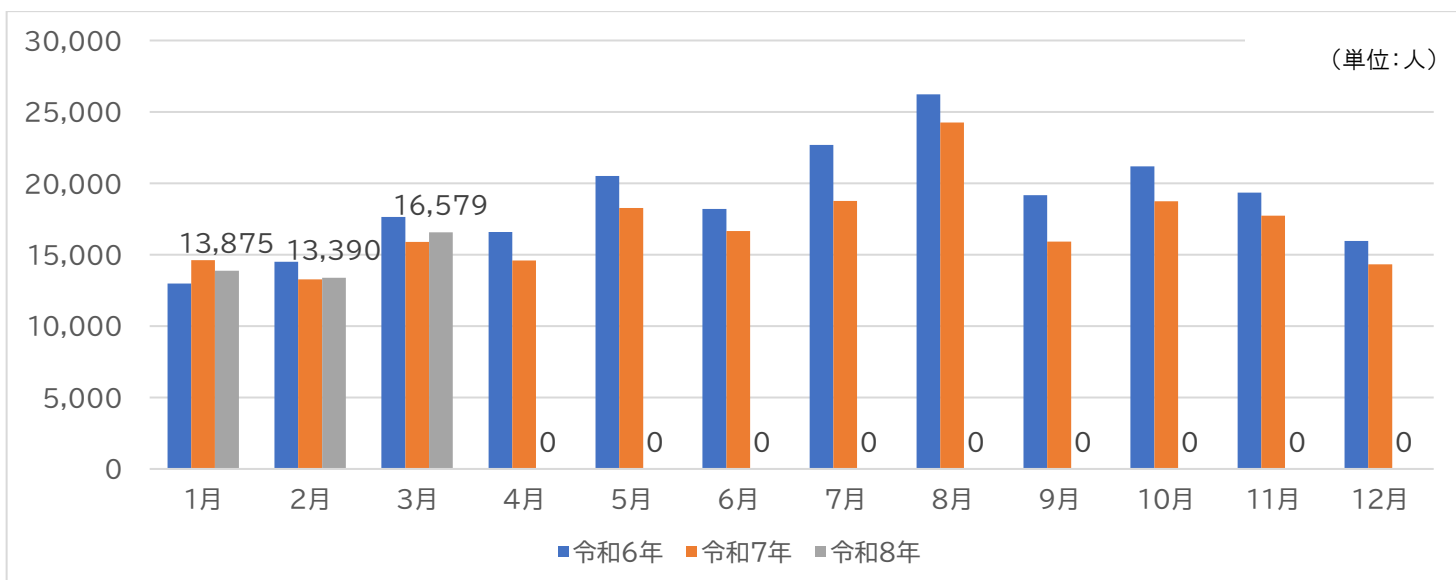
① 前年同月比

(単位:人)

宿泊者数	令和6年	令和7年	令和8年	令和8年度割合	前年対比
	3月	3月	3月		
観光・ビジネス	17,475	15,889	16,579	100.0%	104.3%
復興関連	164	0	0	0.0%	0.0%
合計	17,639	15,889	16,579	100.0%	104.3%

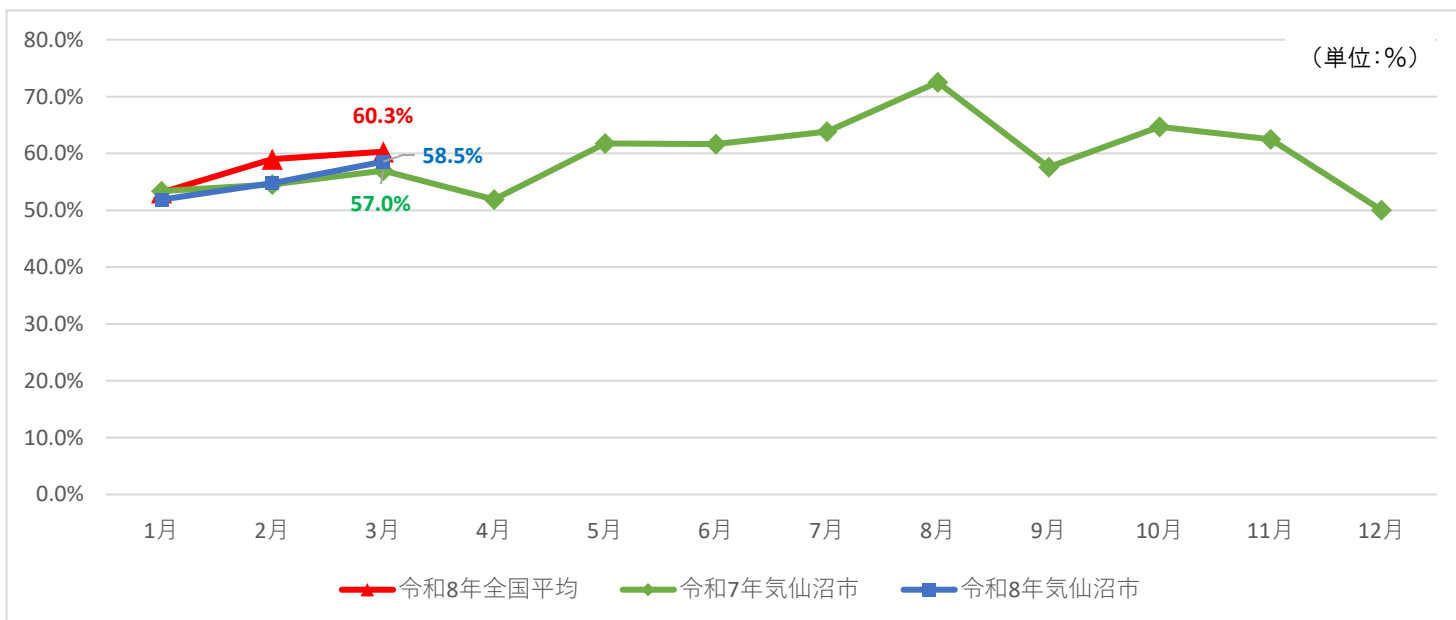
② 年間推移(観光・ビジネス)

(単位:人)



(2) 客室稼働率 ※令和8年度全国平均は、観光庁宿泊旅行統計調査(令和8年・年間値(速報版))より《参考データ》

(単位:%)



2. 物販施設(レジ通過者数)

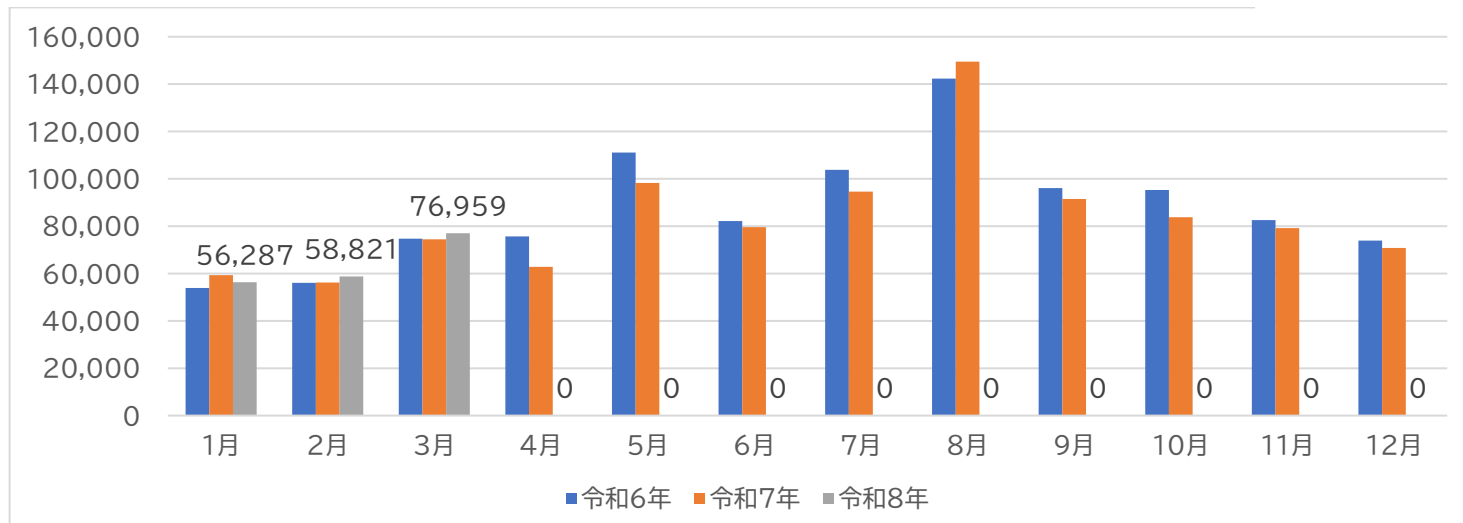
(1)前年同月比

(単位:人)

レジ通過者数	令和6年	令和7年	令和8年	前年対比
	3月	3月	3月	
施設 A	32,322	31,794	31,470	99.0%
施設 B	18,599	16,099	17,597	109.3%
施設 C	23,805	26,557	27,892	105.0%
合計	74,726	74,450	76,959	103.4%

(2)年間推移

(単位:人)



3. 観光施設(利用人数)

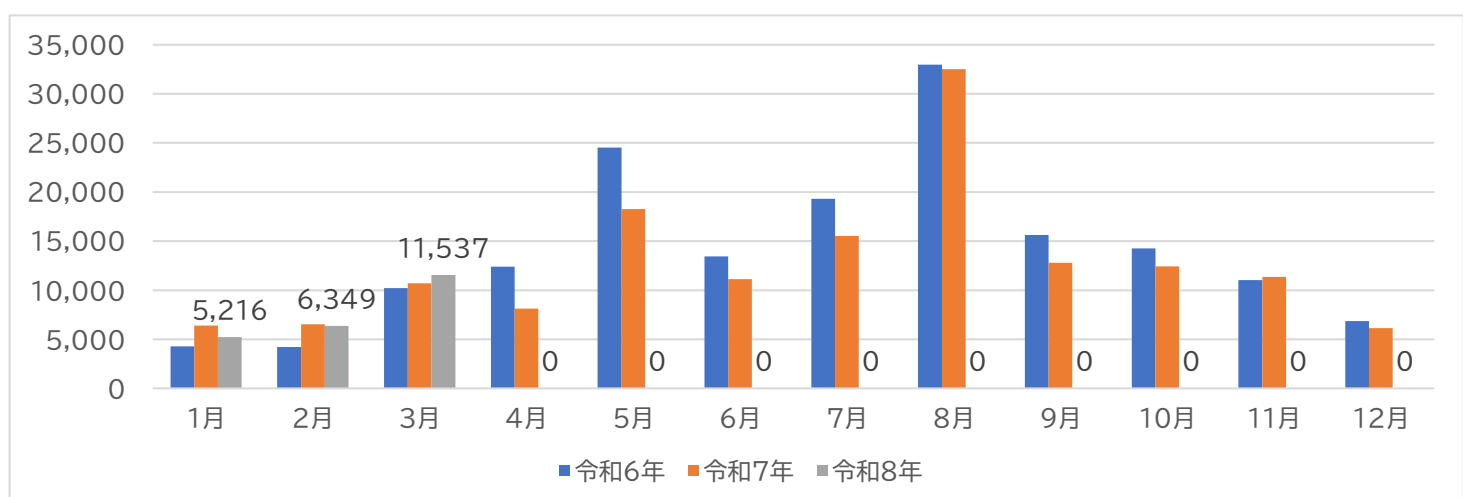
(1)前年同月比

(単位:人)

利用人数	令和6年	令和7年	令和8年	前年対比
	3月	3月	3月	
リアス・アーク美術館	553	425	478	112.5%
シャークミュージアム	2,980	3,250	3,287	101.1%
唐桑半島ビジターセンター	休業	673	602	89.5%
氷の水族館	2,650	2,409	2,923	121.3%
東日本大震災遺構・伝承館	4,041	3,949	4,247	107.5%
合計	10,224	10,706	11,537	107.8%

(2)年間推移

(単位:人)



4. 体験・ガイドプログラム

(1) 体験人数

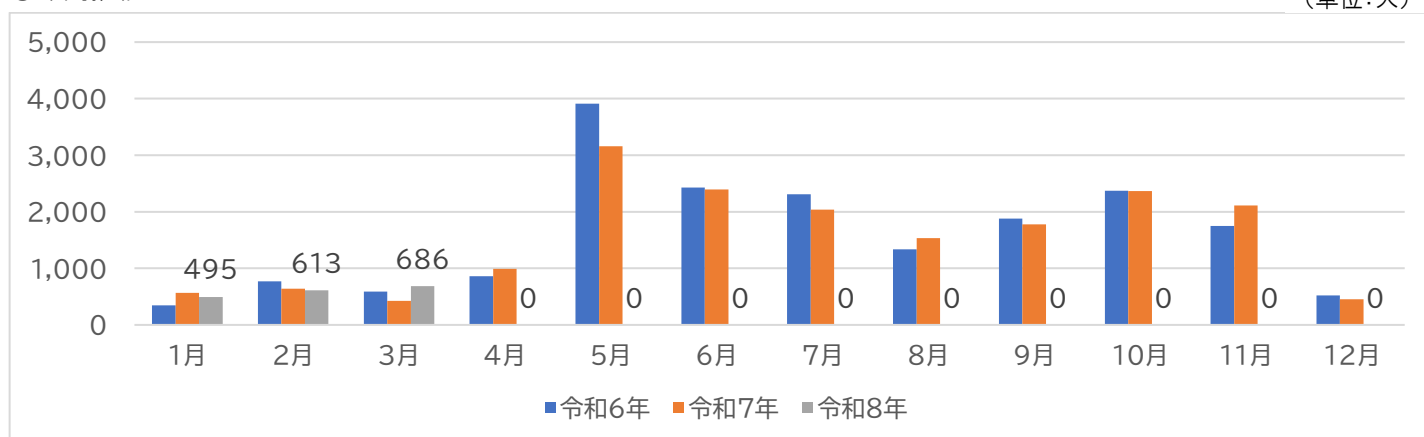
(単位:人)

① 前年同月比

体験プログラム人数 (単位:人)	令和7年	令和8年	前年対比
	3月	3月	
自然を味わう	22	6	27.3%
食を楽しむ	59	160	271.2%
震災・歴史・文化を学ぶ	346	503	145.4%
港町を感じる	0	17	0.0%
その他	0	0	0.0%
合計	427	686	160.7%

② 年間推移

(単位:人)



(2) 体験金額

① 前年同月比

(単位:円)

体験プログラム金額 (単位:円)	令和7年	令和8年	前年対比
	3月	3月	
自然を味わう	20,000	12,000	60.0%
食を楽しむ	78,500	353,900	450.8%
震災・歴史・文化を学ぶ	329,000	503,000	152.9%
港町を感じる	0	70,600	0.0%
その他	0	0	0.0%
合計	427,500	939,500	219.8%

② 年間推移

(単位:円)

