

気仙沼観光マーケティングレポート(令和7年10月)

◆トピックス

- ・宿泊者数は前年同月比 88.5%と減少した。「観光・ビジネス」は、前年同月比 88.5%だった。また、「復興関連」は1年間3か月続けて0人を記録した。居住地では、「関東地方(27.5%)」割合が最も高く、次に「宮城県内(25.7%)」と続いた。前月と比較すると、宮城県内の割合が減少した。予約経路では、前月と比較すると「OTA」の割合が減少した。
- ・主要物販施設のレジ通過者数は、前年同月比で 87.9%だった。観光施設の利用人数は前年同月比 87.3%と減少した。
- ・体験商品は、前年同月比で、人数と金額の割合ともに減少した。

1. 宿泊

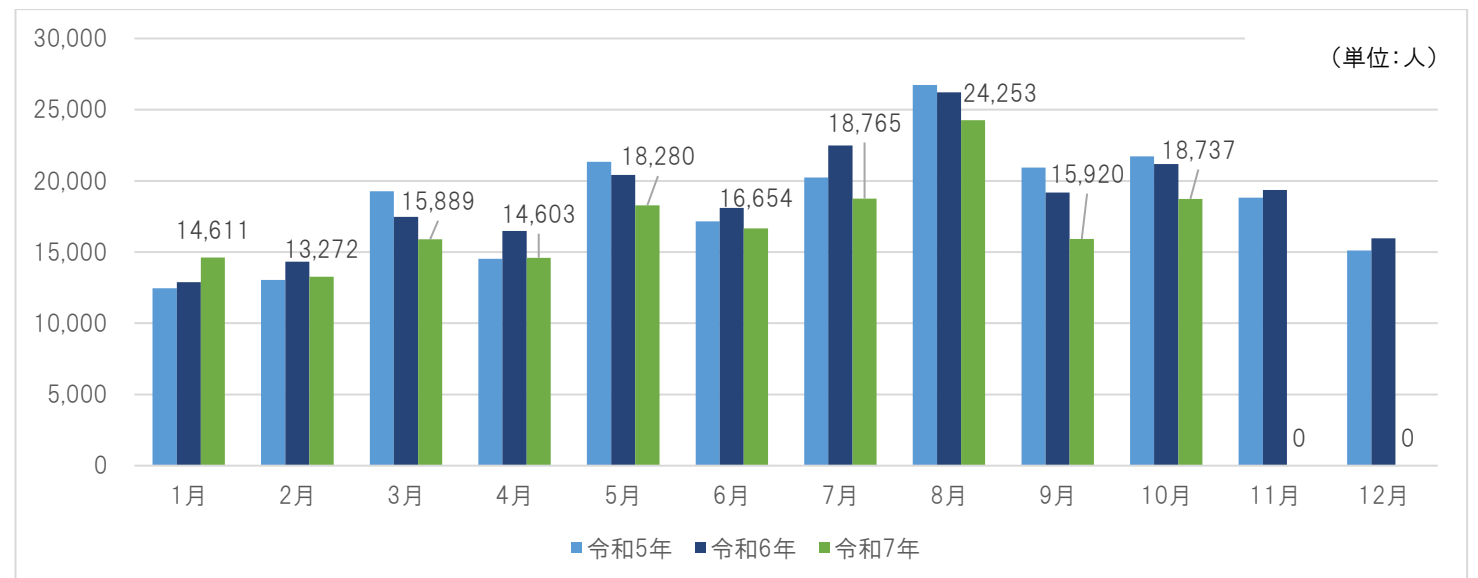
(1) 宿泊者数

① 前年同月比

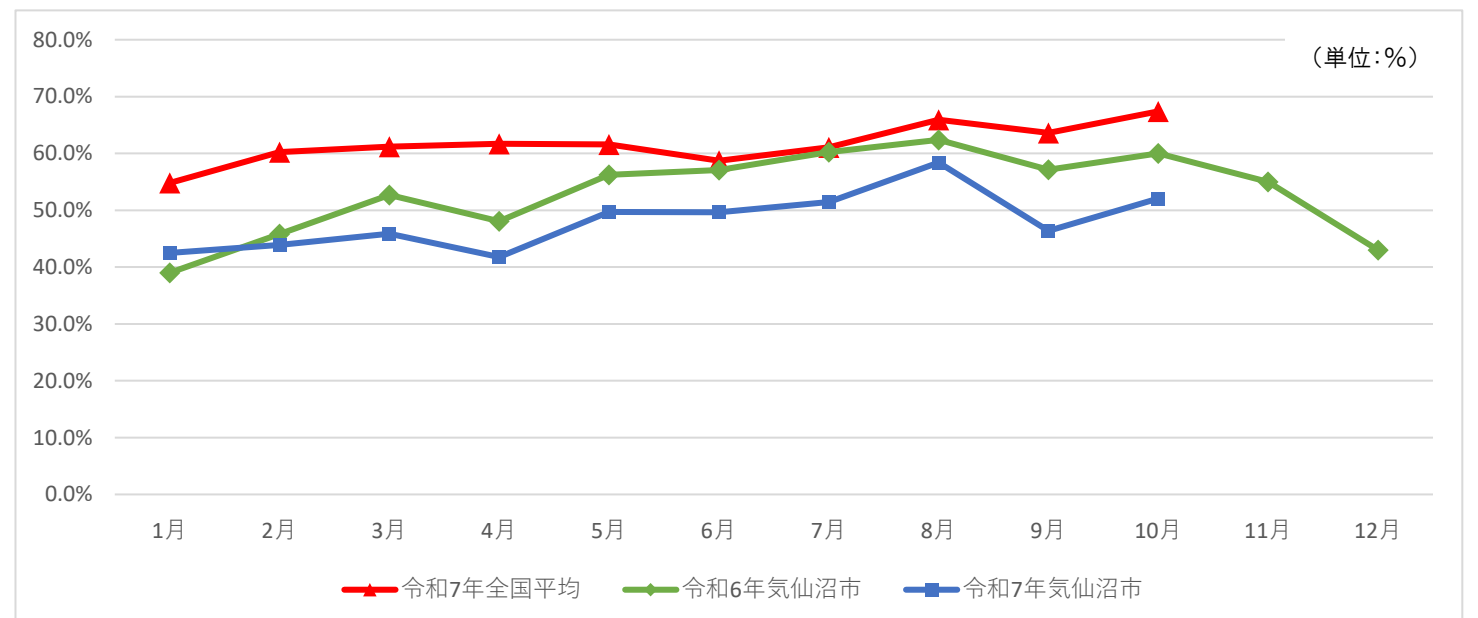
(単位:人)

宿泊者数	令和5年	令和6年	令和7年	令和7年度割合	前年対比
	10月	10月	10月		
観光・ビジネス	21,716	21,180	18,737	100.0%	88.5%
復興関連	41	0	0	0.0%	0.0%
合計	21,757	21,180	18,737	100.0%	88.5%

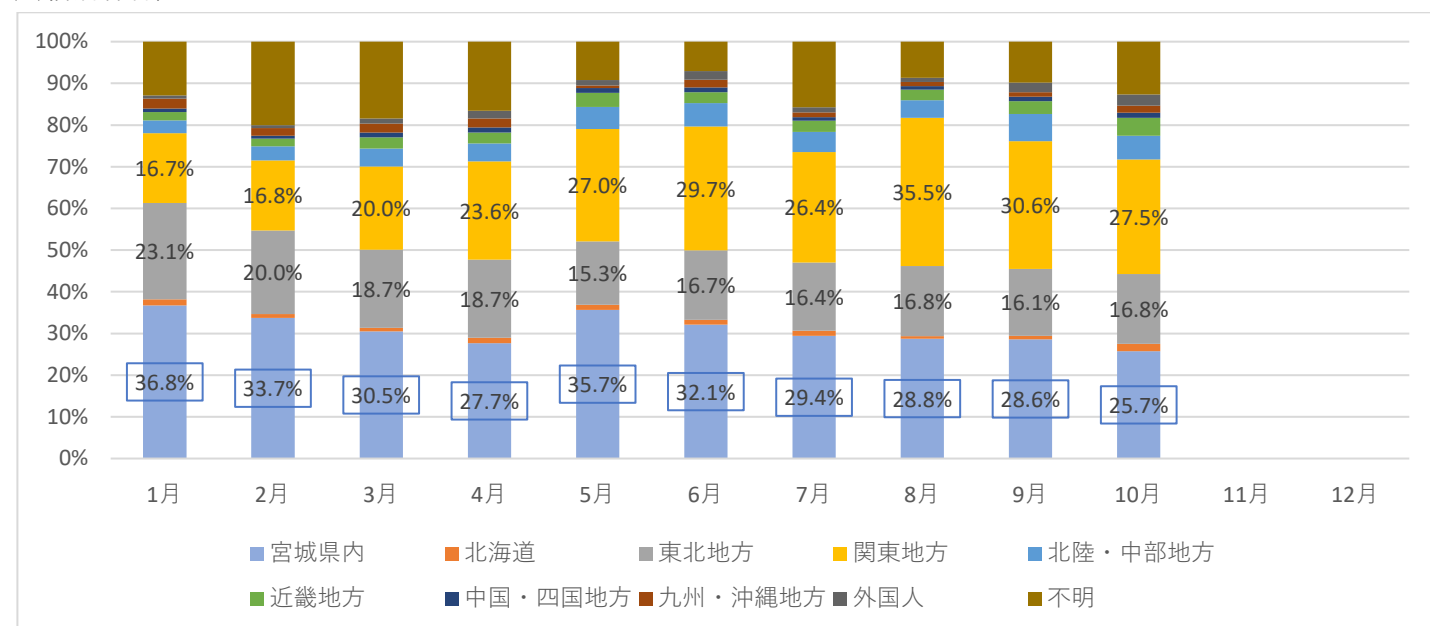
② 年間推移(観光・ビジネス)



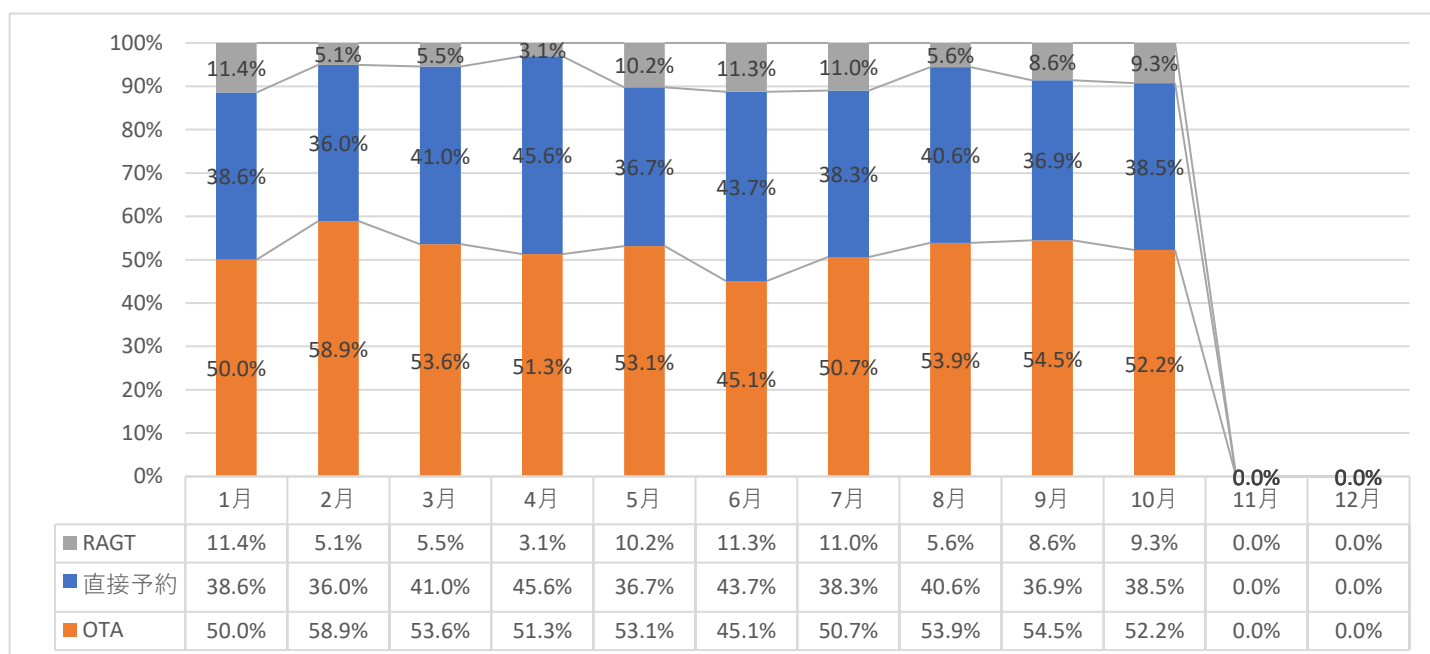
(2) 客室稼働率 ※令和7年度全国平均は、観光庁宿泊旅行統計調査(令和7年・年間値(速報版))より《参考データ》



(3)宿泊者居住地



(4)予約経路



OTA：店舗を構えず、インターネット上で取引を行う旅行会社のこと。Online Travel Agent の略。

RAGT：実際に店舗を構えて取引を行う旅行会社のこと。Real Agent の略。

<10 月中の宿泊施設からのコメント>

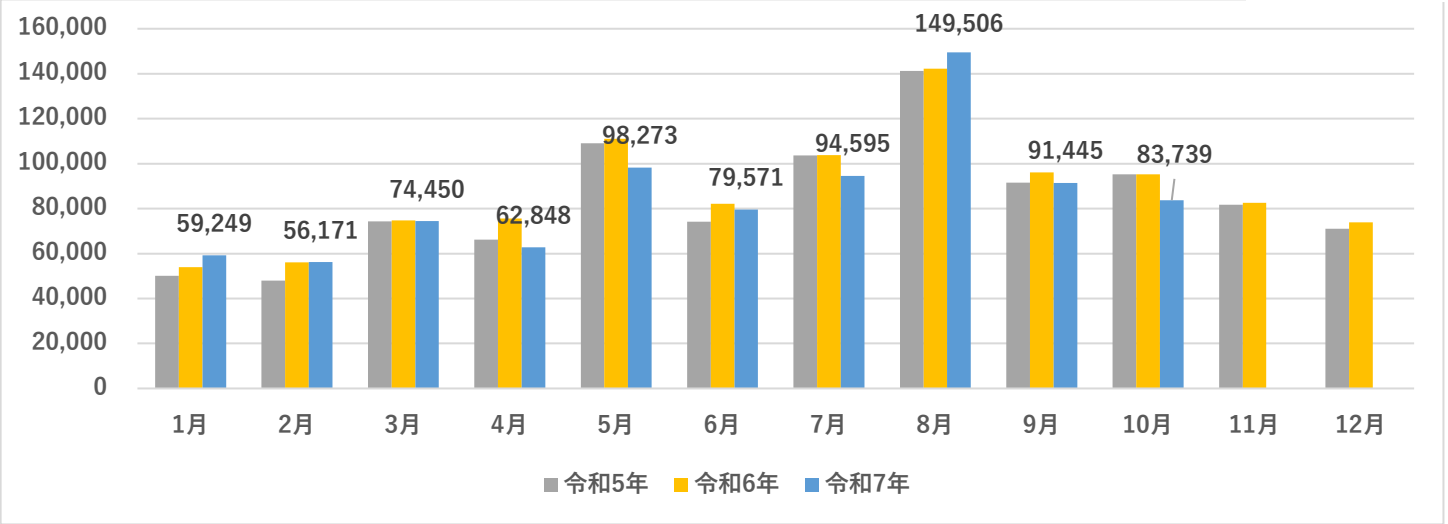
- ・10 月は海外のお客様が多い印象でした。
- ・もう一つは万博の終了と合わせて紅葉シーズンにも突入したので、東北内のお客様が増加してきているのは例年通り。
- ・観光シーズンではありますがお仕事での宿泊が多い月でした。
- ・去年の 10 月の連休は土曜がサンマフェスで日曜が高田の花火だったため土日とも満室だったが今年は花火が無かったためか土曜のみ満室となった。
- ・食・グルメ志向型×SNS・トレンド重視型や食・グルメ×ファミリー・絆重視型が目立った。

2. 物販施設(レジ通過者数)

(1)前年同月比 (単位:人)

レジ通過者数	令和 5 年	令和 6 年	令和 7 年	前年対比
	10 月	10 月	10 月	
施設 A	42,535	42,645	36,038	84.5%
施設 B	27,122	23,674	21,839	92.2%
施設 C	25,618	28,980	25,862	89.2%
合計	95,275	95,299	83,739	87.9%

(2)年間推移 (単位:人)

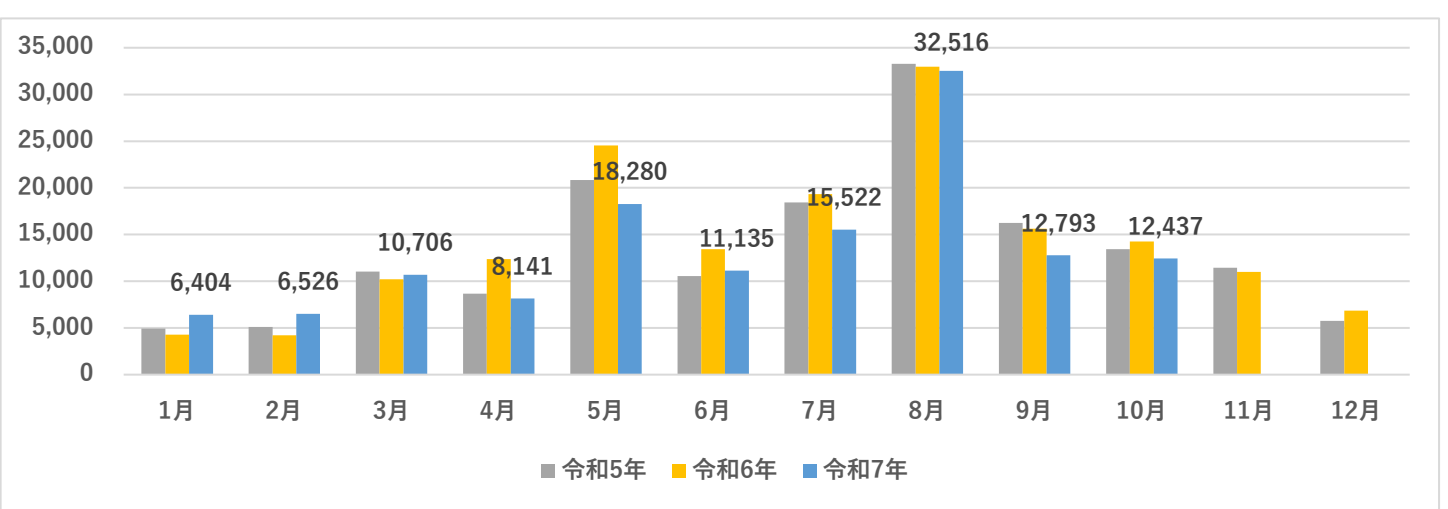


3. 観光施設(利用人数)

(1)前年同月比 (単位:人)

利用人数	令和 5 年	令和 6 年	令和 7 年	前年対比
	10 月	10 月	10 月	
リアス・アーク美術館	543	378	416	110.1%
シャークミュージアム	3,178	3,839	3,203	83.4%
唐桑半島ビジターセンター	休業	1,290	858	66.5%
氷の水族館	2,874	3,211	2,697	84.0%
東日本大震災遺構・伝承館	6,848	5,534	5,263	95.1%
合計	13,443	14,252	12,437	87.3%

(2)年間推移 (単位:人)



4. 体験・ガイドプログラム

(1) 体験人数

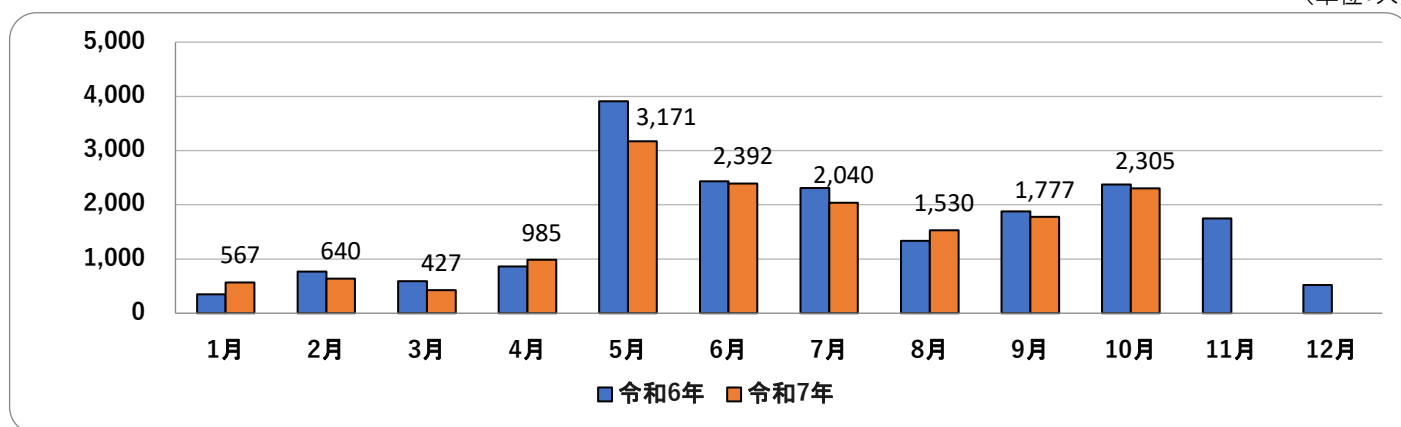
① 前年同月比

(単位:人)

体験プログラム人数 (単位:人)	令和6年	令和7年	前年対比
	10月	10月	
自然を味わう	207	220	106.3%
食を楽しむ	298	278	93.3%
震災・歴史・文化を学ぶ	1,669	1,689	101.2%
港町を感じる	157	98	62.4%
その他	42	20	47.6%
合計	2,373	2,305	97.1%

② 年間推移

(単位:人)



(2) 体験金額

① 前年同月比

(単位:円)

体験プログラム金額 (単位:円)	令和6年	令和7年	前年対比
	10月	10月	
自然を味わう	343,800	313,000	91.0%
食を楽しむ	910,940	1,003,800	110.2%
震災・歴史・文化を学ぶ	688,000	579,000	84.2%
港町を感じる	124,900	87,600	70.1%
その他	141,000	52,000	36.9%
合計	2,208,640	2,035,400	92.2%

② 年間推移

(単位:円)

