

# 気仙沼観光マーケティングレポート(令和6年11月)

## ◆トピックス

- ・宿泊者数は前年同月比 102.6%と増加した。「観光・ビジネス」は、前年同月比 102.8%だった。また、「復興関連」は4か月続けて0人を記録した。居住地では、「宮城県内(27.7%)」割合が最も高く、次に「関東地方(23.8%)」と続いた。前月と比較すると、宮城県内と関東地方の割合ともに減少した。予約経路では、前月と比較すると「OTA」の割合が増加した。
- ・主要物販施設のレジ通過者数は、前年同月比で 101.2%だった。観光施設の利用人数は前年同月比 96.4%と減少した。
- ・体験商品は、人数が減少したが、単価の高いプログラムの販売が伸びたため、金額は増加した。

## 1. 宿泊

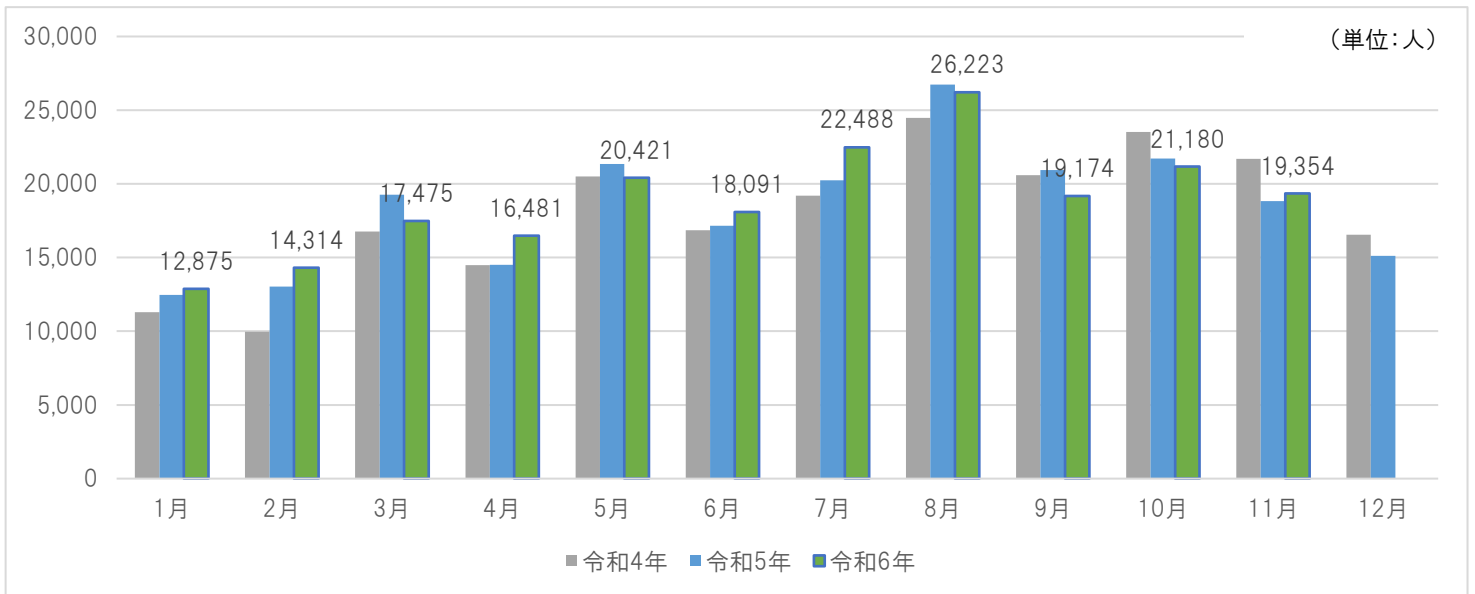
### (1) 宿泊者数

#### ①前年同月比

(単位:人)

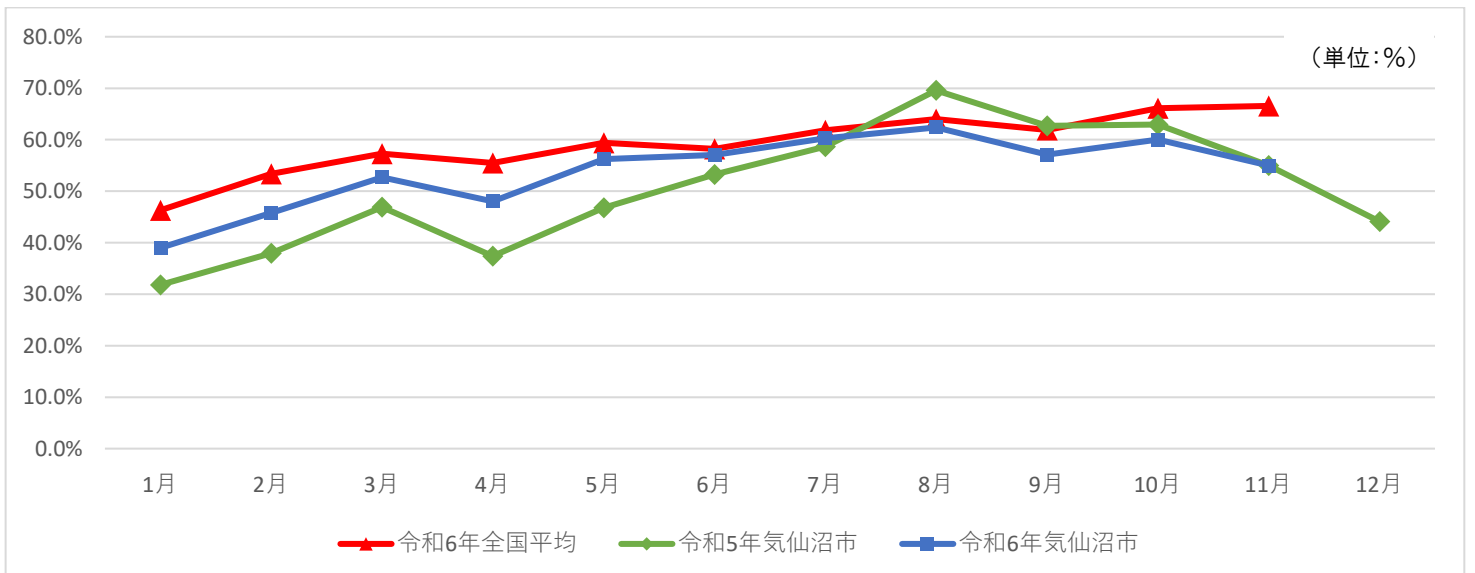
宿泊者数	令和4年	令和5年	令和6年	令和6年度割合	前年対比
	11月	11月	11月		
観光・ビジネス	21,687	18,819	19,354	100.0%	102.8%
復興関連	248	44	0	0.0%	0.0%
合計	21,935	18,863	19,354	100.0%	102.6%

#### ②年間推移(観光・ビジネス)

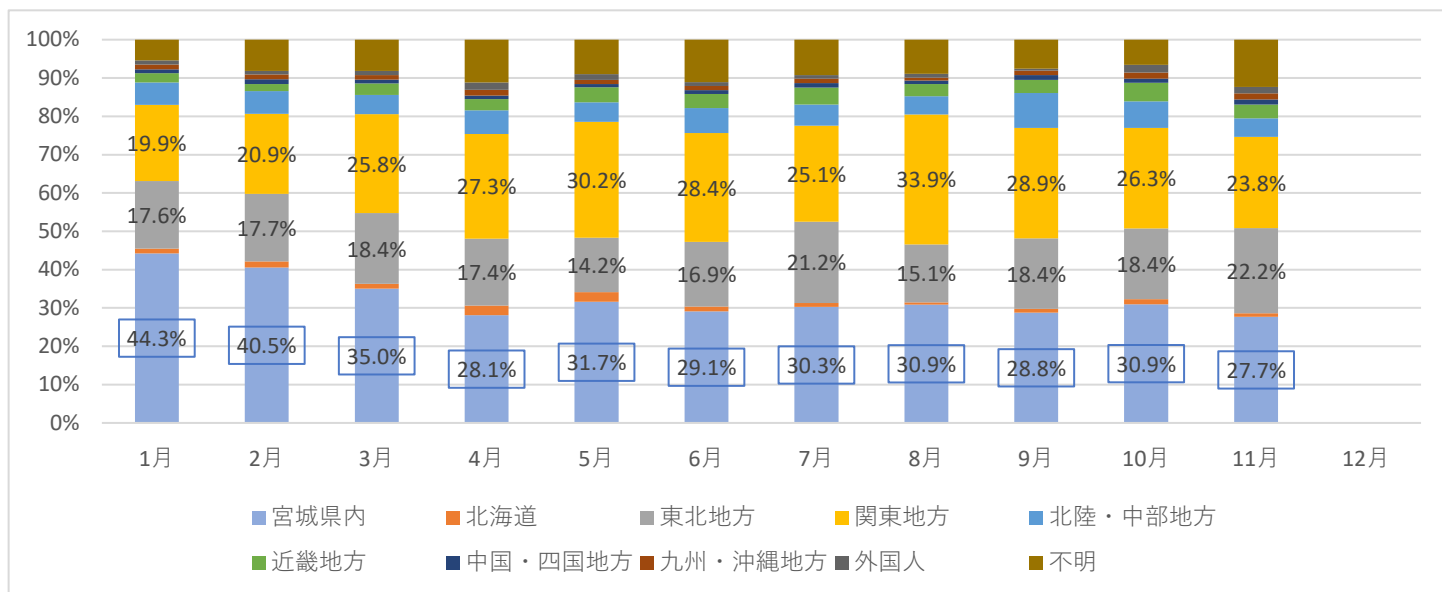


### (2) 客室稼働率

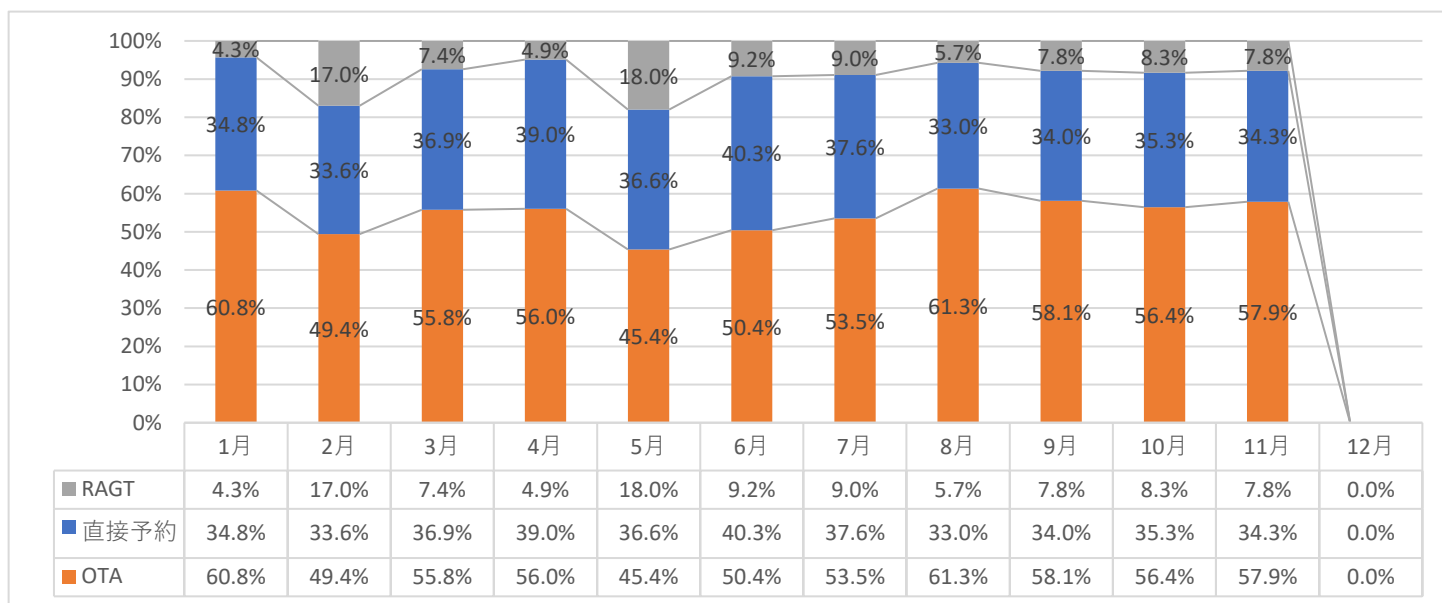
※令和6年度全国平均は、観光庁宿泊旅行統計調査(令和6年・年間値(速報版))より《参考データ》



(3) 宿泊者居住地



(4) 予約経路



OTA：店舗を構えず、インターネット上で取引を行う旅行会社のこと。Online Travel Agent の略。

RAGT：実際に店舗を構えて取引を行う旅行会社のこと。Real Agent の略。

<11月中の宿泊施設からのコメント>

- ・11月にはつばきマラソンがあり、その関係の方のご利用がありました。
- ・10月に引き続き、インバウンドのFITがまた入ってきていると感じる。先月は団体があったが今月は全てFIT。紅葉目的と思われる。当館に宿泊しているインバウンドはトレッキングの服装をしている感じではない。
- ・11月には牡蠣やメカジキを訴求しておりましたが、実際の客層としては11月でも秋刀魚目当てのお客様が来館していたため、来年は秋刀魚の販促期間を伸ばしても良いかとも思いました。
- ・過去1度も10月より11月の売上が下回ることがなかったため、11月はまだ繁忙期という印象が残っていたせいか、価格を強めに設定しすぎていた(価格を下げるタイミングが遅く、機会損失を生んでしまった)ことにより、平日・休日問わず売上が積み上げることができませんでした。

## 2. 物販施設(レジ通過者数)

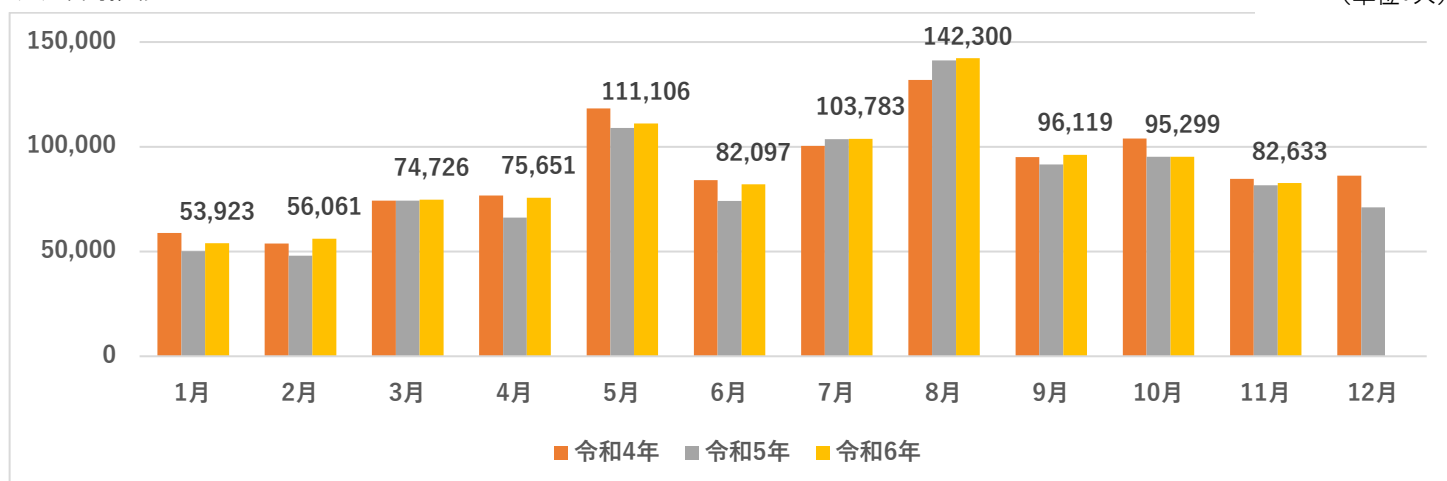
### (1)前年同月比

(単位:人)

レジ通過者数	令和4年	令和5年	令和6年	前年対比
	11月	11月	11月	
施設 A	32,574	36,418	35,421	97.3%
施設 B	18,776	21,555	21,555	100.0%
施設 C	22,282	23,693	25,657	108.3%
施設 D	11,035	営業終了	営業終了	-
合計	84,667	81,666	82,633	101.2%

### (2)年間推移

(単位:人)



## 3. 観光施設(利用人数)

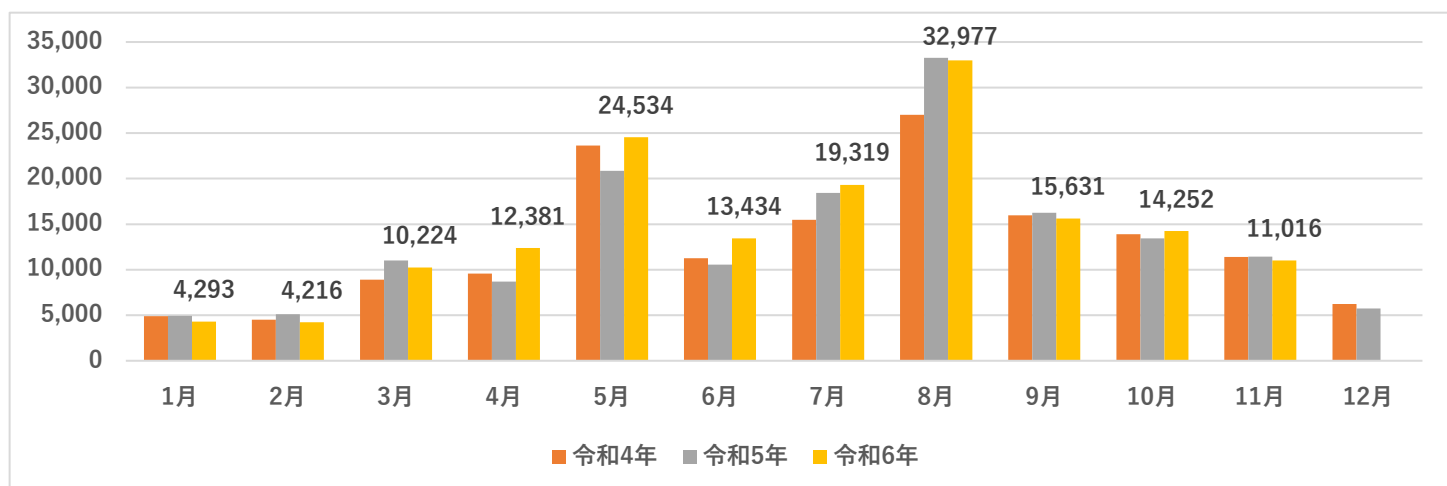
### (1)前年同月比

(単位:人)

利用人数	令和4年	令和5年	令和6年	前年対比
	11月	11月	11月	
リアス・アーク美術館	252	431	320	74.2%
シャークミュージアム	2,757	2,947	2,990	101.5%
唐桑半島ビジターセンター	休業	休業	958	-
氷の水族館	2,320	2,563	2,321	90.6%
東日本大震災遺構・伝承館	6,057	5,490	4,427	80.6%
合計	11,386	11,431	11,016	96.4%

### (2)年間推移

(単位:人)



#### 4. 体験・ガイドプログラム

##### (1) 体験人数

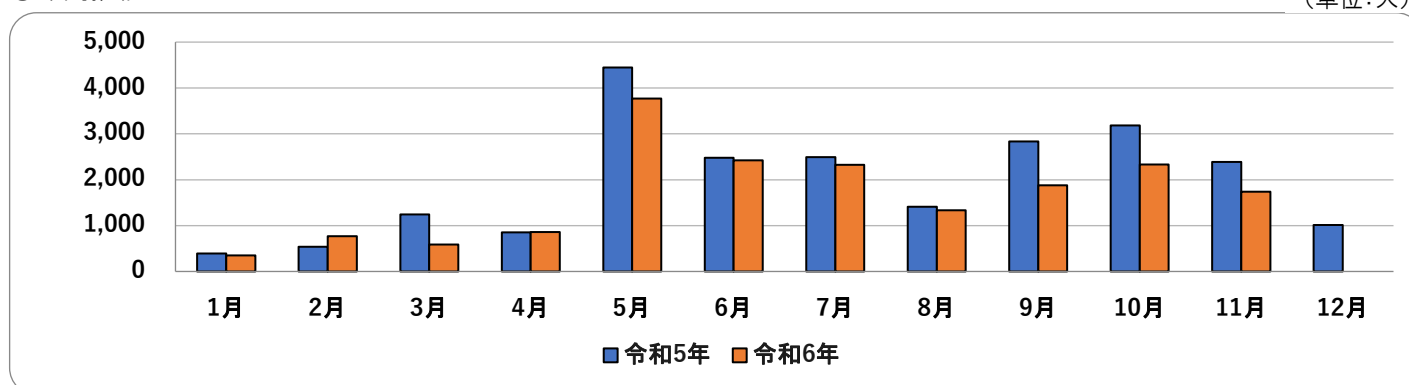
###### ① 前年同月比

(単位:人)

体験プログラム人数 (単位:人)	令和5年	令和6年	前年対比
	11月	11月	
自然を味わう	100	72	72.0%
食を楽しむ	162	121	74.7%
震災・歴史・文化を学ぶ	1,900	1,474	77.6%
港町を感じる	131	74	56.5%
その他	27	0	0.0%
合計	2,320	1,741	75.0%

###### ② 年間推移

(単位:人)



##### (2) 体験金額

###### ① 前年同月比

(単位:円)

体験プログラム金額 (単位:円)	令和5年	令和6年	前年対比
	11月	11月	
自然を味わう	49,000	59,600	121.6%
食を楽しむ	201,100	308,800	153.6%
震災・歴史・文化を学ぶ	607,000	690,000	113.7%
港町を感じる	65,200	29,000	44.5%
その他	67,500	0	0.0%
合計	989,800	1,087,400	109.9%

###### ② 年間推移

(単位:円)

