

気仙沼観光マーケティングレポート(令和6年9月)

◆トピックス

- ・宿泊者数は前年同月比 91.1%と減少した。宿泊施設からのコメントを見ると、昨年同月は全国旅行支援の一時的な再開が原因の一つとして考えられる。「観光・ビジネス」は、前年同月比91.5%だった。また、「復興関連」は2か月続けて0人を記録した。居住地では、「関東地方(28.3%)」の割合が最も高く、次に「宮城県内(28.2%)」と続いた。前月と比較すると、関東地方の割合と宮城県内の割合ともに減少した。予約経路では、前月と比較すると「OTA」の割合が減少した。
- ・主要物販施設のレジ通過者数は、前年同月比で105.0%と増加した。観光施設の利用人数は前年同月比96.2%と減少した。
- ・体験商品は、金額と人数ともに減少した。

1. 宿泊

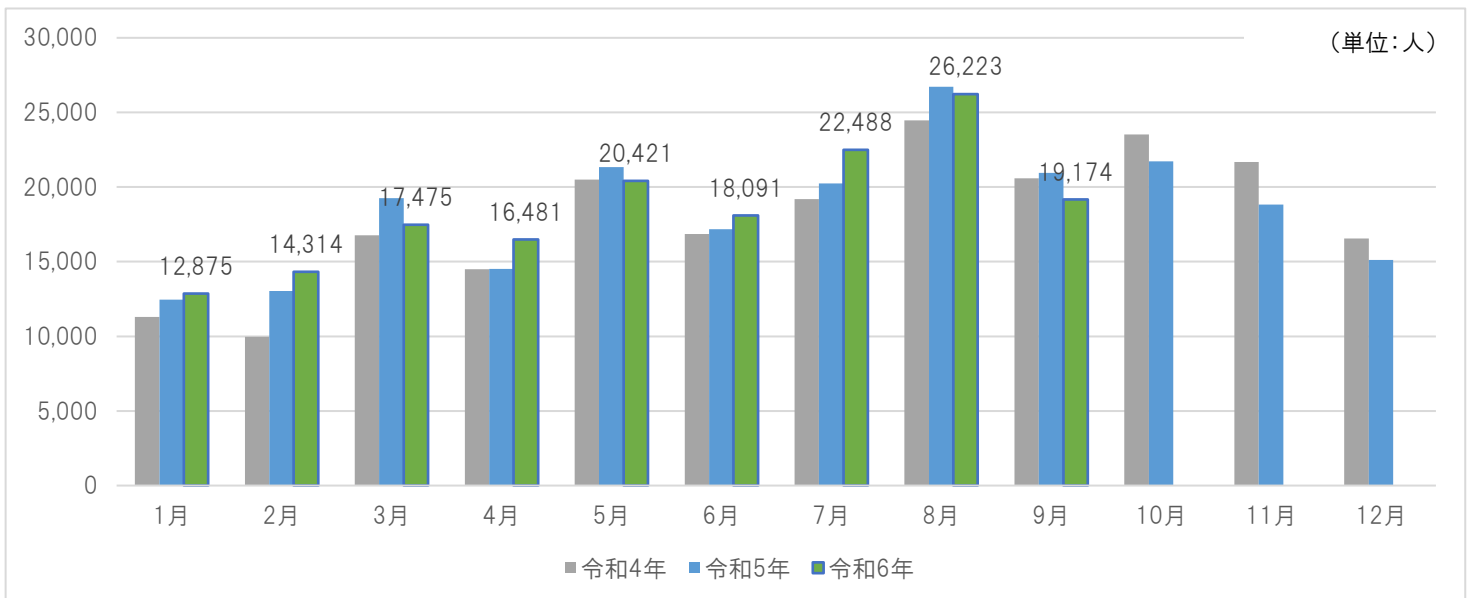
(1) 宿泊者数

① 前年同月比

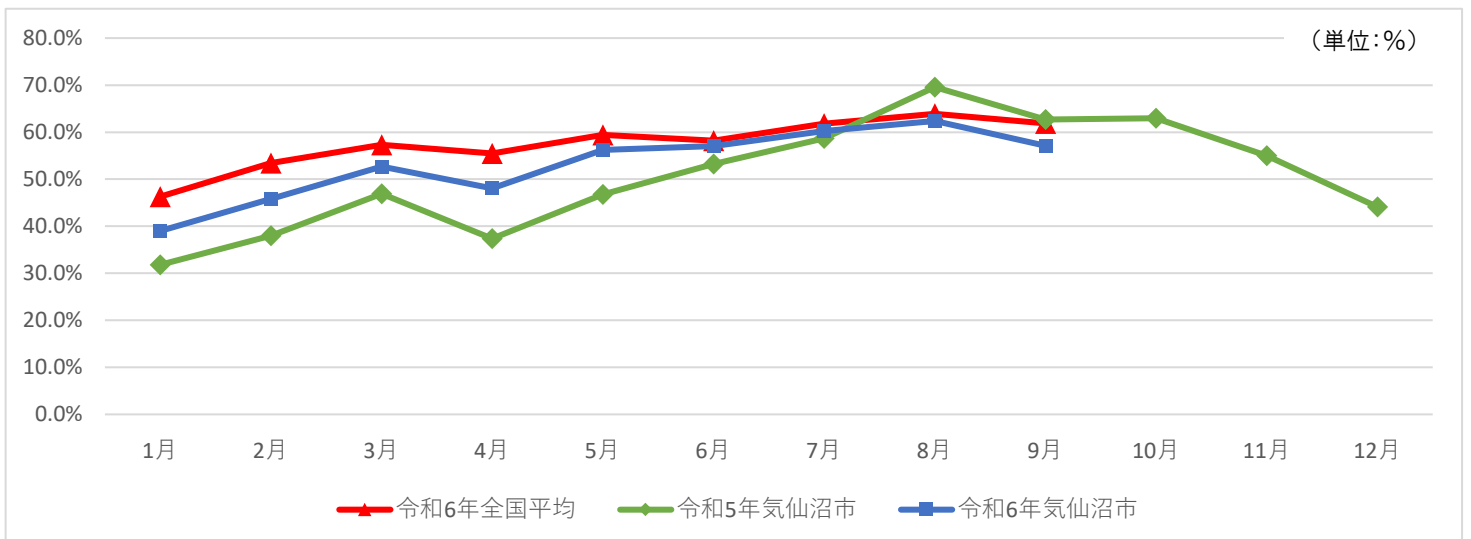
(単位:人)

宿泊者数	令和4年	令和5年	令和6年	令和6年度割合	前年対比
	9月	9月	9月		
観光・ビジネス	20,586	20,945	19,174	100%	91.5%
復興関連	80	99	0	0%	0.0%
合計	20,666	21,044	19,174	100.0%	91.1%

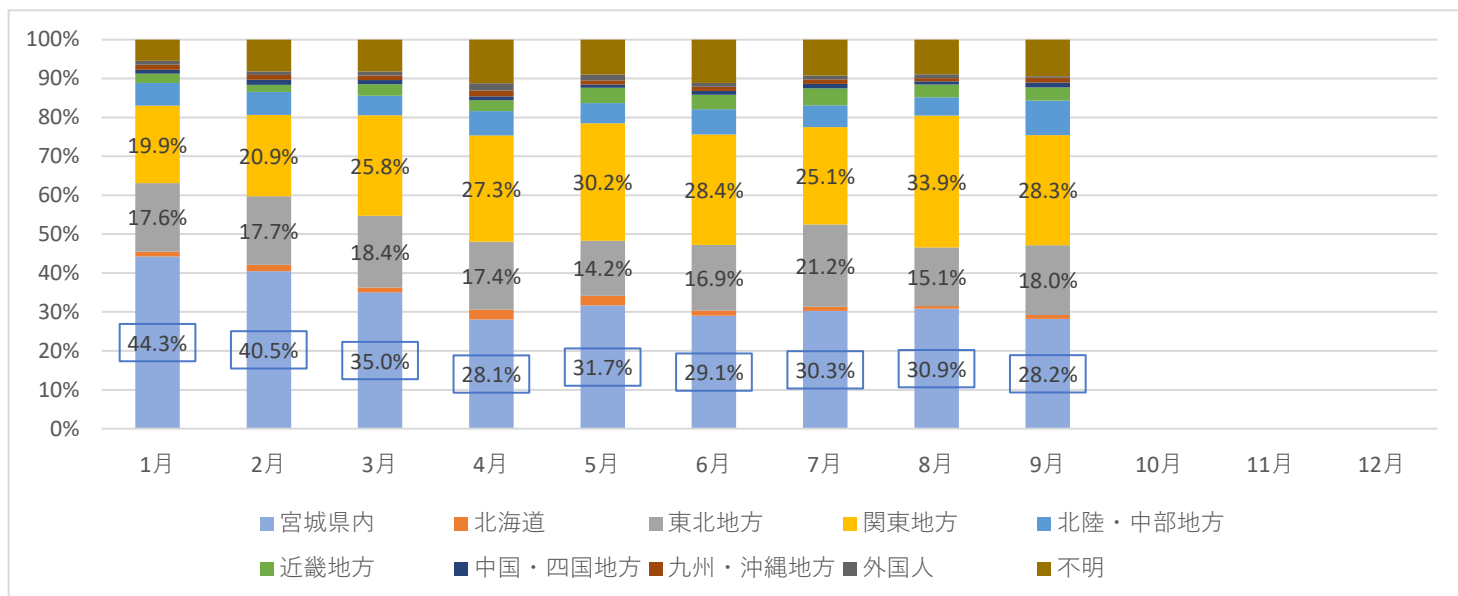
② 年間推移(観光・ビジネス)



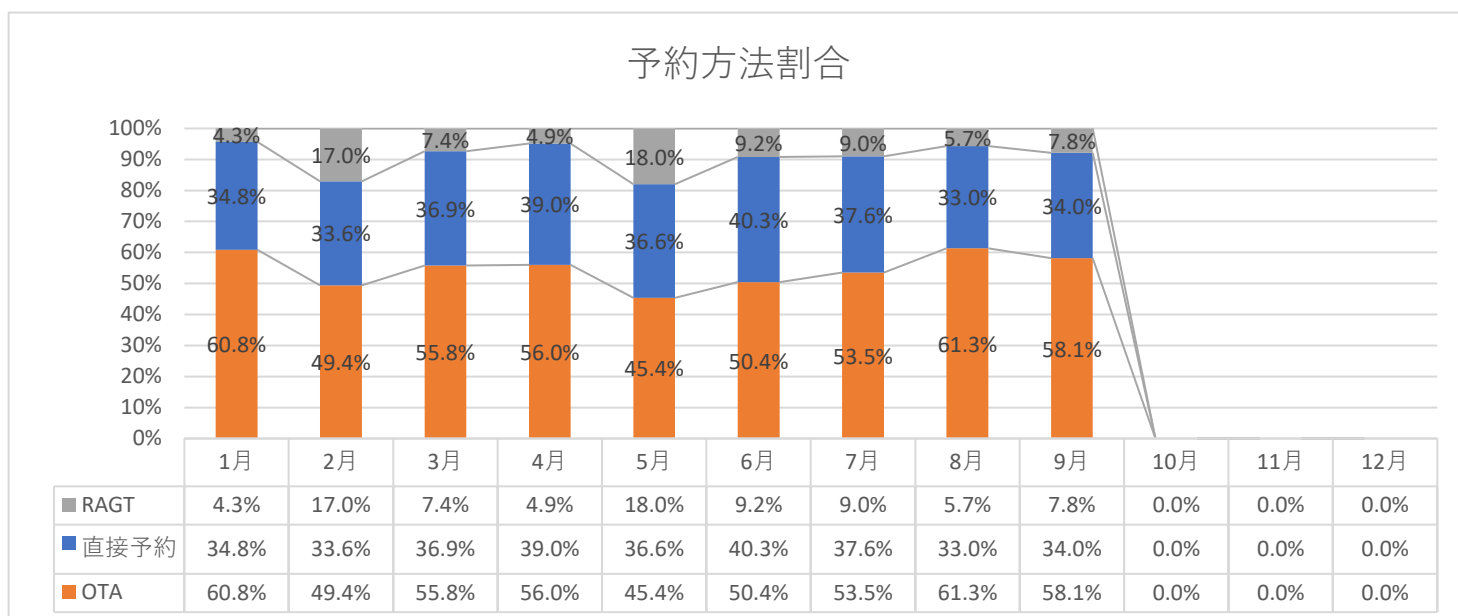
(2) 客室稼働率 ※令和6年度全国平均は、観光庁宿泊旅行統計調査(令和6年・年間値(速報版))より《参考データ》



(3)宿泊者居住地



(4)予約経路



OTA：店舗を構えず、インターネット上で取引を行う旅行会社のこと。Online Travel Agent の略。

RAGT：実際に店舗を構えて取引を行う旅行会社のこと。Real Agent の略。

<9月中の宿泊施設からのコメント>

- ・今月も高校生のバスケ、バレーの大会があって、高校生の団体ご宿泊がありました。
- ・オクトーバーフェストご利用でのお客様は5月のビアフェスでもご利用いただいたりピーターの方も多かったです。お酒を飲むイベントは宿泊に繋がりがやすい。
- ・昨年より利用者数が231名減。理由は前年より9日間営業日数が少なかったのと、一般・学生の団体利用が昨年より少なかった為。
- ・平日でも高齢のお客様の宿泊が目立ちます。
- ・冠婚葬祭もございますが、ご友人同士での旅行が多いようです。
- ・昨年同月は全国旅行支援の一時的な再開もあったため、昨対で何かを判断すべきではありませんが、売上・単価ともに減少。

2. 物販施設(レジ通過者数)

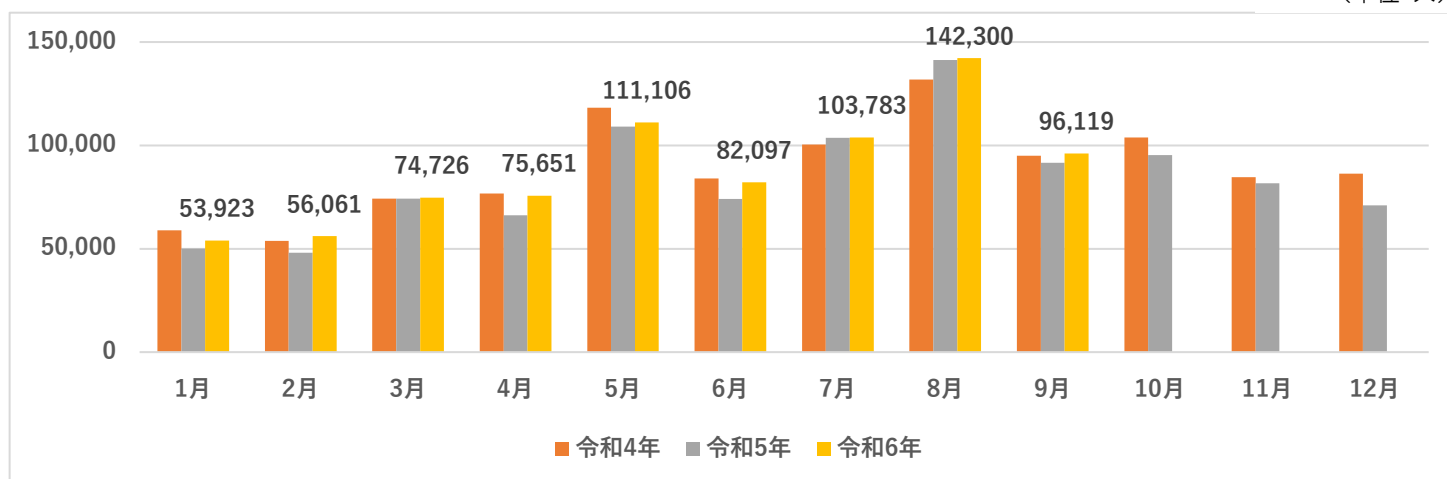
(1)前年同月比

(単位:人)

レジ通過者数	令和4年	令和5年	令和6年	前年対比
	9月	9月	9月	
施設 A	40,434	42,735	44,588	104.3%
施設 B	18,412	23,042	23,128	100.4%
施設 C	24,710	25,761	28,403	110.3%
施設 D	11,475	営業終了	営業終了	-
合計	95,031	91,538	96,119	105.0%

(2)年間推移

(単位:人)



3. 観光施設(利用人数)

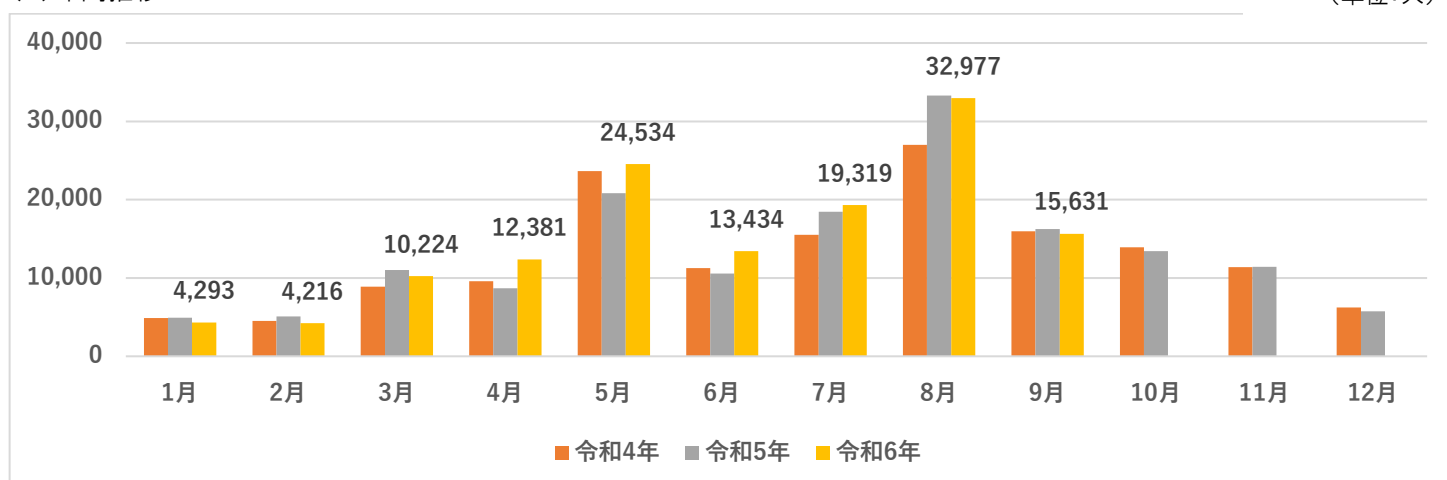
(1)前年同月比

(単位:人)

利用人数	令和4年	令和5年	令和6年	前年対比
	9月	9月	9月	
リアス・アーク美術館	462	652	355	54.4%
シャークミュージアム	4,684	4,400	4,650	105.7%
唐桑半島ビジターセンター	休業	休業	831	-
氷の水族館	4,586	4,380	4,450	101.6%
東日本大震災遺構・伝承館	6,236	6,809	5,345	78.5%
合計	15,968	16,241	15,631	96.2%

(2)年間推移

(単位:人)



4. 体験・ガイドプログラム

(1) 体験人数

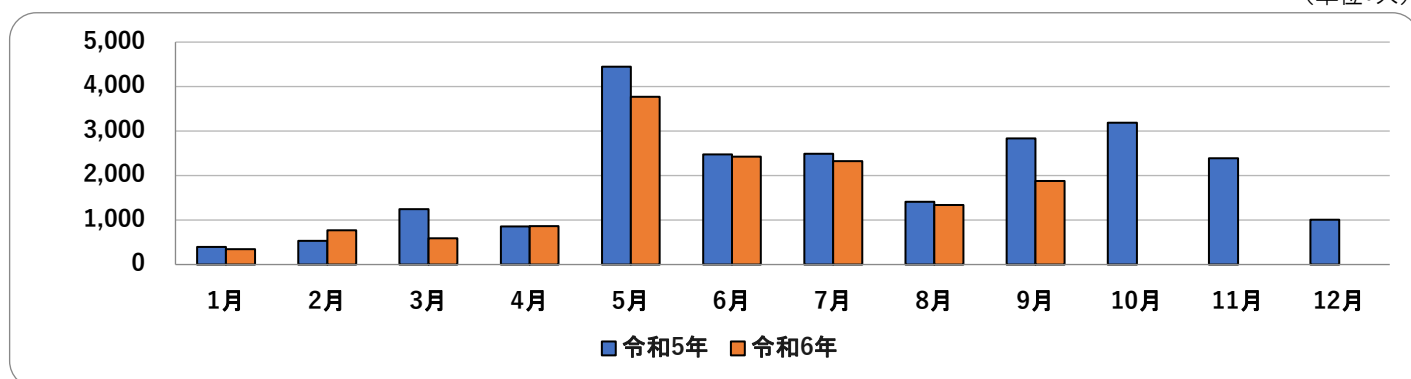
① 前年同月比

(単位:人)

体験プログラム人数 (単位:人)	令和5年	令和6年	前年対比
	9月	9月	
自然を味わう	69	76	110.1%
食を楽しむ	213	219	102.8%
震災・歴史・文化を学ぶ	2,559	1,568	61.3%
港町を感じる	13	18	138.5%
その他	0	0	—
合計	2,854	1,881	65.9%

② 年間推移

(単位:人)



(2) 体験金額

① 前年同月比

(単位:円)

体験プログラム金額 (単位:円)	令和5年	令和6年	前年対比
	9月	9月	
自然を味わう	120,000	255,000	212.5%
食を楽しむ	430,500	127,700	29.7%
震災・歴史・文化を学ぶ	935,000	507,000	54.2%
港町を感じる	41,600	12,000	28.8%
その他	0	0	—
合計	1,527,100	901,700	59.0%

② 年間推移

(単位:円)

