

気仙沼観光マーケティングレポート(令和6年8月)

◆トピックス

・宿泊者数は前年同月比 97.9%と減少した。宿泊施設からのコメントを見ると、台風が原因の一つとして考えられる。「観光・ビジネス」は、前年同月比 98.1%だった。また、「復興関連」は震災後はじめて 0 人を記録した。居住地では、「関東地方(33.9%)」の割合が最も高く、次に「宮城県内(30.9%)」と続いた。前月と比較すると、関東地方の割合が増加し、宮城県内の割合が減少した。予約経路では、前月と比較すると「OTA」の割合が増加した。

・主要物販施設のレジ通過者数は、前年同月比で 100.7%と同程度であった。観光施設の利用人数も前年同月比 99.1%と減少した。

・体験商品は、金額と人数ともに減少した。

1. 宿泊

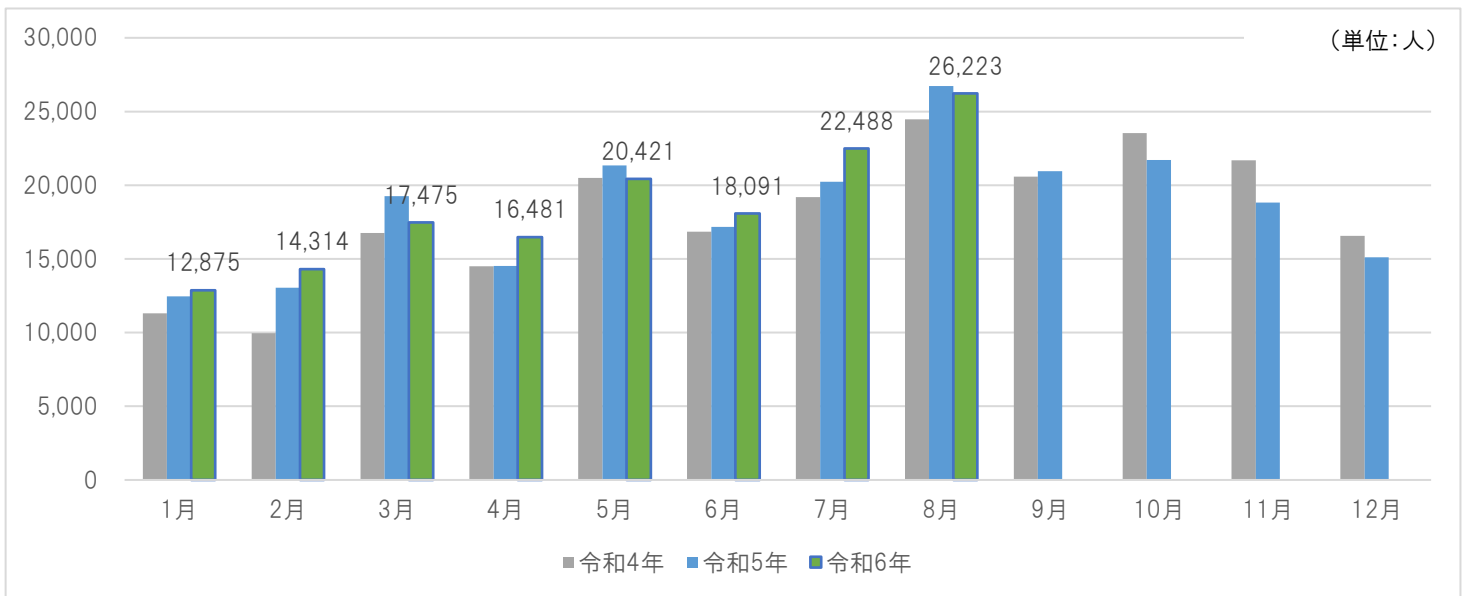
(1) 宿泊者数

① 前年同月比

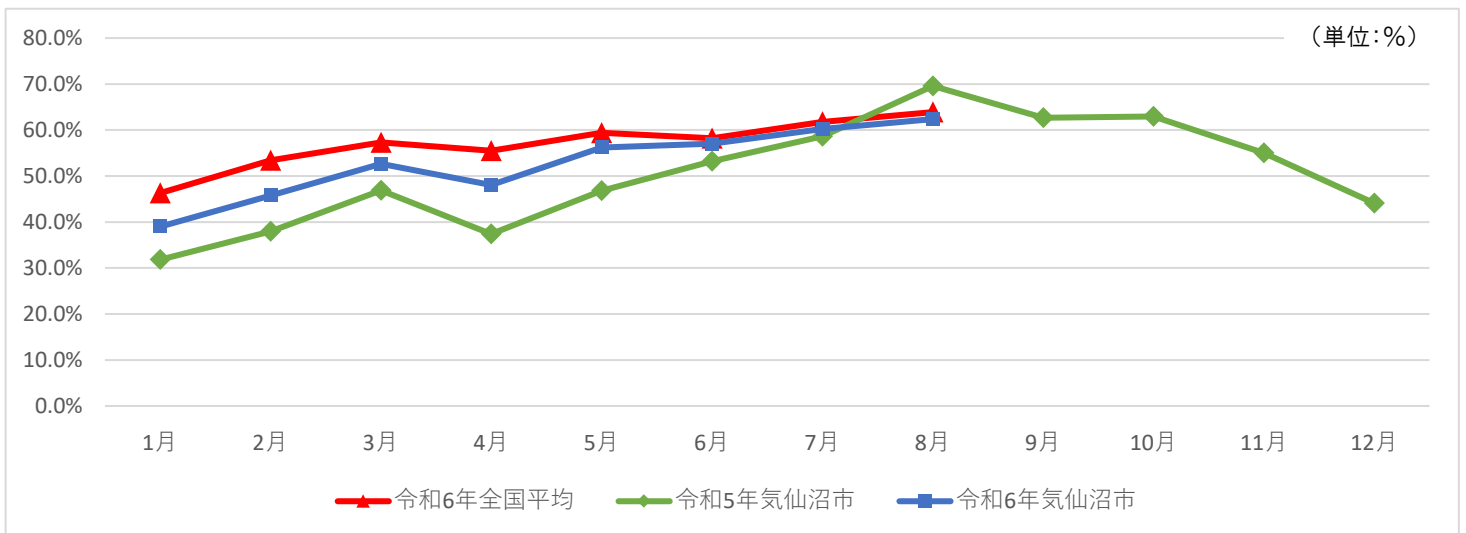
(単位:人)

宿泊者数	令和4年	令和5年	令和6年	令和6年度割合	前年対比
	8月	8月	8月		
観光・ビジネス	24,474	26,731	26,223	100%	98.1%
復興関連	78	54	0	0%	0%
合計	24,552	26,785	26,223	100.0%	97.9%

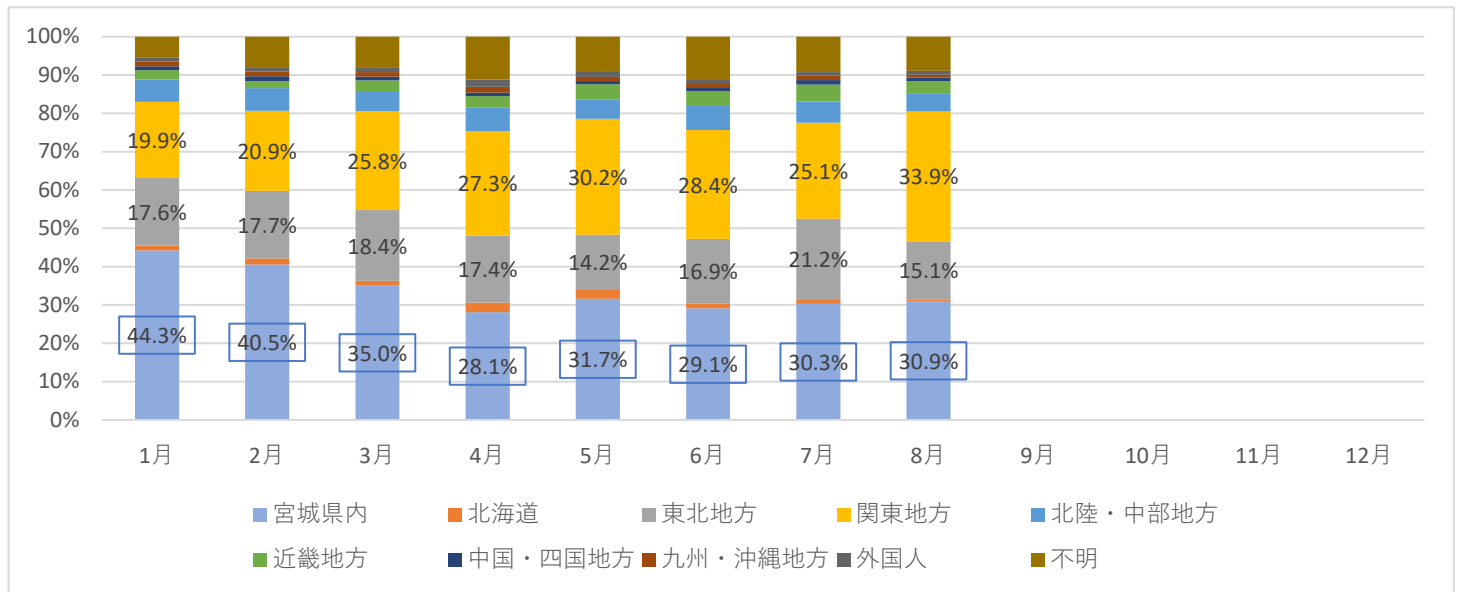
② 年間推移(観光・ビジネス)



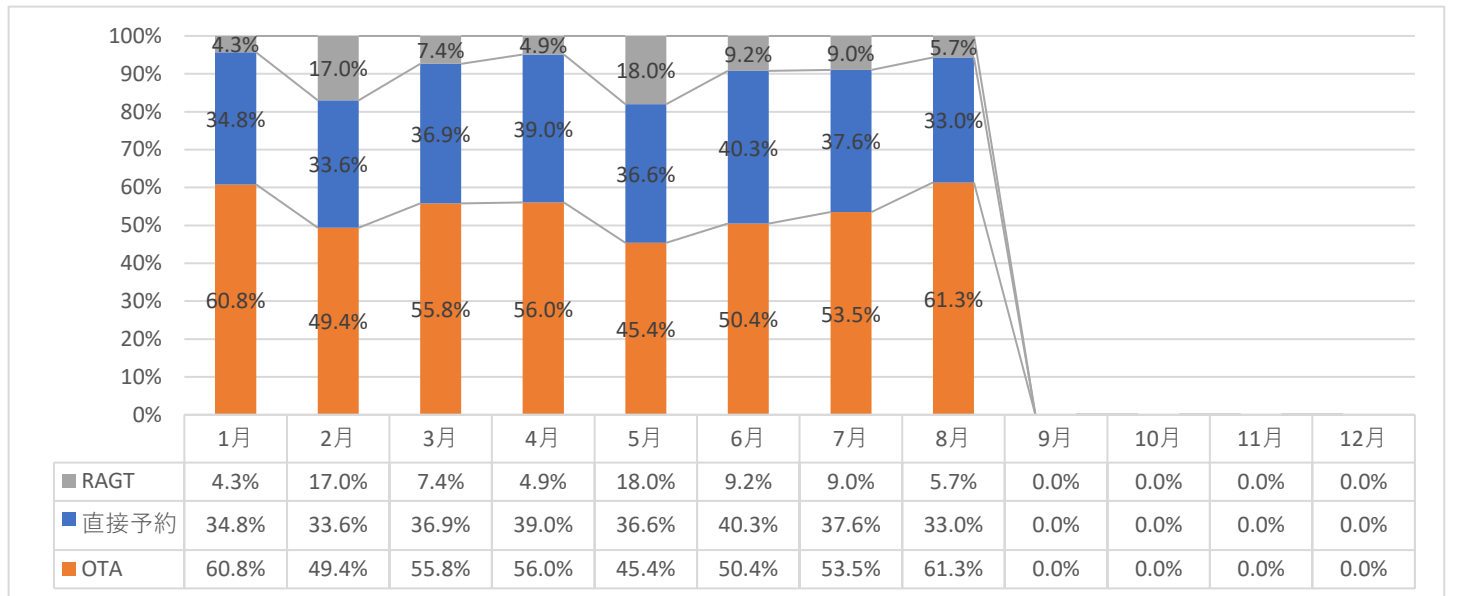
(2) 客室稼働率 ※令和6年度全国平均は、観光庁宿泊旅行統計調査(令和6年・年間値(速報版))より《参考データ》



(3) 宿泊者居住地



(4) 予約経路



OTA：店舗を構えず、インターネット上で取引を行う旅行会社のこと。Online Travel Agent の略。

RAGT：実際に店舗を構えて取引を行う旅行会社のこと。Real Agent の略。

<8月中の宿泊施設からのコメント>

- ・みなとまつりの土日は満室。リピーター率も高かった。毎年恒例のイベントが増えると安定した集客を見込めるのでありがたい。
- ・お盆期間は前半から予約は埋まっていったが、台風の影響もあり直前でのキャンセルもあった。台風の影響だったのかその後後半の予約が増えていったように感じた。
- ・教育旅行は2件ともリピーター様。
- ・海外の方の利用ではドイツ人10名はインバウンドの団体様でした。
- ・夏休み期間という事もありスポーツ団体の利用が多くみられました。
- ・毎年頂いている大学野球部の合宿等の利用も引き続き御座いました。

2. 物販施設(レジ通過者数)

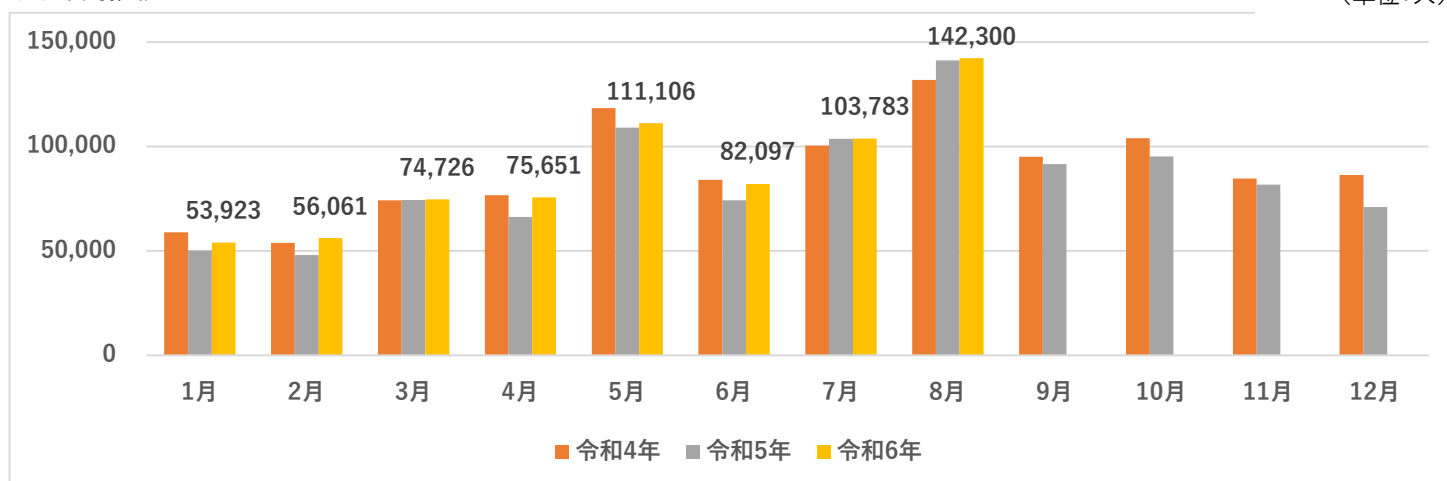
(1)前年同月比

(単位:人)

レジ通過者数	令和4年	令和5年	令和6年	前年対比
	8月	8月	8月	
施設 A	65,299	75,591	76,427	101.1%
施設 B	23,278	28,942	29,921	103.4%
施設 C	31,456	36,734	35,952	97.9%
施設 D	11,858	営業終了	営業終了	-
合計	131,891	141,267	142,300	100.7%

(2)年間推移

(単位:人)



3. 観光施設(利用人数)

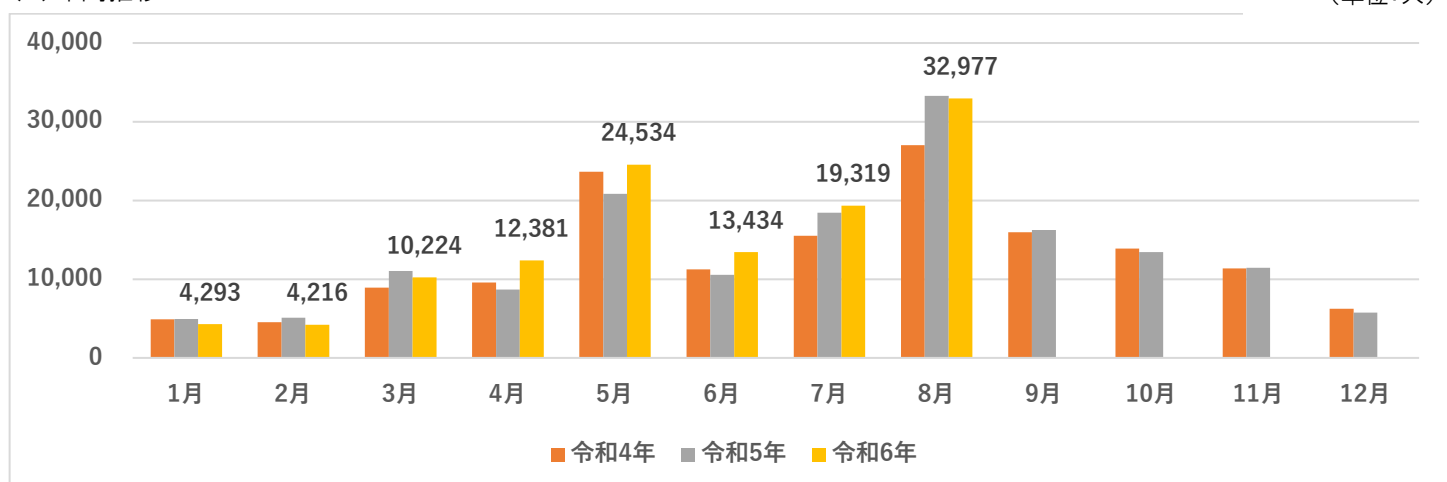
(1)前年同月比

(単位:人)

利用人数	令和4年	令和5年	令和6年	前年対比
	8月	8月	8月	
リアス・アーク美術館	480	530	586	110.6%
シャークミュージアム	9,381	10,559	10,883	103.1%
唐桑半島ビジターセンター	休業	休業	1,260	-
氷の水族館	10,123	12,459	11,956	96.0%
東日本大震災遺構・伝承館	7,030	9,730	8,292	85.2%
合計	27,014	33,278	32,977	99.1%

(2)年間推移

(単位:人)



4. 体験・ガイドプログラム

(1) 体験人数

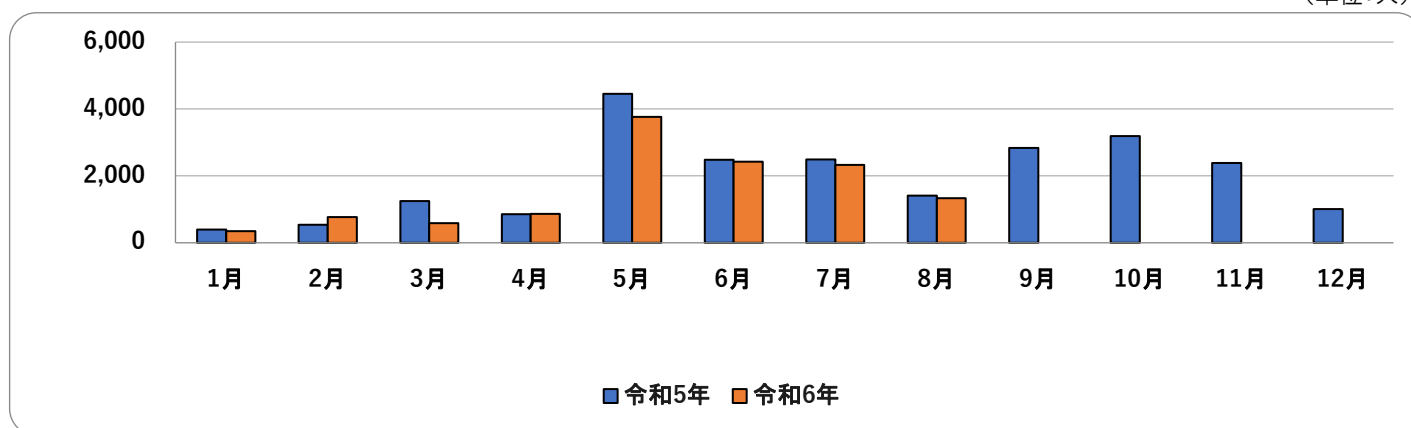
① 前年同月比

(単位:人)

体験プログラム人数 (単位:人)	令和5年	令和6年	前年対比
	8月	8月	
自然を味わう	3	32	1,066.7%
食を楽しむ	362	256	70.7%
震災・歴史・文化を学ぶ	1,006	990	98.4%
港町を感じる	8	34	425.0%
その他	41	21	51.2%
合計	1,420	1,333	93.9%

② 年間推移

(単位:人)



(2) 体験金額

① 前年同月比

(単位:円)

体験プログラム金額 (単位:円)	令和5年	令和6年	前年対比
	8月	8月	
自然を味わう	5,000	44,000	880.0%
食を楽しむ	434,100	295,900	68.2%
震災・歴史・文化を学ぶ	761,000	462,000	60.7%
港町を感じる	25,200	11,200	44.4%
その他	12,600	105,000	833.3%
合計	1,237,900	918,100	74.2%

② 年間推移

(単位:円)

