

気仙沼観光マーケティングレポート(令和6年6月)

◆トピックス

- ・宿泊者数「合計」は前年同月比 105.5%と増加した。「観光・ビジネス」も、前年同月比 105.4%と増加した。居住地では、「宮城県内(29.1%)」の割合が最も高く、次に「関東地方(28.4%)」と続いた。前月と同じく、宮城県内と関東地方の割合が同程度の結果であった。予約経路では、前月と比較すると「OTA」および「直接予約」の割合が増加し、「RAGT」の割合が減少した。
- ・主要物販施設のレジ通過者数は、前年同月比で 110.7%と増加した。観光施設の利用人数も前年同月比 127.3%と増加した。特に「リアス・アーク美術館」、「海の市2施設」が大きく増加した。
- ・体験商品は、教育旅行およびインバウンドの受け入れにより、金額が大きく増加した。

1. 宿泊

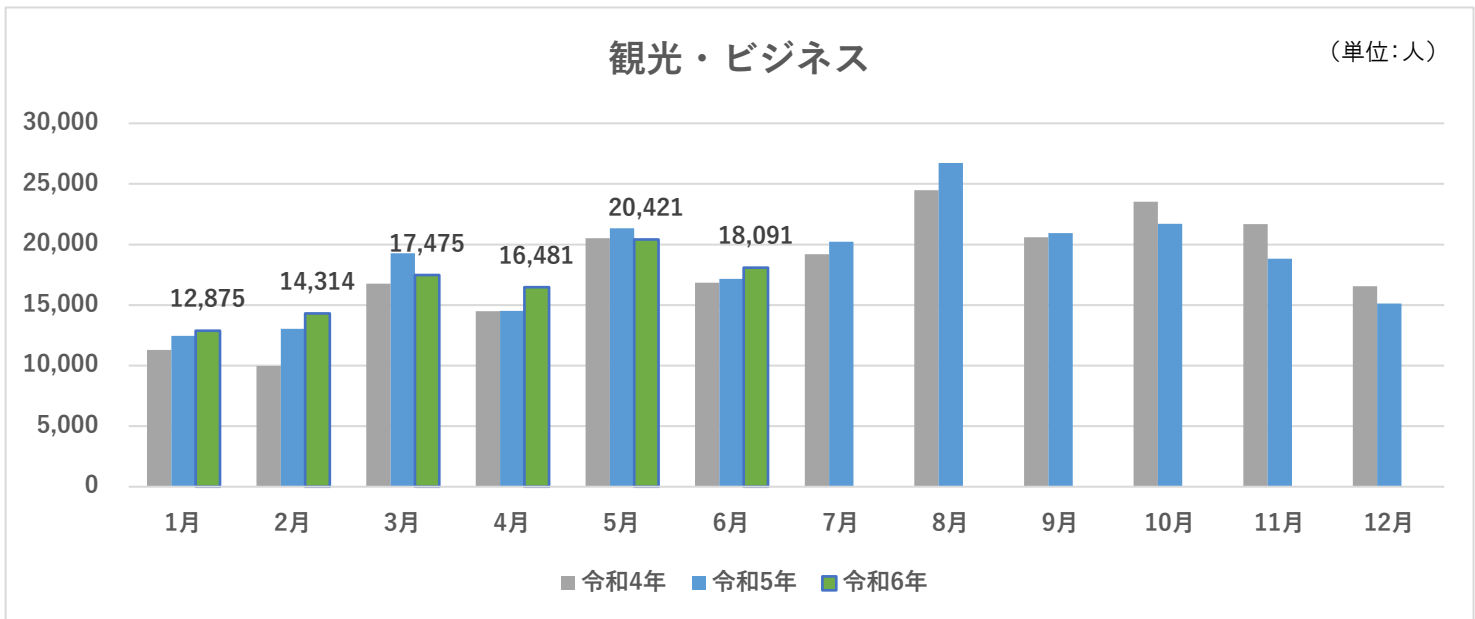
(1) 宿泊者数

① 同月前年比

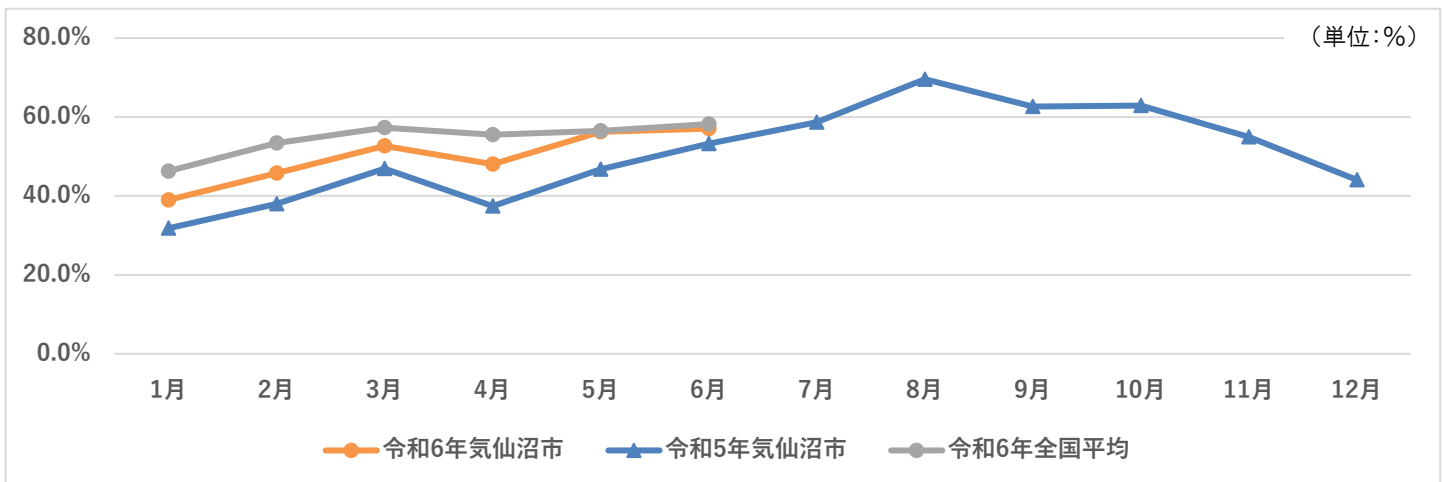
(単位:人)

宿泊者数	令和4年	令和5年	令和6年	令和6年度割合	前年対比
	6月	6月	6月		
観光・ビジネス	16,849	17,166	18,091	99.4%	105.4%
復興関連	232	82	111	0.6%	135.4%
合計	17,081	17,248	18,202	100.0%	105.5%

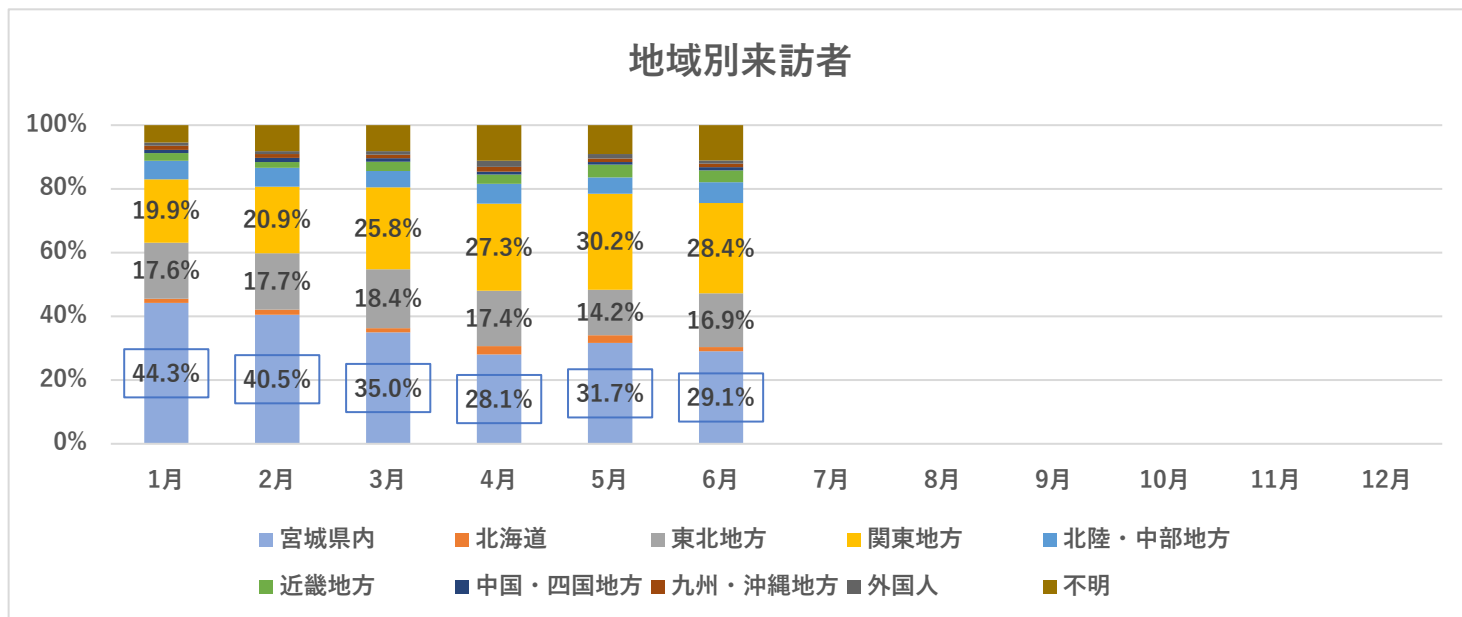
② 年間推移(観光・ビジネス)



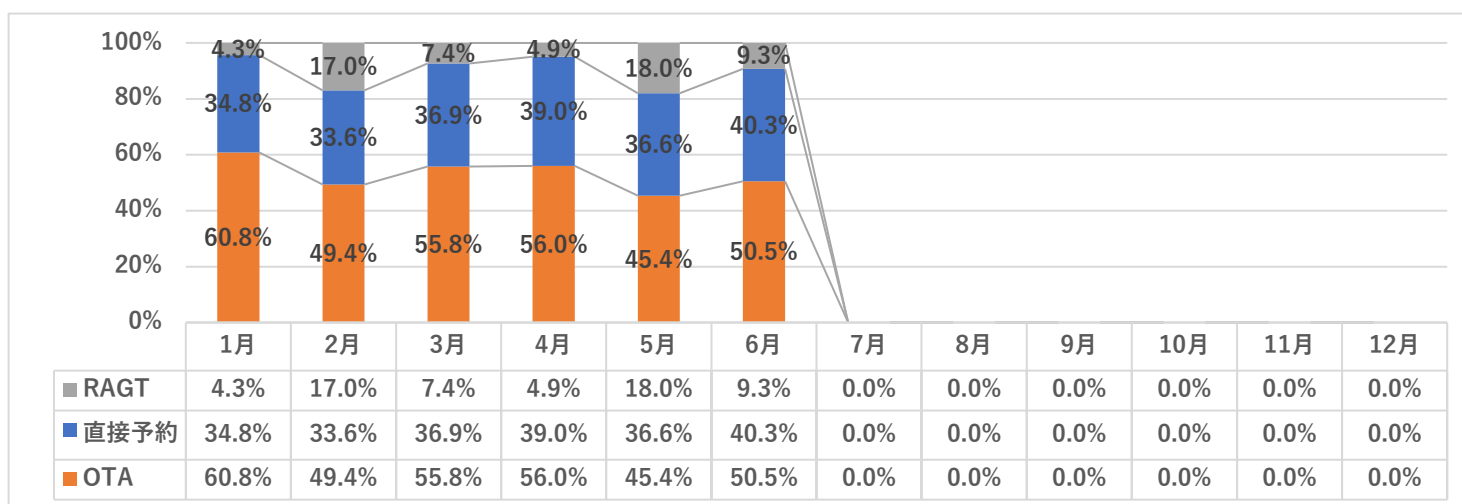
(2) 客室稼働率 ※令和5年度全国平均は、観光庁宿泊旅行統計調査(令和5年・年間値(速報版))より《参考データ》



(3)宿泊者居住地



(4)予約経路



OTA：店舗を構えず、インターネット上だけで取引を行う旅行会社のこと。Online Travel Agent の略。

RAGT：実際に店舗を構えて取引を行う旅行会社のこと。Real Agent の略。

<6月中の宿泊施設からのコメント>

- ・ほぼ毎週末は学生団体(部活動)様の利用が目立ちます。
- ・6月は修学旅行もいったん落ち着き、専門学校のための受入れでした。
- ・引き続きにはなるが、都市部からの募集ツアーの催行本数も上がってきているところ。
- ・夏らしく暑い日も多くなっているが、三陸産ウニやカツオという食材で集客に努めている。
- ・6/15(土)はおかえり志の輔でのお客様で集客ありました。
- ・6月は時期的な問題なのか週末の観光利用のお客様が少なく感じた。
- ・志の輔落語の週だけ満室となった。
- ・平日のビジネス利用は安定していた。

2. 物販施設(レジ通過者数)

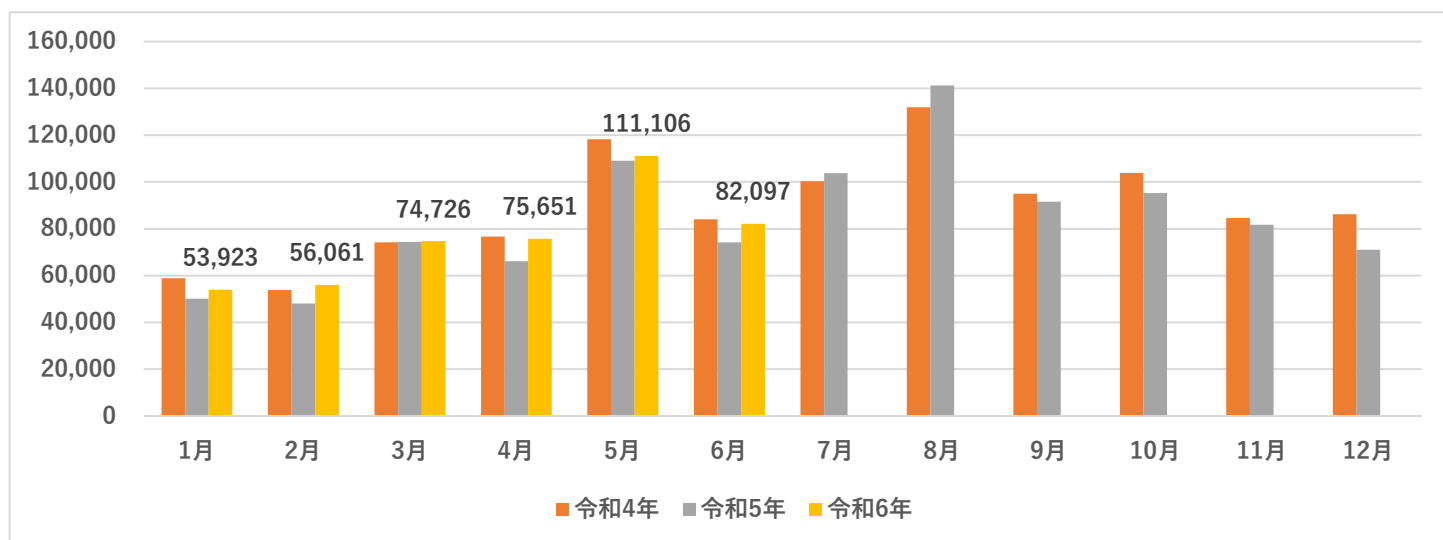
(1) 同月前年比

(単位:人)

レジ通過者数	令和4年	令和5年	令和6年	前年対比
	6月	6月	6月	
施設 A	30,936	29,870	33,895	113.5%
施設 B	18,459	19,759	21,452	108.6%
施設 C	22,598	24,543	26,750	109.0%
合計	84,041	74,172	82,097	110.7%

(2) 年間推移

(単位:人)



3. 観光施設(利用人数)

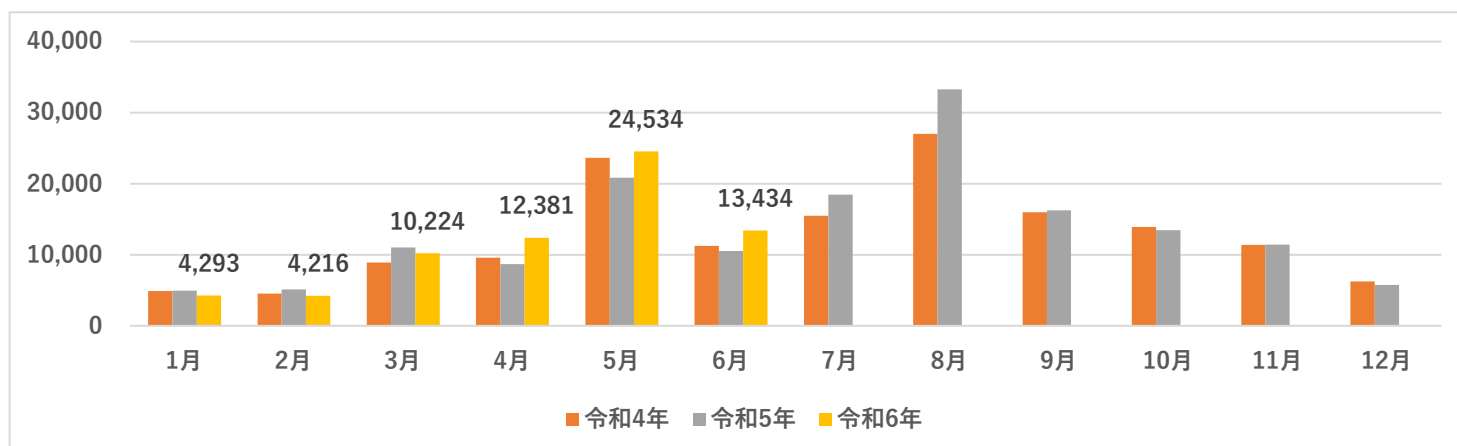
(1) 同月前年比

(単位:人)

利用人数	令和4年	令和5年	令和6年	前年対比
	6月	6月	6月	
リアス・アーク美術館	264	305	409	134.1%
シャークミュージアム	2,872	2,476	3,565	144.0%
唐桑半島ビジターセンター	936	休業	1,747	-
氷の水族館	2,732	2,257	2,753	122.0%
東日本大震災遺構・伝承館	4,454	5,515	4,960	89.9%
合計	11,258	10,553	13,434	127.3%

(2) 年間推移

(単位:人)



4. 体験・ガイドプログラム

(1) 体験人数

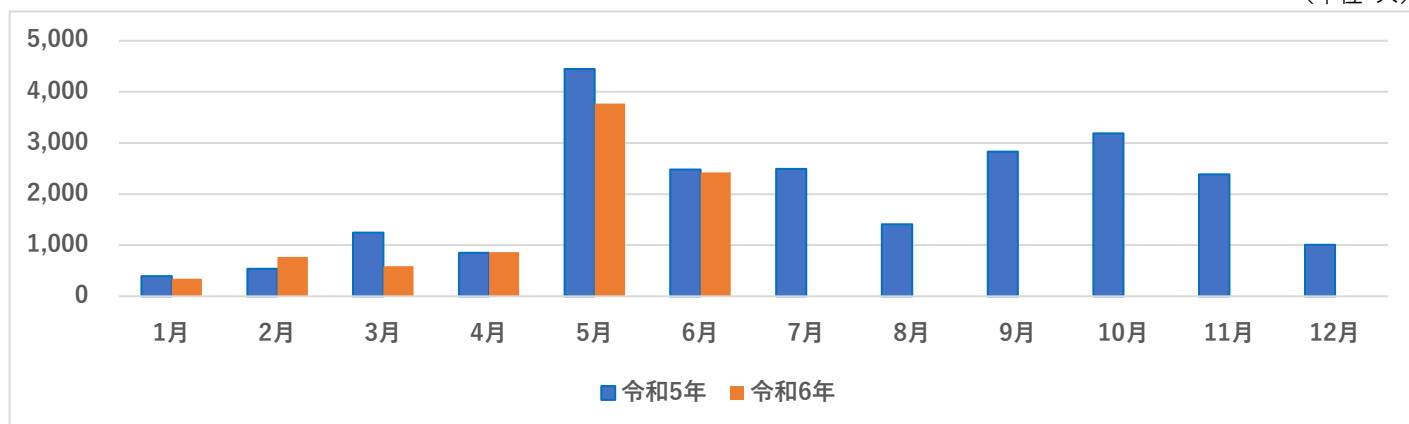
① 同月前年比

(単位:人)

体験商品人数 (単位:人)	令和5年	令和6年	前年対比
	6月	6月	
自然を味わう	53	145	273.6%
食を楽しむ	211	490	232.2%
震災・歴史・文化を学ぶ	2,207	1,748	79.2%
港町を感じる	18	41	227.8%
その他	0	0	#DIV/0!
合計	2,489	2,424	97.4%

② 年間推移

(単位:人)



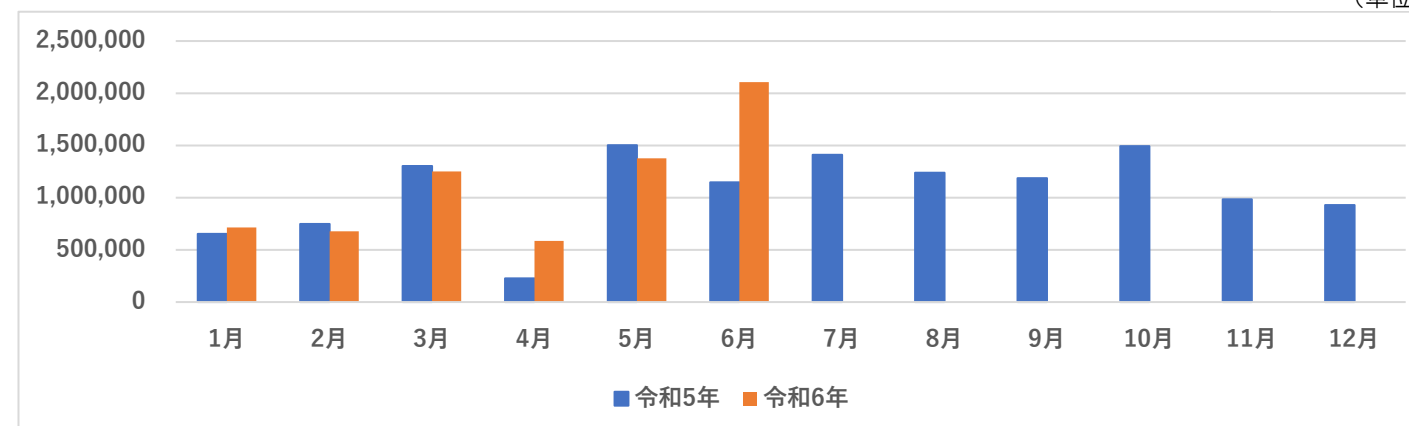
(2) 体験金額

① 同月前年比

体験商品金額 (単位:円)	令和5年	令和6年	前年対比
	6月	6月	
自然を味わう	27,500	98,500	358.2%
食を楽しむ	112,200	991,240	883.5%
震災・歴史・文化を学ぶ	929,300	1,016,500	109.4%
港町を感じる	79,200	21,600	27.3%
その他	0	0	#DIV/0!
合計	1,148,200	2,127,840	185.3%

② 年間推移

(単位:円)



<参考> クルーカード 6 月度実績

(金額単位：円)

	2023年		2024年		前年対比
	店舗数	売上	店舗数	売上	
飲食	59	15,258,171	56	16,356,211	107.2%
物販	35	17,517,935	34	19,350,959	110.5%
宿泊	9	1,709,693	10	1,766,080	103.3%
ネット通販	3	187,094	3	255,518	136.6%
その他	28	11,297,284	28	12,918,852	114.4%
合計	134	45,970,177	131	50,647,620	110.2%