

気仙沼観光マーケティングレポート(令和元年8月版)

◆今月のピックアップ

- ・例年、観光需要が1年間で最も高い8月において、今年の同月前年比は、物販施設で136.4%、観光施設で167.9%となり、過去3年間で最も高い数値となった。
- ・上記から今年新たに調査対象に加えた物販施設 E・F、観光施設を除外して比較した場合、同月前年比は物販施設で122.5%、観光施設で120.9%であり、観光需要は高まっているといえる。
- ・観光案内所の利用人数も同月前年比126.6%と今年で最も高く、かつ過去3年間でも最も高かった。

1. 宿泊

<宿泊施設ピックアップ>

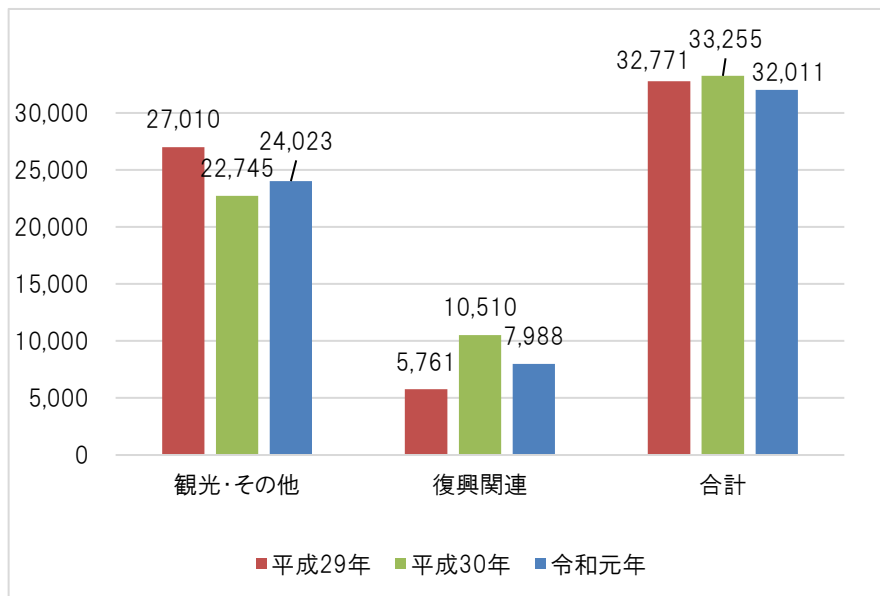
- ・宿泊者数の同月前年比は「合計」で96.3%と減少。「観光・その他」が105.6%、「観光」が112.6%とともに増加しており、観光客の需要は増加傾向にある。一方、「復興関連」は76.0%、「その他」は91.5%と減少している。
- ・宿泊施設からは「学生の被災地視察・ボランティア、みなとまつり、お盆などの繁忙期があり、観光や帰省での利用が多かった」「週末以外でも観光需要が高まっていた」などのコメントが寄せられた。

(1) 宿泊者数

① 同月前年比

(単位:人)

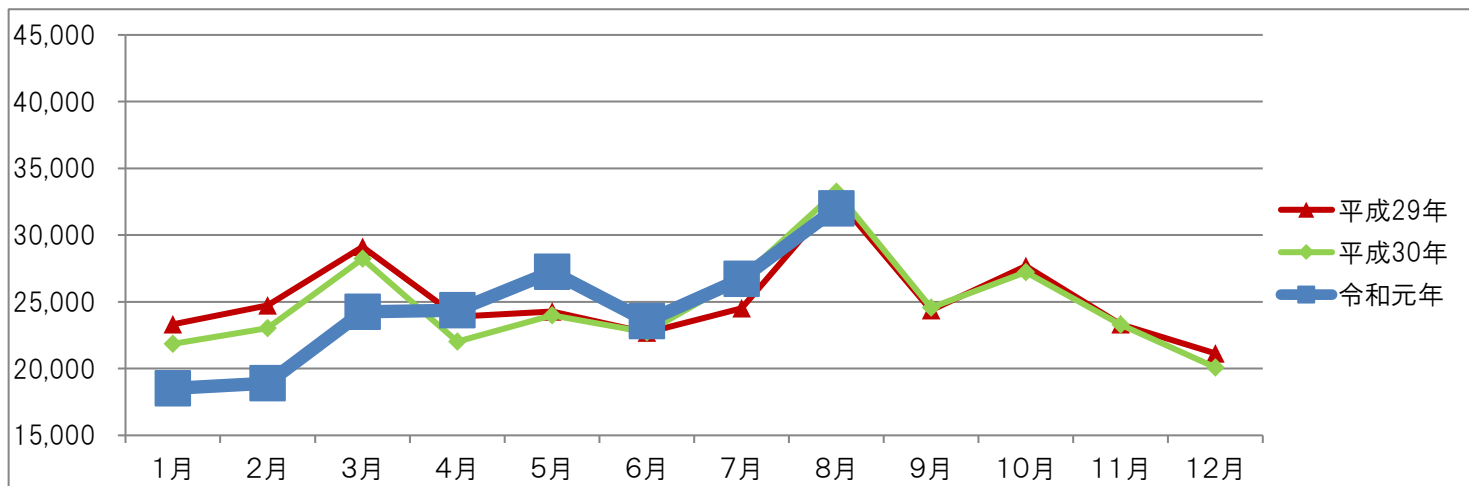
(単位:人)



| 宿泊者数 | 平成29年 (8月) | 平成30年 (8月) | 令和元年 (8月) |
|--------|---------------|---------------|--------------|
| 観光・その他 | 27,010 | 22,745 | 24,023 |
| (観光) | 14,715 | 15,224 | 17,145 |
| (その他) | 12,295 | 7,521 | 6,878 |
| 復興関連 | 5,761 | 10,510 | 7,988 |
| 合計 | 32,771 | 33,255 | 32,011 |

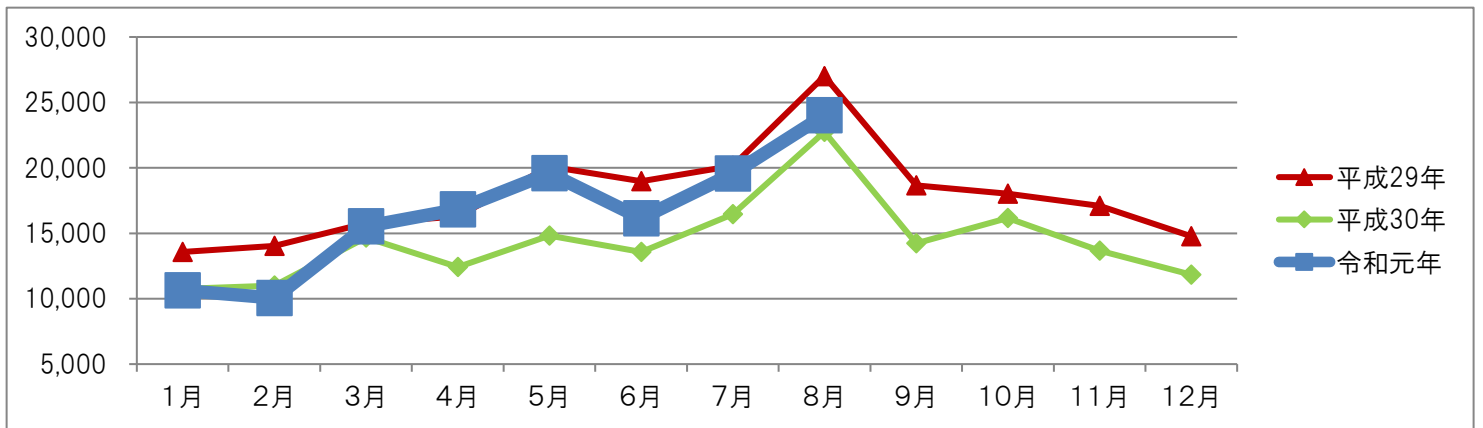
② 年間推移(合計)

(単位:人)



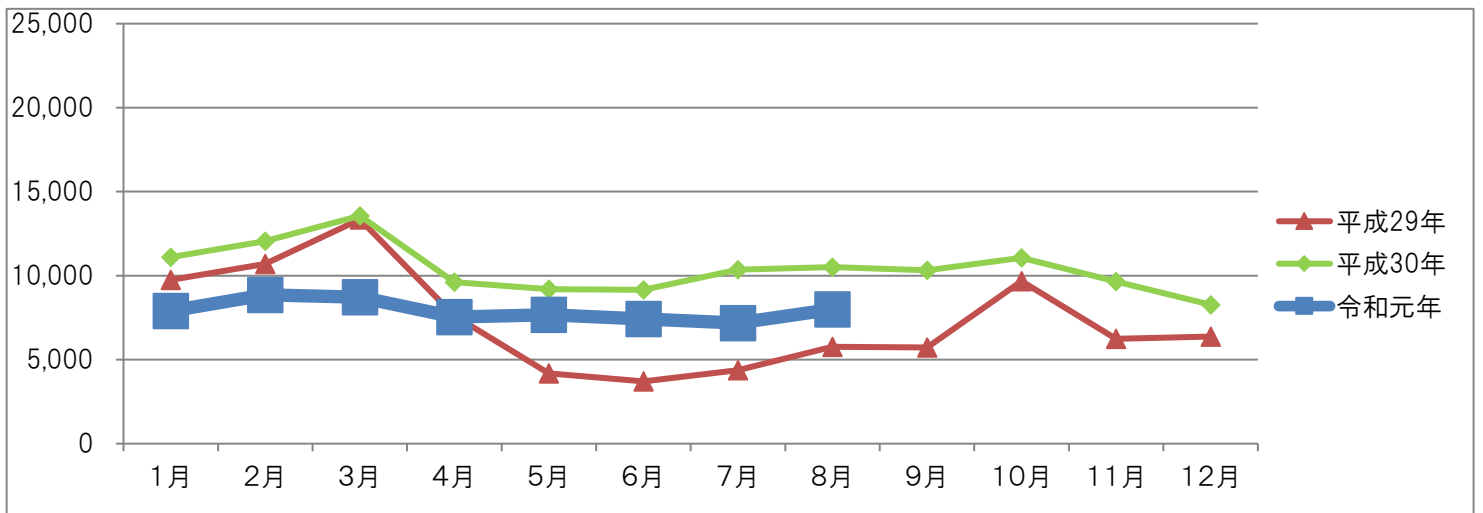
③年間推移(観光・その他)

(単位:人)



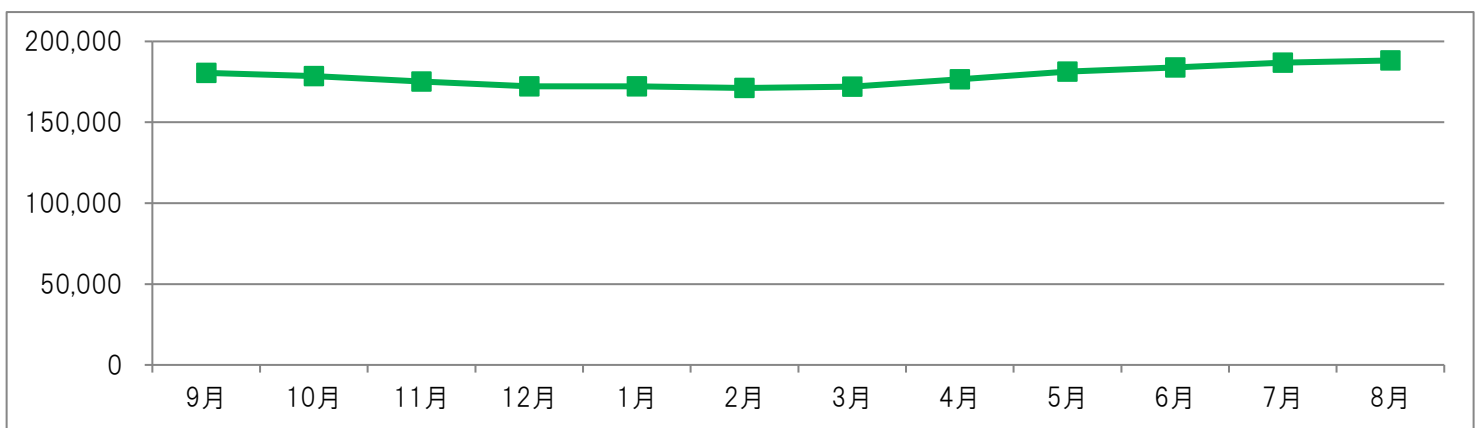
④年間推移(復興関係)

(単位:人)



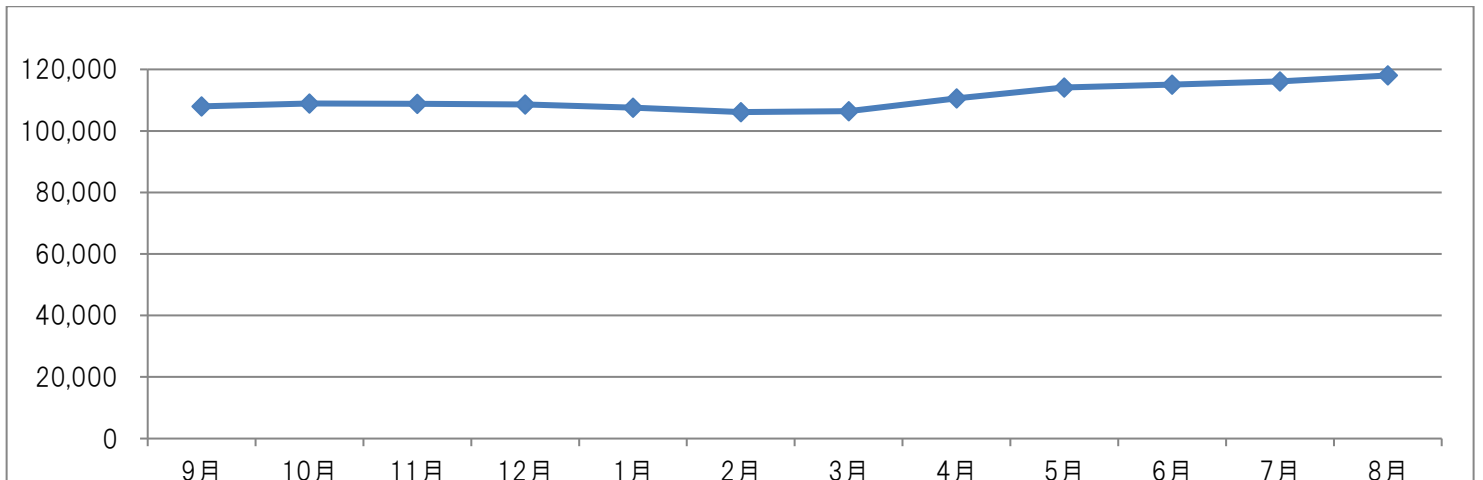
⑤移動年計(観光・その他)

(単位:人)



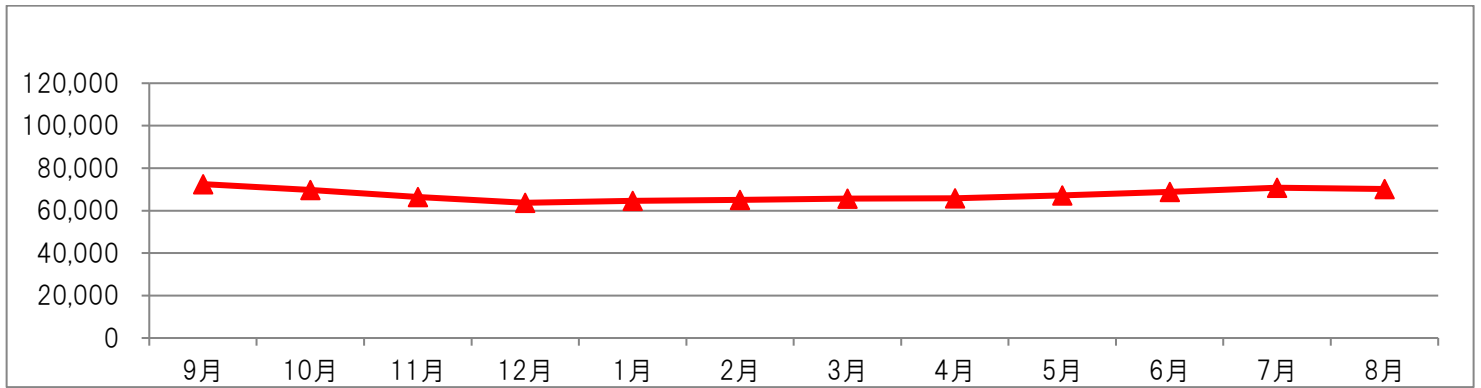
⑥移動年計(観光)

(単位:人)

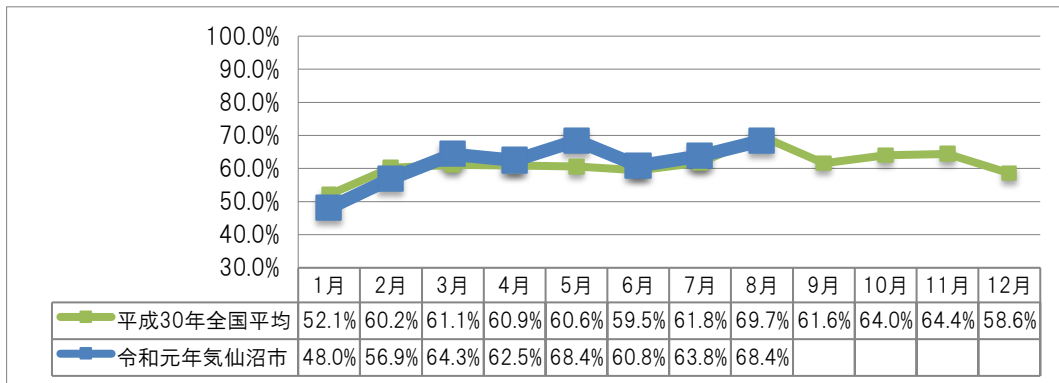


⑦移動年計(その他)

(単位:人)



(2)客室稼働率 ※平成30年全国平均は、観光庁宿泊旅行統計調査(平成30年・年間値(確定版))より <<参考データ>>



| 宿泊施設タイプ別 (全国平均) | 平成30年 (8月) |
|--------------------|---------------|
| 旅館 | 50.7% |
| リゾートホテル | 72.9% |
| ビジネスホテル | 80.9% |
| シティホテル | 84.2% |
| 簡易宿所 | 44.0% |

2. 物販施設(レジ通過者数)

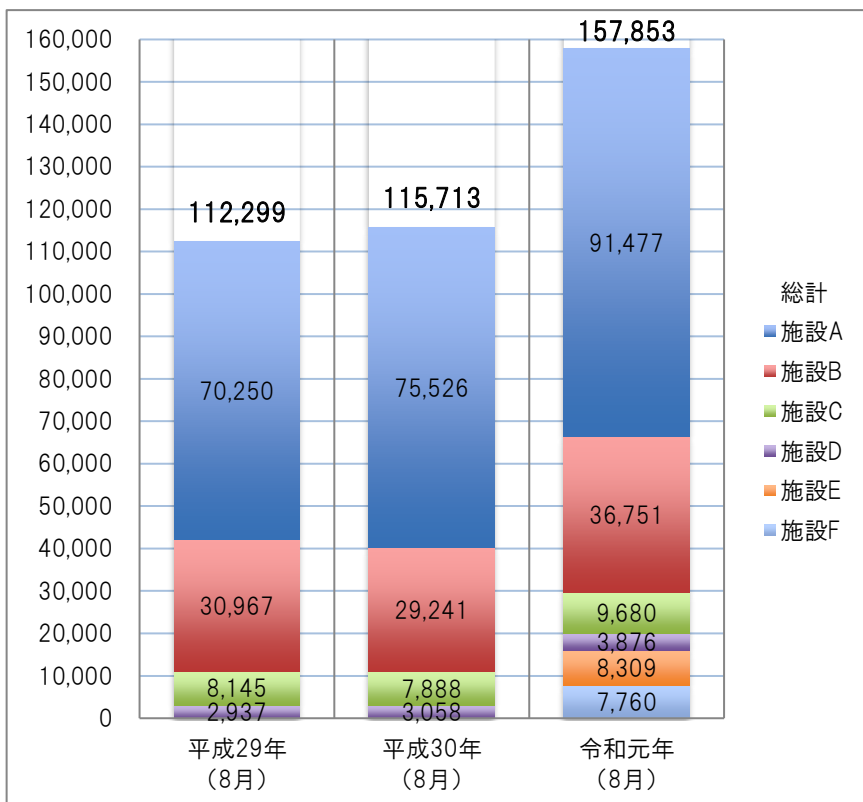
<物販施設トピックス>

- ・物販施設のレジ通過者数は施設 E, 施設 F が加わった影響もあり, 同月前年比 136.4%と増加した。各施設とも好調であり, 施設 A は 121.1%, 施設 B は 125.7%, 施設 C は 122.7%, 施設 D も 126.7%とそれぞれ増加している。
- ・施設 E, 施設 F を除いた同月前年比は 122.5%となった。
- ・物販施設からは「カツオが順調に水揚げされ, それを求める観光客が増加している」などのコメントが寄せられた。

(1)同月前年比

(単位:人)

(単位:人)

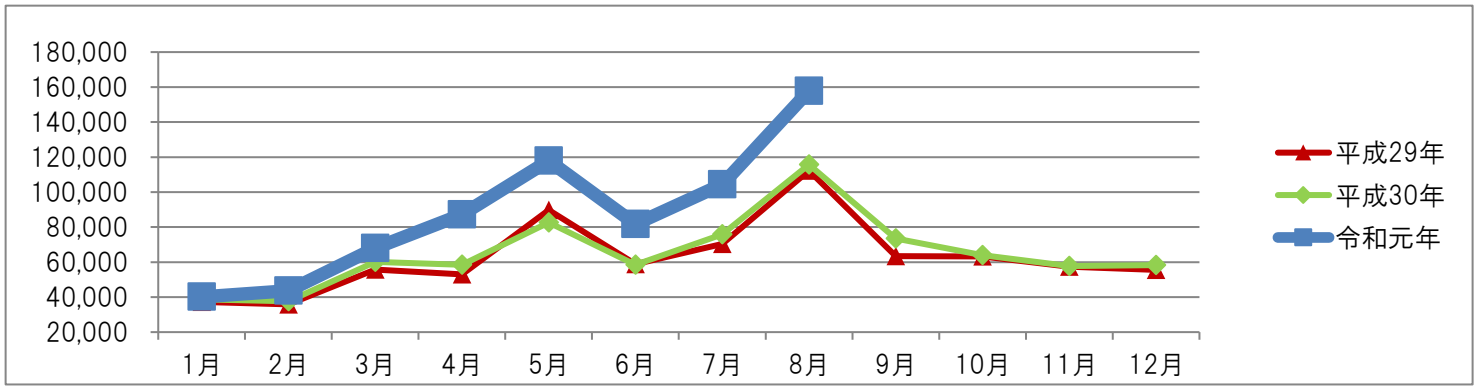


| 物販施設 | 平成29年 (8月) | 平成30年 (8月) | 令和元年 (8月) |
|------|---------------|---------------|--------------|
| 施設A | 70,250 | 75,526 | 91,477 |
| 施設B | 30,967 | 29,241 | 36,751 |
| 施設C | 8,145 | 7,888 | 9,680 |
| 施設D | 2,937 | 3,058 | 3,876 |
| 施設E | (H30.11 オープン) | (H30.11 オープン) | 8,309 |
| 施設F | (R1.7 オープン) | (R1.7 オープン) | 7,760 |
| 合計 | 112,299 | 115,713 | 157,853 |

※令和元年6月より施設Eを, 同年7月より施設Fを, 調査対象に追加している。

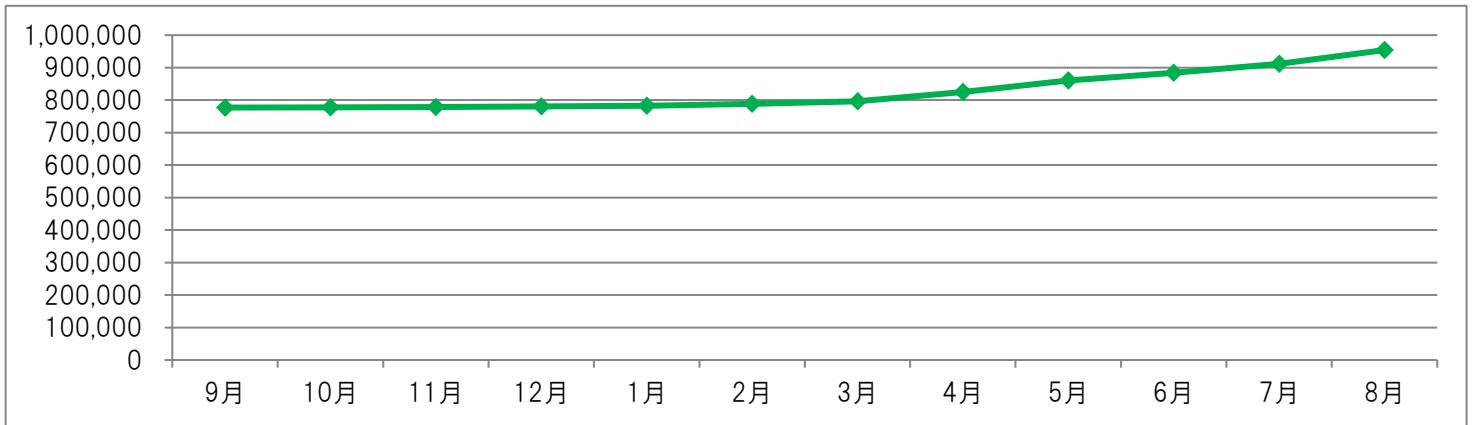
(2)年間推移

(単位:人)



(3)移動年計

(単位:人)



3. 観光施設(利用人数)

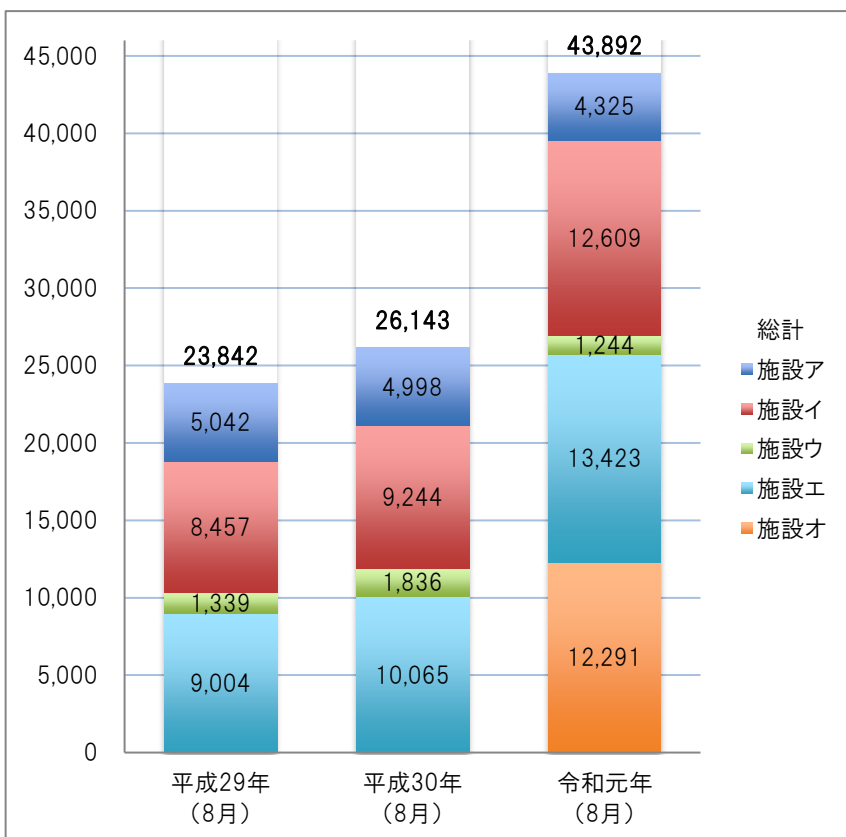
<観光施設ピックアップ>

- ・観光施設の利用者数は施設オの開館の影響もあり, 同月前年比 167.9%の増となった。施設イが 136.4%, 施設エが 133.4%とそれぞれ増加している。施設アは 86.5%, 施設ウが 67.8%と減少した。
- ・施設オを除いた同月前年比は 120.9%となった。

(1)同月前年比

(単位:人)

(単位:人)

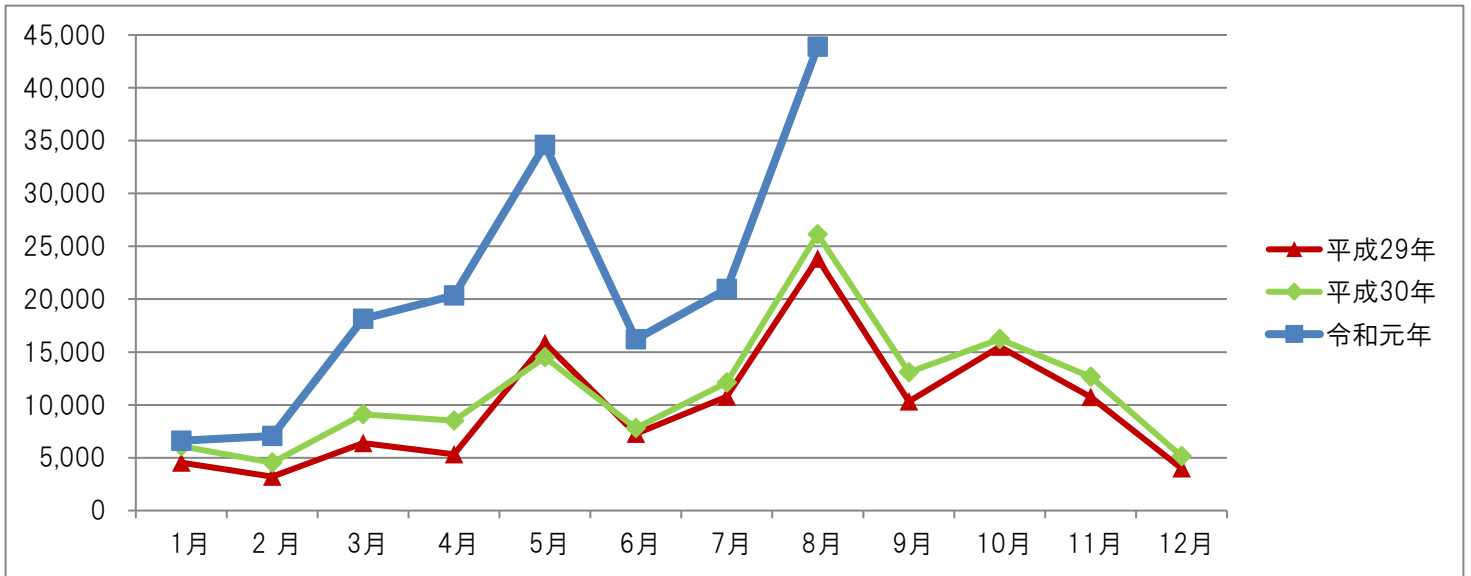


| 観光施設 | 平成 29 年 (8月) | 平成 30 年 (8月) | 令和元年 (8月) |
|------|-----------------|-----------------|--------------|
| 施設ア | 5,042 | 4,998 | 4,325 |
| 施設イ | 8,457 | 9,244 | 12,609 |
| 施設ウ | 1,339 | 1,836 | 1,244 |
| 施設エ | 9,004 | 10,065 | 13,423 |
| 施設オ | (H31.3 開館) | (H31.3 開館) | 12,291 |
| 合計 | 23,842 | 26,143 | 43,892 |

※令和元年 6 月より, 観光施設の表記は従来のアルファベットからカタカナに変更している。

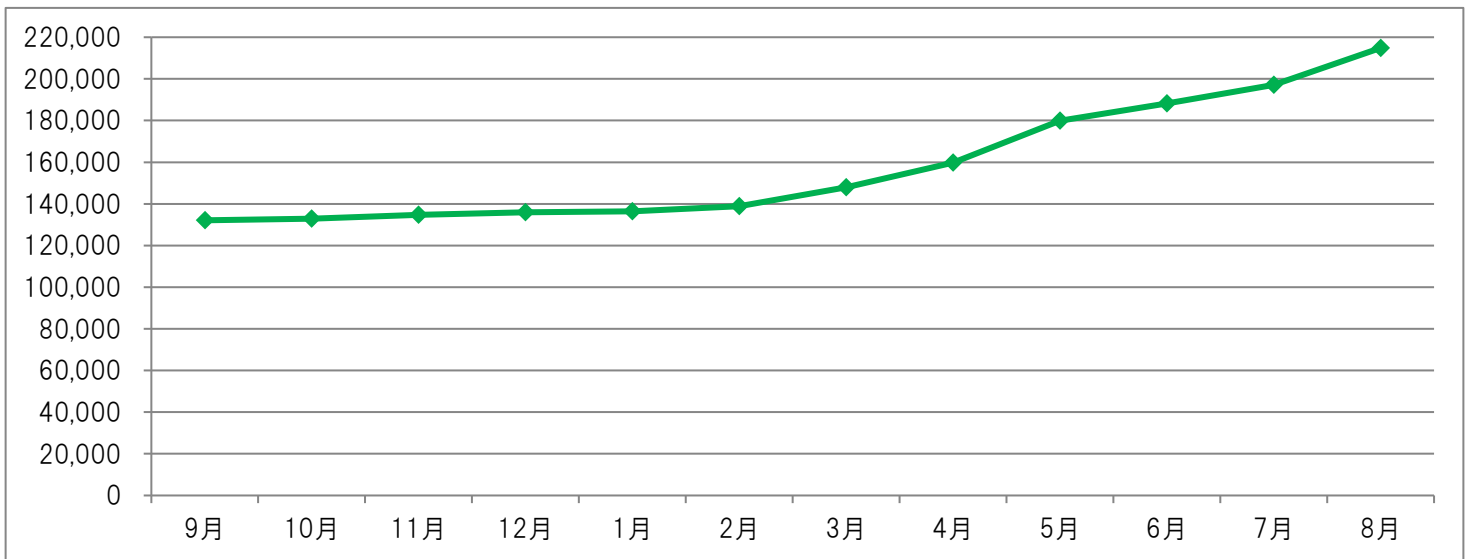
(2)年間推移

(単位:人)



(3)移動年計

(単位:人)



4. アクティビティ体験

<アクティビティ体験トピックス>

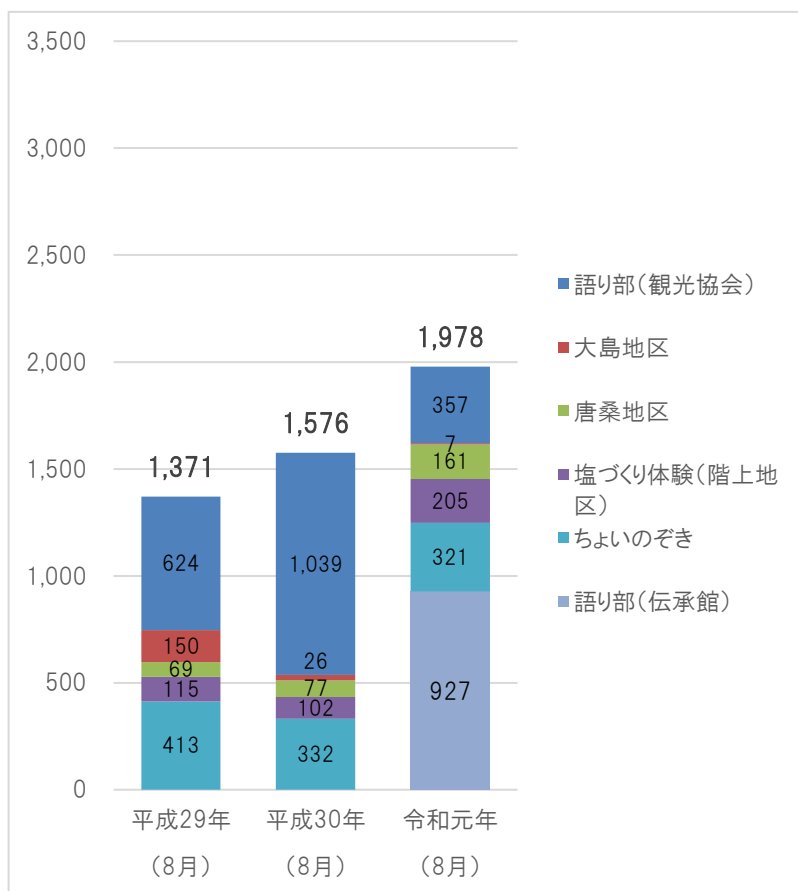
- ・同月前年比は語り部(伝承館)の影響もあり、「体験人数」で125.5%、「体験金額」で125.3%の増加となった。
- ・語り部(伝承館)を除いたアクティビティ体験の同月前年比は「体験人数」で66.7%、「体験金額」で87.7%とそれぞれ減少している。特に語り部(観光協会)は「体験人数」で34.4%、「体験金額」で47.3%と減少している。
- ・同月前年比で唐桑地区が「体験人数」で209.1%、「体験金額」で104.2%、塩づくり体験が「体験人数」で201.0%、「体験金額」で189.4%と大幅に増加した。ちよいのぞきは「体験人数」で96.7%、「体験金額」で95.4%とほぼ横ばいとなった。
- ・語り部(観光協会)は、講話や団体客の利用が減少したことにより、同月前年比で34.4%と減少している。塩づくり体験(階上地区)が大幅に増加した理由としては、伝承館来館者の周遊効果が考えられる。

(1) 体験人数

① 同月前年比

(単位:人)

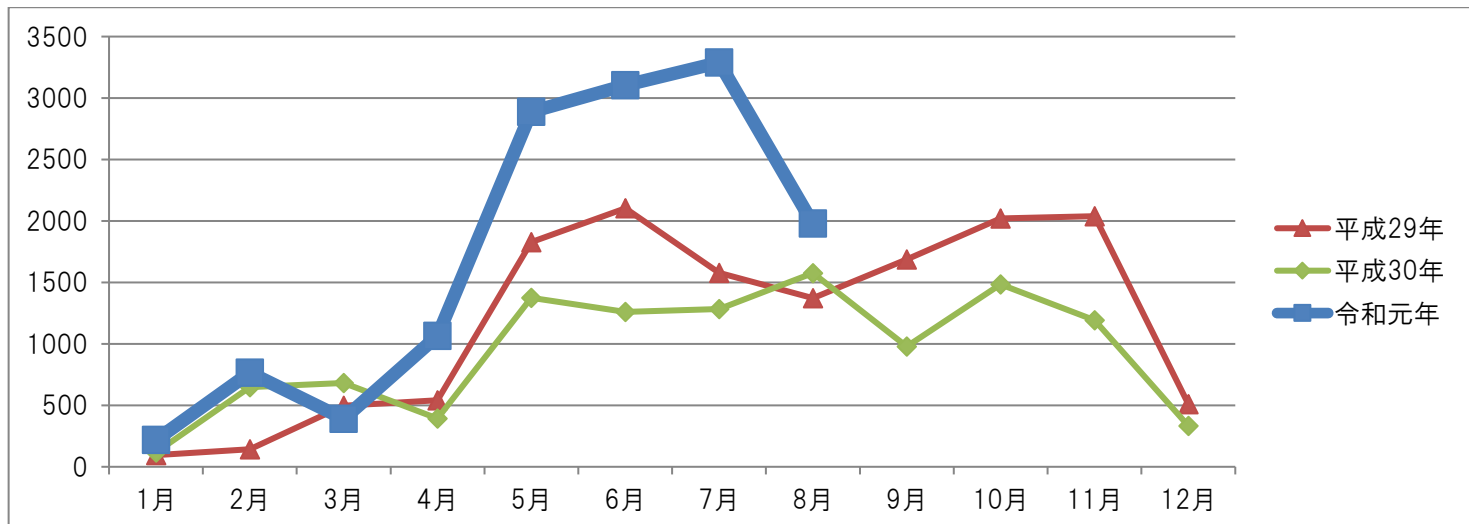
(単位:人)



| アクティビティ | 平成29年 (8月) | 平成30年 (8月) | 令和元年 (8月) |
|--------------|--------------|--------------|--------------|
| 語り部(観光協会) | 624 | 1,039 | 357 |
| 大島地区 | 150 | 26 | 7 |
| 唐桑地区 | 69 | 77 | 161 |
| 塩づくり体験(階上地区) | 115 | 102 | 205 |
| ちよいのぞき | 413 | 332 | 321 |
| 語り部(伝承館) | (H31.3 開館) | (H31.3 開館) | 927 |
| 合計 | 1,371 | 1,576 | 1,978 |

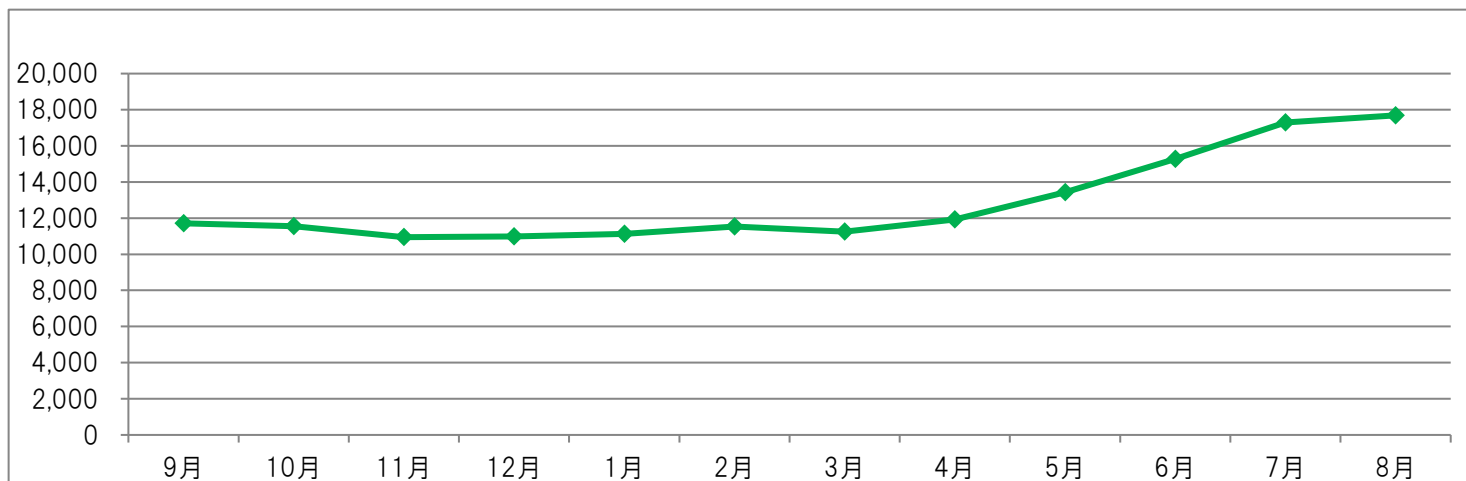
② 年間推移

(単位:人)



③移動年計

(単位:人)

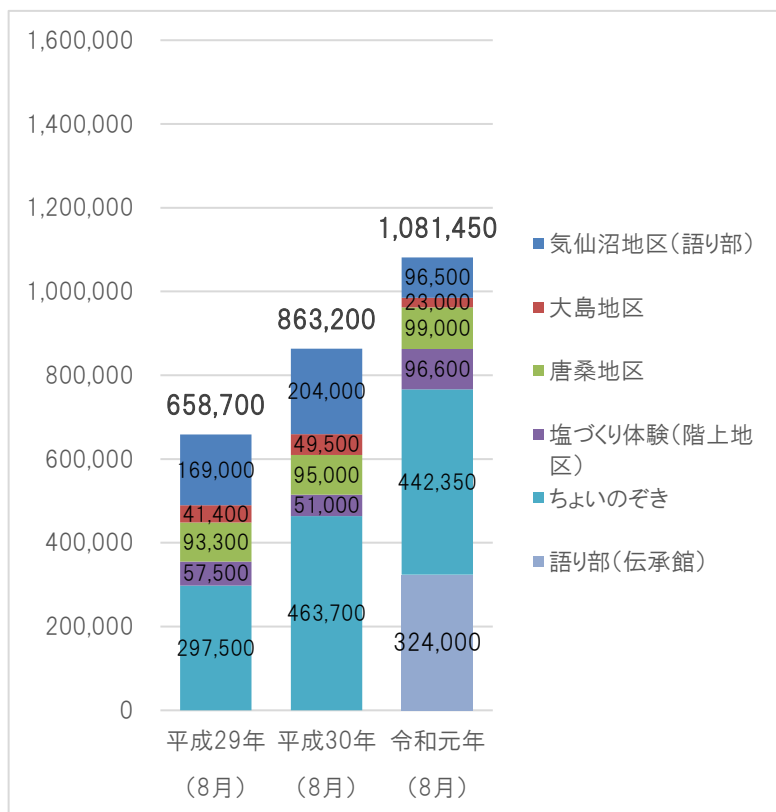


(2)体験金額

①同月前年比

(単位:円)

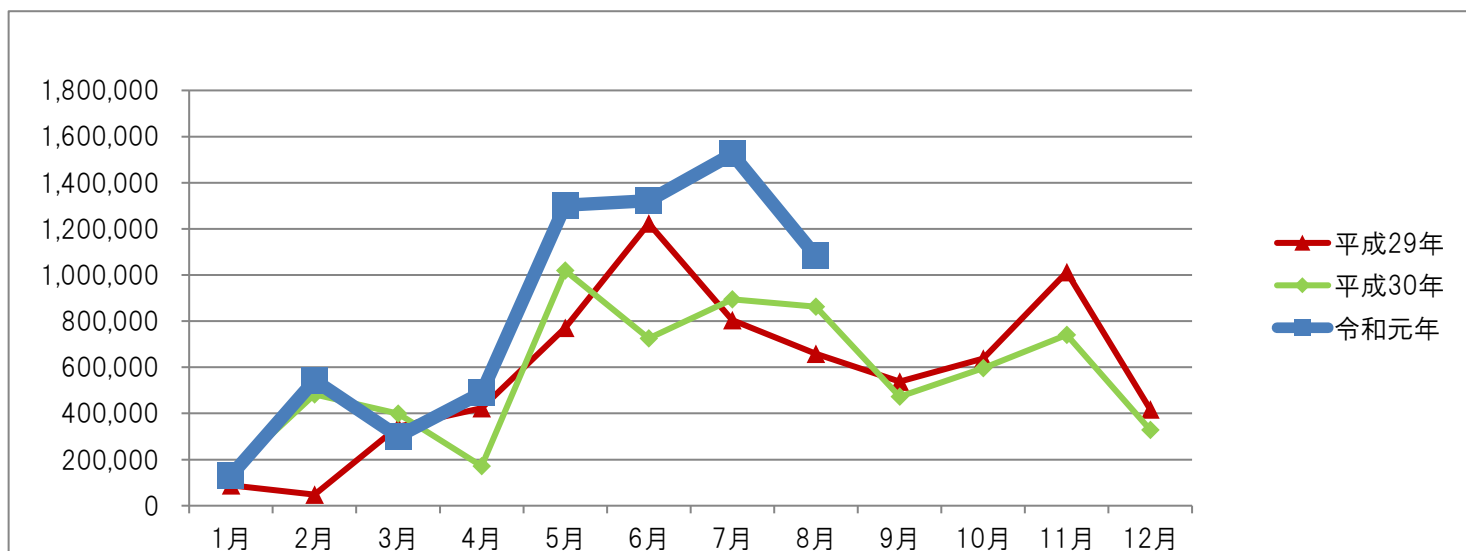
(単位:円)



| アクティビティ | 平成 29 年 (8 月) | 平成 30 年 (8 月) | 令和元年 (8 月) |
|------------------|------------------|------------------|---------------|
| 語り部 (観光協会) | 169,000 | 204,000 | 96,500 |
| 大島地区 | 41,400 | 49,500 | 23,000 |
| 唐桑地区 | 93,300 | 95,000 | 99,000 |
| 塩づくり体験 (階上地区) | 57,500 | 51,000 | 96,600 |
| ちよいのぞき | 297,500 | 463,700 | 442,350 |
| 語り部(伝承館) | (H31.3 開館) | (H31.3 開館) | 324,000 |
| 合計 | 658,700 | 863,200 | 1,081,450 |

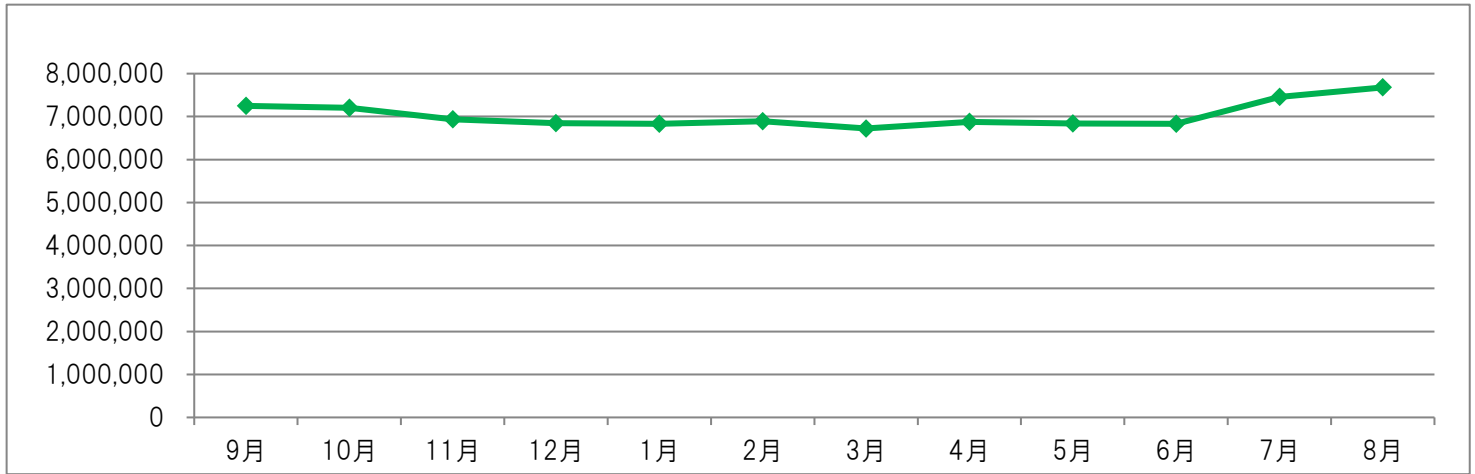
②年間推移

(単位:円)



③移動年計

(単位:円)



5. 観光案内所

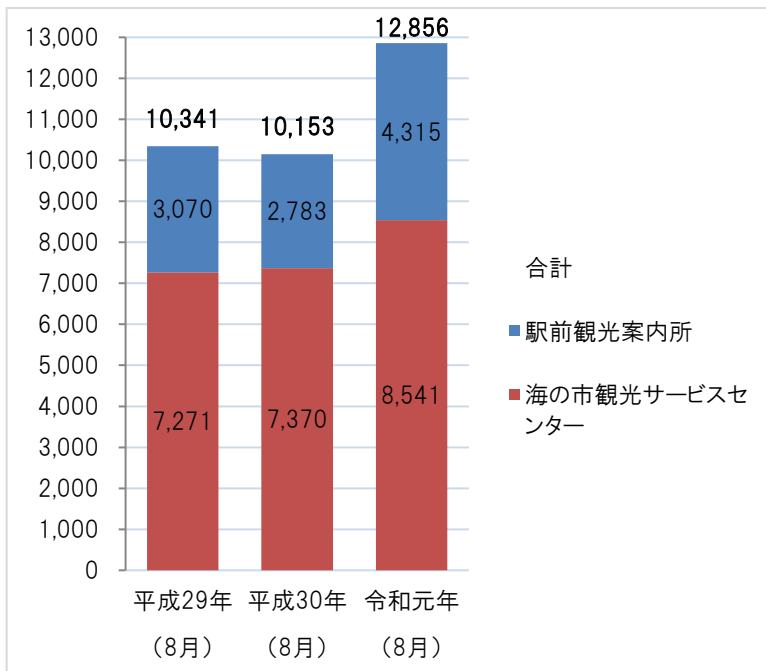
<観光案内所ピックアップ>

- ・8月の観光案内所利用人数は同月前年比 126.6%と増加。駅前観光案内所は 155.0%、海の市観光サービスセンターが 115.9%となり、駅前案内所の増加が目立った。
- ・駅前案内所の8月前半(1~15日)における1日あたりの利用者数は平均で約185人。1日あたり250人が利用した日も2日あった。「大人の休日倶楽部」、「青春18きっぷ」等、JRの企画が重なったことが要因と推測される。

(1)利用人数(同月前年比)

(単位:人)

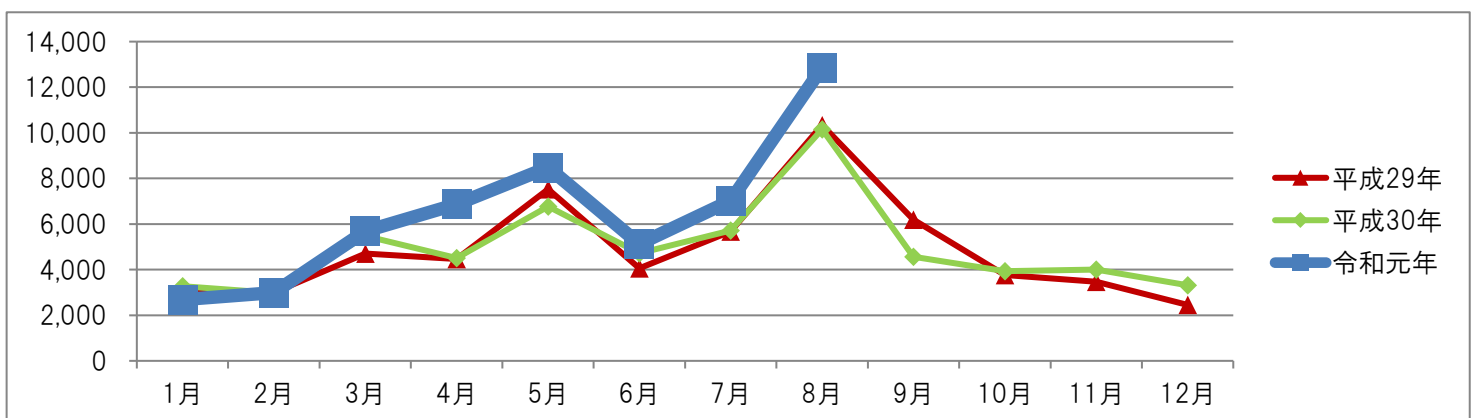
(単位:人)



| 観光案内所 | 平成29年 (8月) | 平成30年 (8月) | 令和元年 (8月) |
|---------------|---------------|---------------|--------------|
| 駅前観光案内所 | 3,070 | 2,783 | 4,315 |
| 海の市観光サービスセンター | 7,271 | 7,370 | 8,541 |
| 合計 | 10,341 | 10,153 | 12,856 |

(2)年間推移

(単位:人)



(3) 移動年計

(単位:人)

