

気仙沼観光マーケティングレポート(平成 29 年 12 月版)

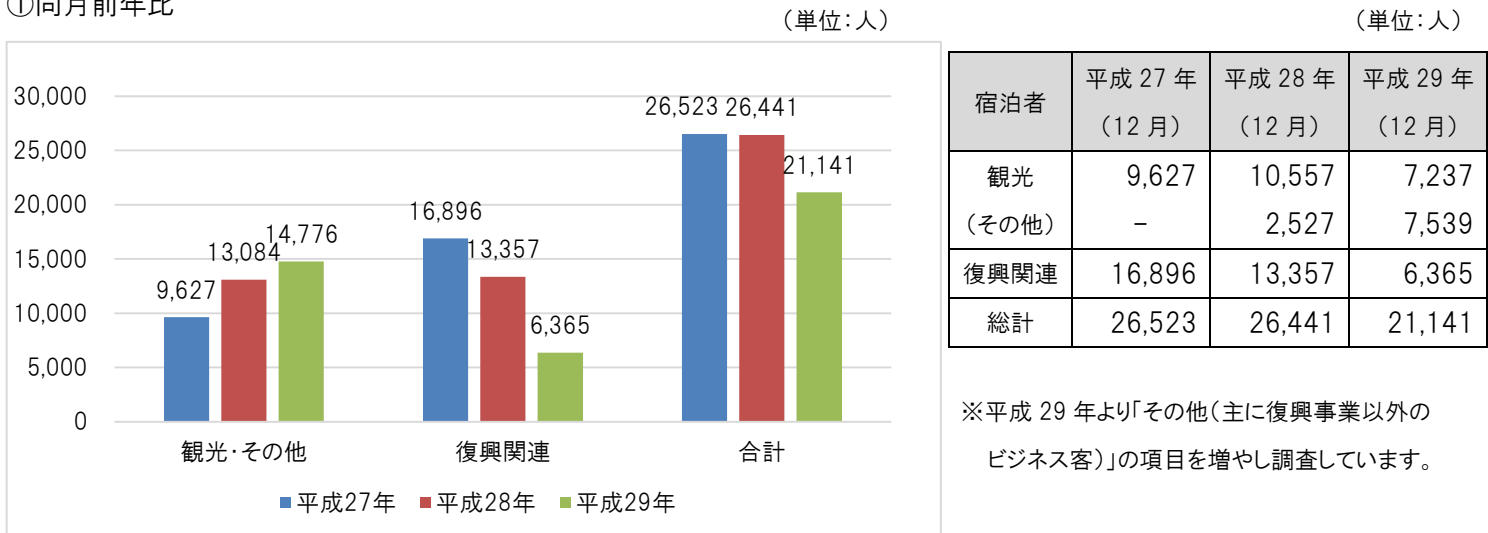
◆今月のピックアップ

- ・12月に入り、寒さとともに本市観光が年間の低迷期に入った印象がデータからは読み取れる。
(年間推移でみるとどのデータでも12月～2月が入込みが少なく、3月から緩やかに上昇を始め、5月の連休で山が訪れるのが例年の傾向。)
- ・年間の観光客数を増やすには、冬季の対策が急務であることが改めて読み取れる。

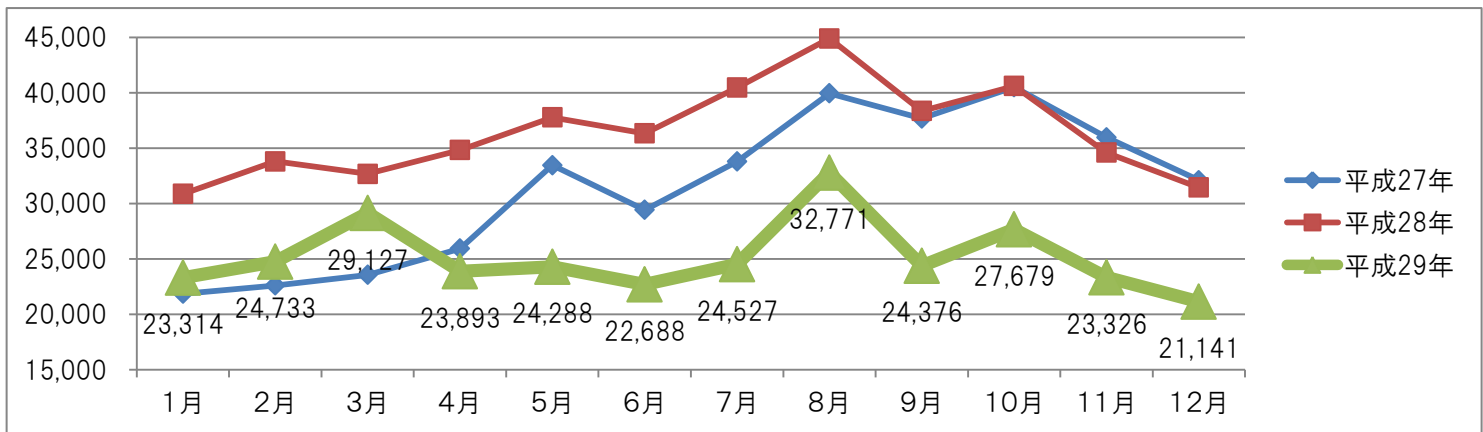
1. 宿泊

(1) 宿泊人数

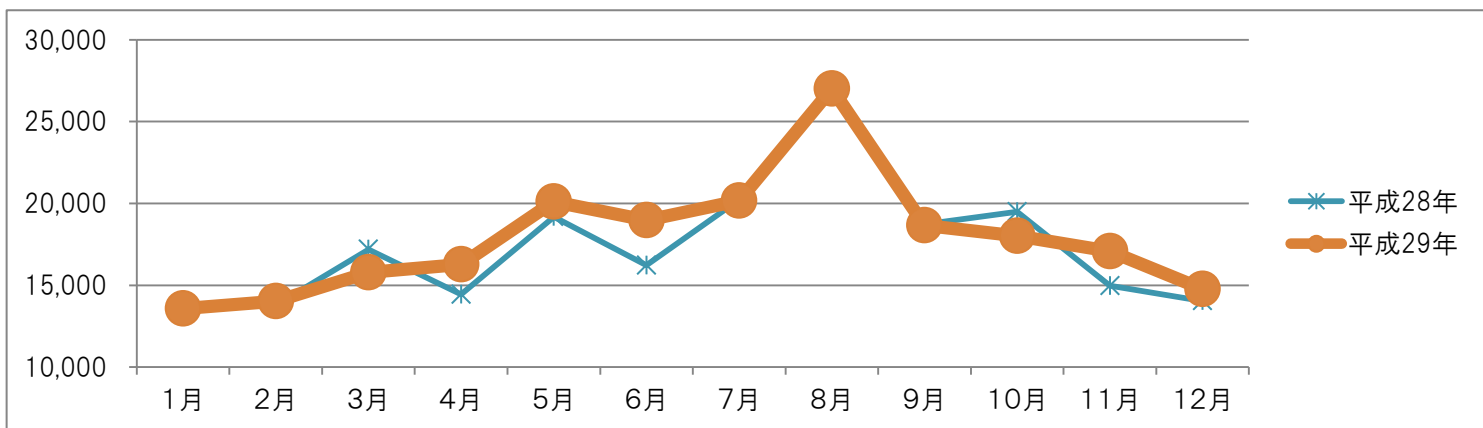
① 同月前年比



② 年間推移(合計)

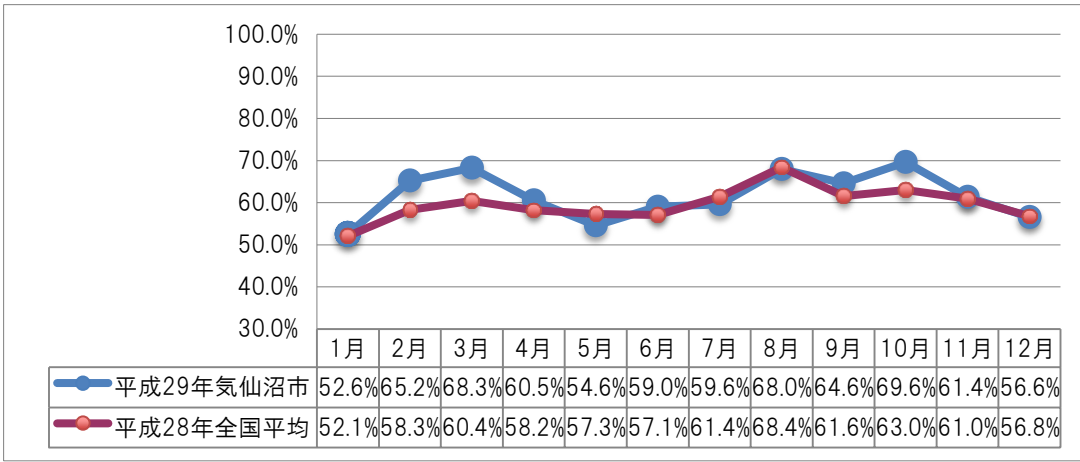


③ 年間推移(観光+その他)



(2)客室稼働率

《参考データ》



宿泊施設タイプ別 (全国平均)	平成 28 年 (12 月)
旅館	34.6%
リゾートホテル	52.7%
ビジネスホテル	71.7%
シティホテル	76.8%
簡易宿所	21.6%

※平成 28 年全国平均は、観光庁宿泊旅行統計調査(平成 28 年・年間値(確定値))より

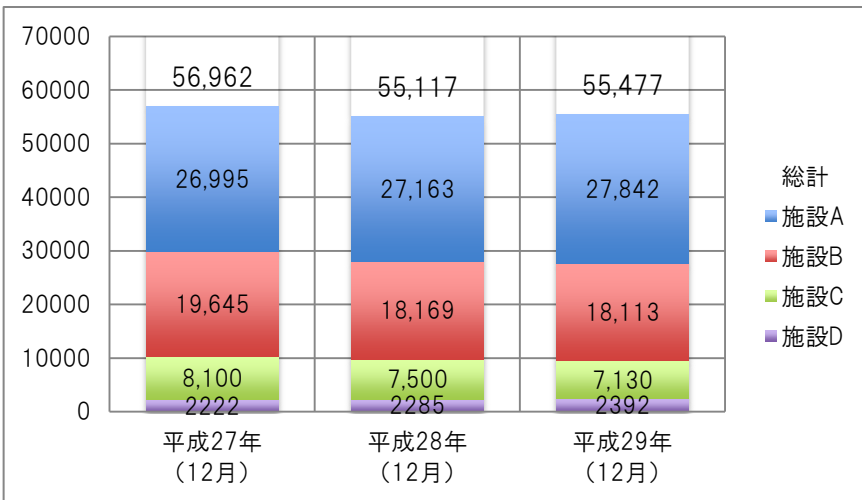
12月の宿泊者数は21,141人と平成29年で最低となった。復興需要の落ち込みが顕著に読み取れる一方、観光客とその他(主にビジネス客)をあわせた数字はほぼ前年並みとなっている。復興関連の宿泊者数は前年比47.6%、6,992人の減。観光・その他の宿泊者数は前年と比べ1,692人の増となった。復興需要の落ち込みがそのまま全体の宿泊者数を引き下げた格好となる。「年末年始の利用は多かったが、全体としては少なくなった。平日・ビジネスの利用を伸ばす対策が必要」「学生団体の減少により厳しい月となった」などのコメントが宿泊施設から寄せられた。

2. 物販施設(レジ通過人数)

(1)同月前年比

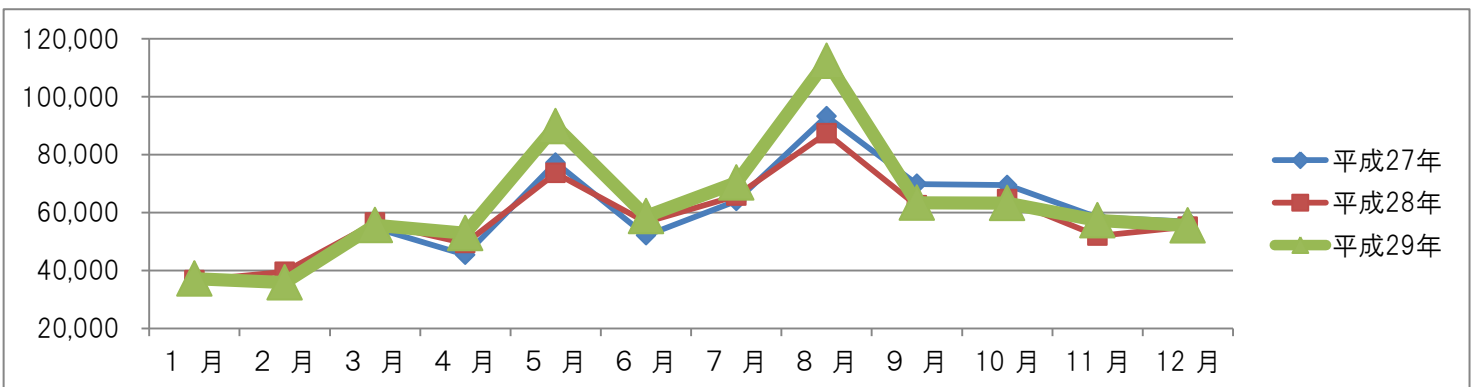
(単位:人)

(単位:人)



物販施設	平成 27 年 (12 月)	平成 28 年 (12 月)	平成 29 年 (12 月)
施設 A	26,995	27,163	27,842
施設 B	19,645	18,169	18,113
施設 C	8,100	7,500	7,130
施設 D	2,222	2,285	2,392
総計	56,962	55,117	55,477

(2)年間推移



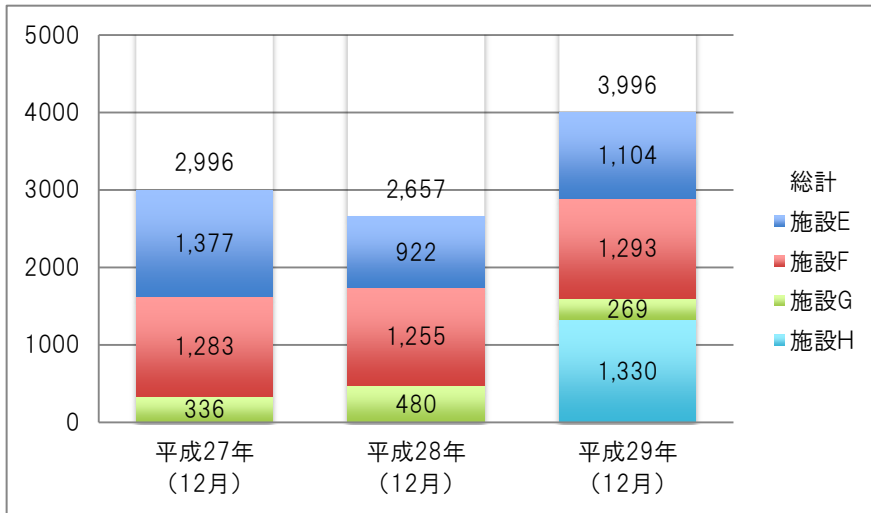
各施設ともほぼ前年並みの結果となった。12月はお歳暮などの年末需要が多く、例年は11月と比べ増加する傾向がみられるが、今年はわずかながら減少している。「今年は気温が低い日が多かったため、昨年に比べ客足が鈍ったのでは」(施設C)などのコメントが寄せられた。

3. 観光施設(利用人数)

(1)同月前年比

(単位:人)

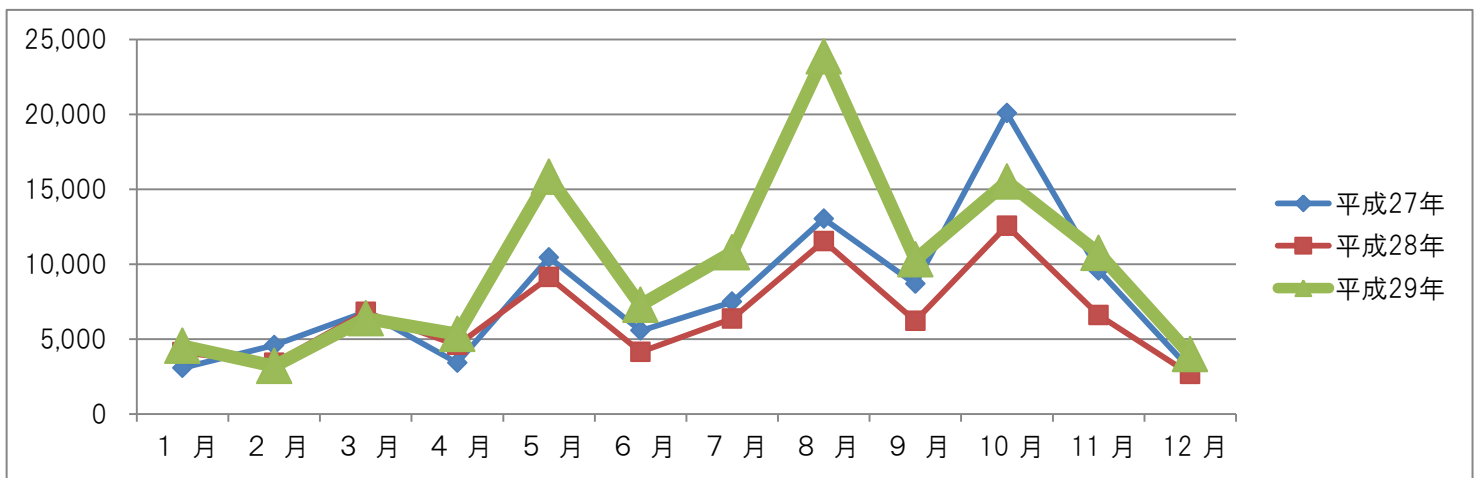
(単位:人)



観光施設	平成27年 (12月)	平成28年 (12月)	平成29年 (12月)
施設E	1,377	922	1,104
施設F	1,283	1,255	1,293
施設G	336	480	269
施設H			1,330
総計	2,996	2,657	3,996

※平成29年5月より施設Hを追加し、調査しています。
(単位:人)

(2)年間推移



施設Hを除いて前年と比べると、ほぼ同じ入込み数となった。年間推移でみると12月は平成29年で2番目に低く、11月比37%と大幅に減少し、4月まで低迷が続く。この傾向は毎年同じであり、観光施設にとっては12月から4月の対策が急務と言える。

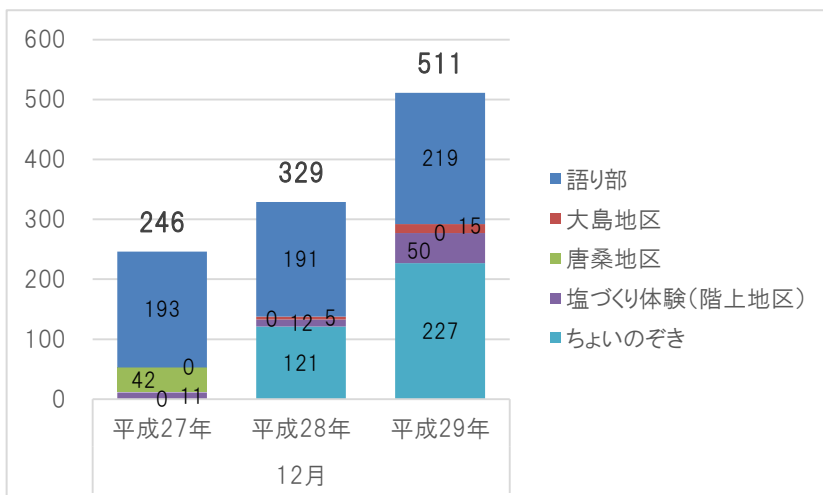
4. アクティビティ体験

(1)体験人数

①同月前年比

(単位:人)

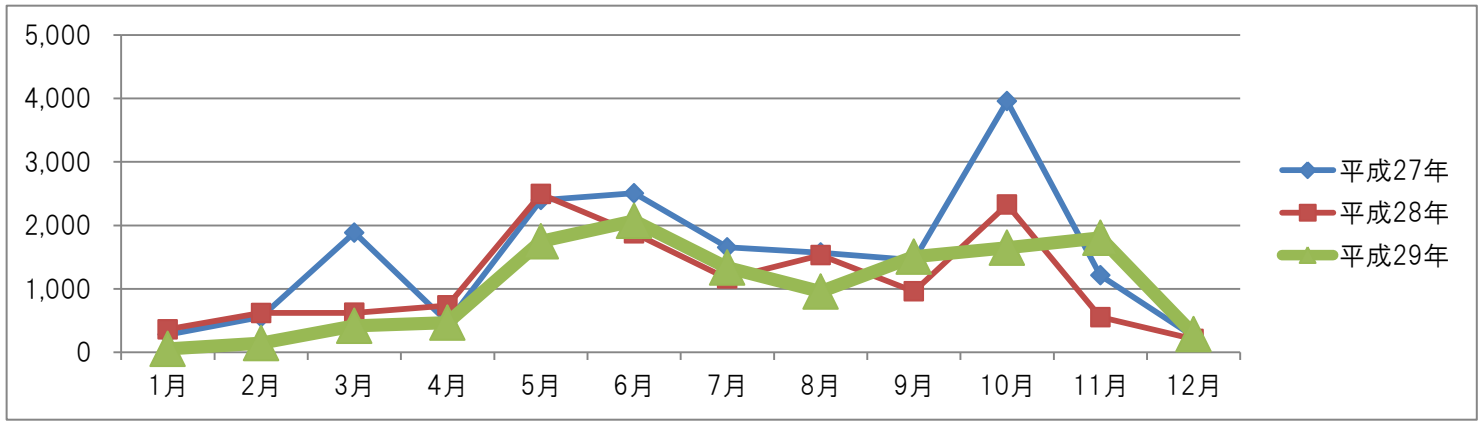
(単位:人)



アクティビティ	平成27年 (12月)	平成28年 (12月)	平成29年 (12月)
語り部	193	191	219
大島地区	0	5	15
唐桑地区	42	0	0
塩づくり体験 (階上地区)	11	12	50
ちよいのぞき	0	121	227
総計	246	329	511

②年間推移

(単位:人)

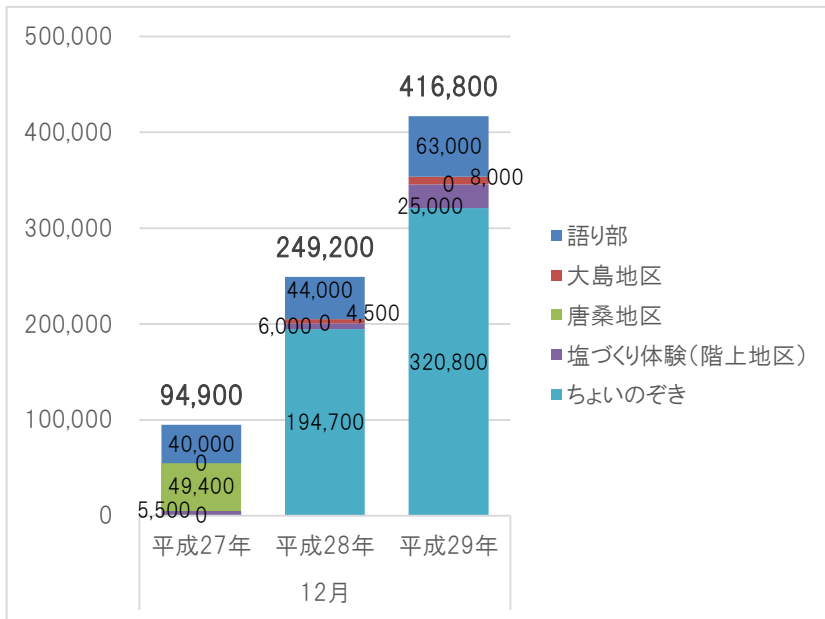


(2)体験金額

①同月前年比

(単位:円)

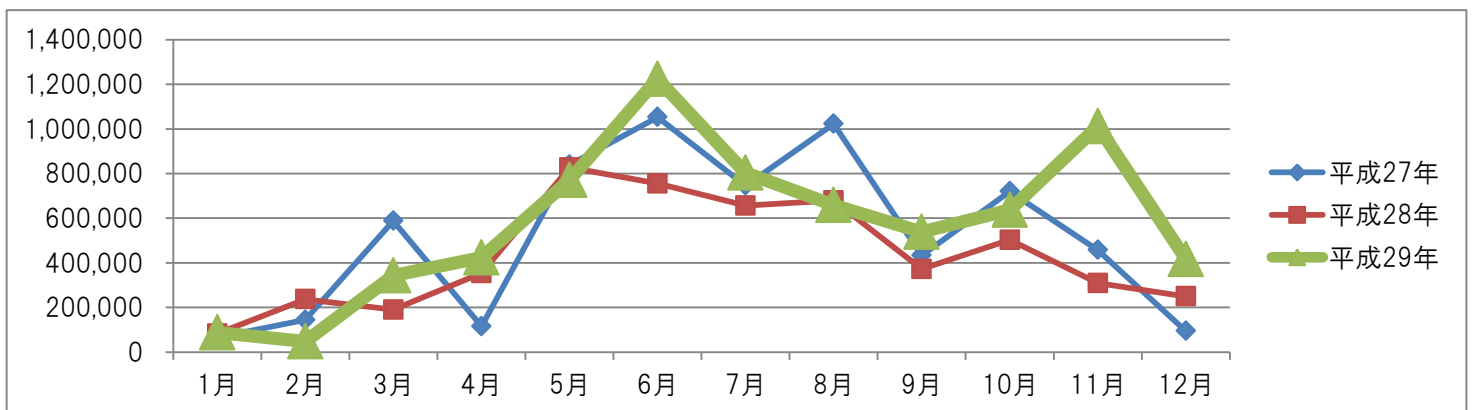
(単位:円)



アクティビティ	平成 27 年 (12 月)	平成 28 年 (12 月)	平成 29 年 (12 月)
語り部	40,000	44,000	63,000
大島地区	0	4,500	8,000
唐桑地区	49,400	0	0
塩づくり体験 (階上地区)	5,500	6,000	25,000
ちよいのぞき	0	194,700	320,800
総計	94,900	249,200	416,800

②年間推移

(単位:円)



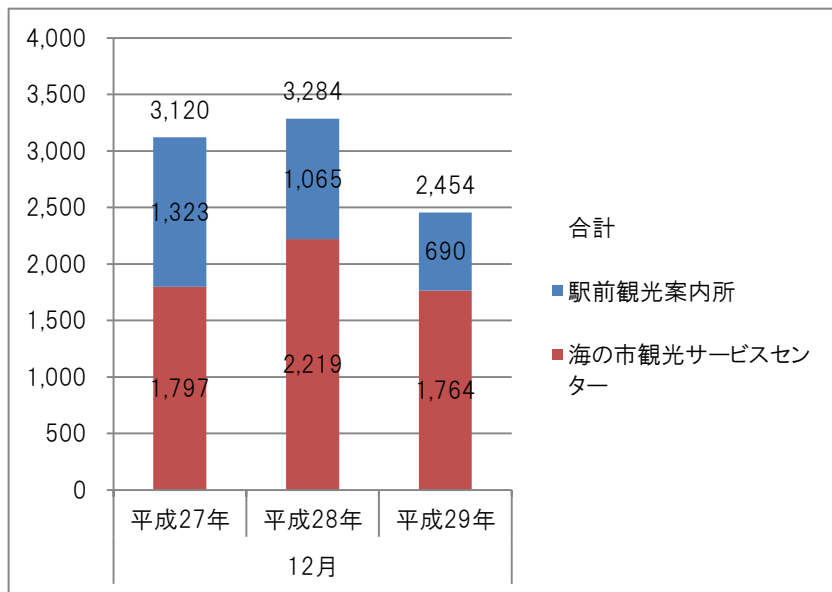
前年と比べると全体的に微増のなか、ちよいのぞきが大きく増えた。クリスマスケーキ作りやマグロの解体ショーなど食のプログラムが人気だった。

5. 観光案内所

(1) 利用人数(同月前年比)

(単位:人)

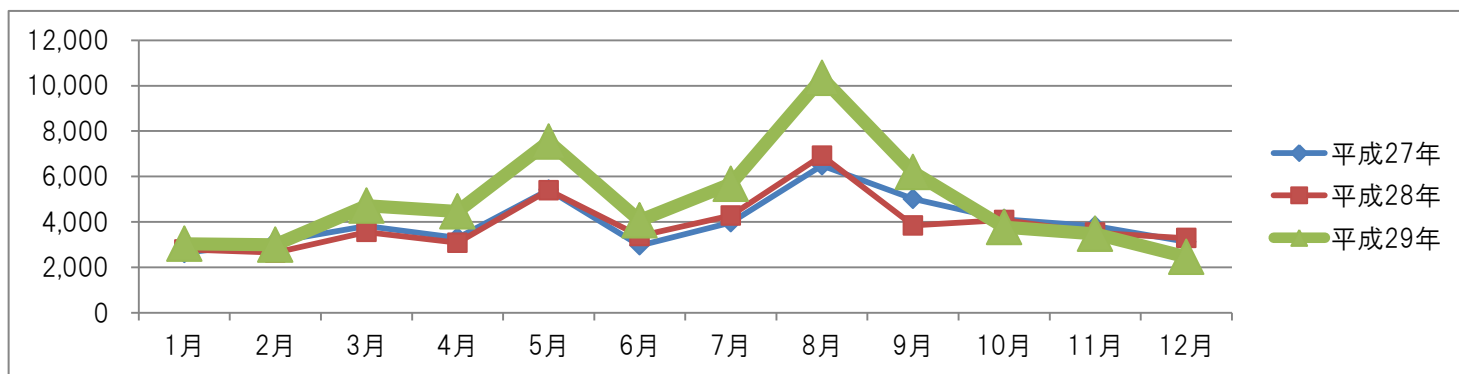
(単位:人)



観光案内所	平成27年 (12月)	平成28年 (12月)	平成29年 (12月)
駅前観光案内所	1,323	1,065	690
海の市観光サービスセンター	1,797	2,219	1,764
総計	3,120	3,284	2,454

(2) 同年間推移

(単位:人)



駅前観光案内所, 海の市観光サービスセンター共に前月比, 前年比とも減少した。駅前観光案内所は平成27年から約半数の大幅減となった。