

気仙沼観光マーケティングレポート(令和6年1月)

※令和5年度よりマーケティングレポートは月刊での発行を行っております。

◆トピックス

- ・宿泊者数「合計」は前年同月比 102.0%と増加した。「観光・ビジネス」も、前年同月比 103.3%と増加した。居住地では、「宮城県内(44.3%)」の割合が最も高く、前月からさらに増加した。「関東地方(19.9%)」の割合は前月から減少した。予約経路では、「OTA」が大きく増加し、「直接予約」が減少した。
- ・主要物販施設のレジ通過者数は、前年同月比で 107.6%と増加した。観光施設の利用人数は前年同月比 86.9%と減少した。観光施設の減少の要因として、シャークミュージアムの休業がある。
- ・体験商品は、人数は前年同月比で減少したが、金額は高単価商品の売り上げが大きかったことおよび単発の商品の売り上げがあったことから、増加した。
- ・観光案内所利用人数は、前月同様に前年同月比で減少した。

※OTA: 店舗を構えず、インターネット上だけで取引を行う旅行会社のこと。Online Travel Agent の略。

1. 宿泊

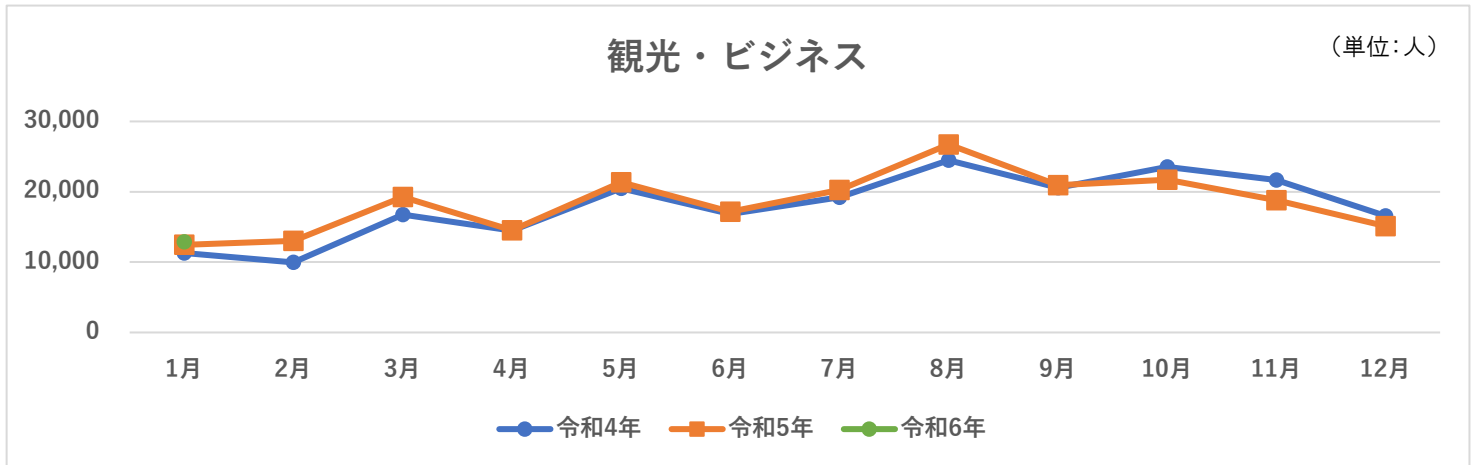
(1) 宿泊者数

① 同月前年比

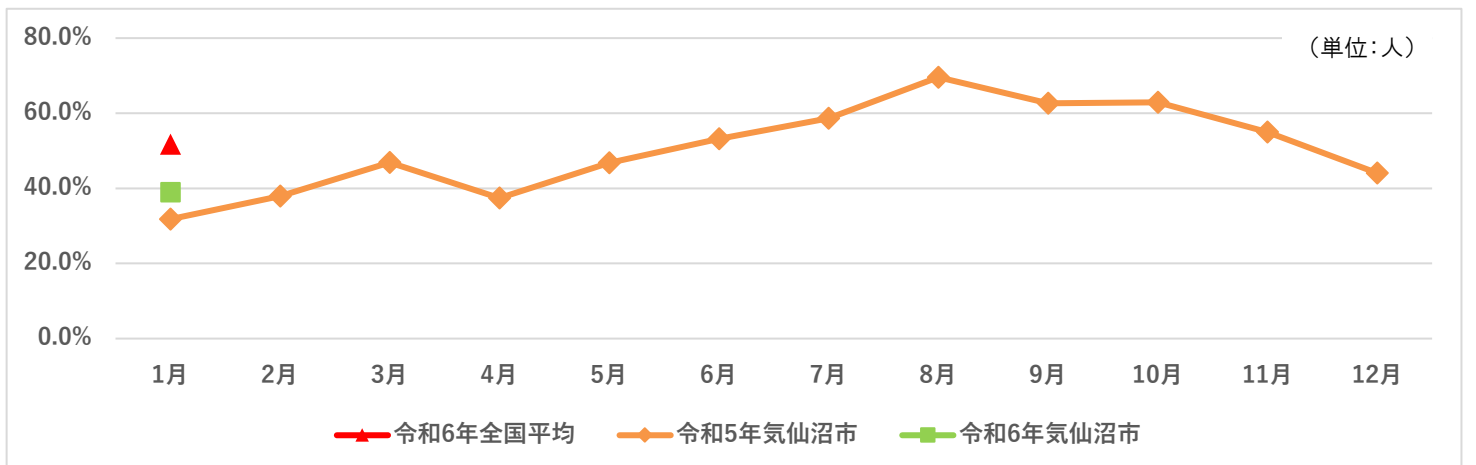
(単位:人)

宿泊者数	令和4年	令和5年	令和6年	令和6年度割合	前年対比
	1月	1月	1月		
観光・ビジネス	11,303	12,458	12,875	99.2%	103.3%
復興関連	859	260	99	0.8%	38.1%
合計	12,162	12,718	12,974	100.0%	102.0%

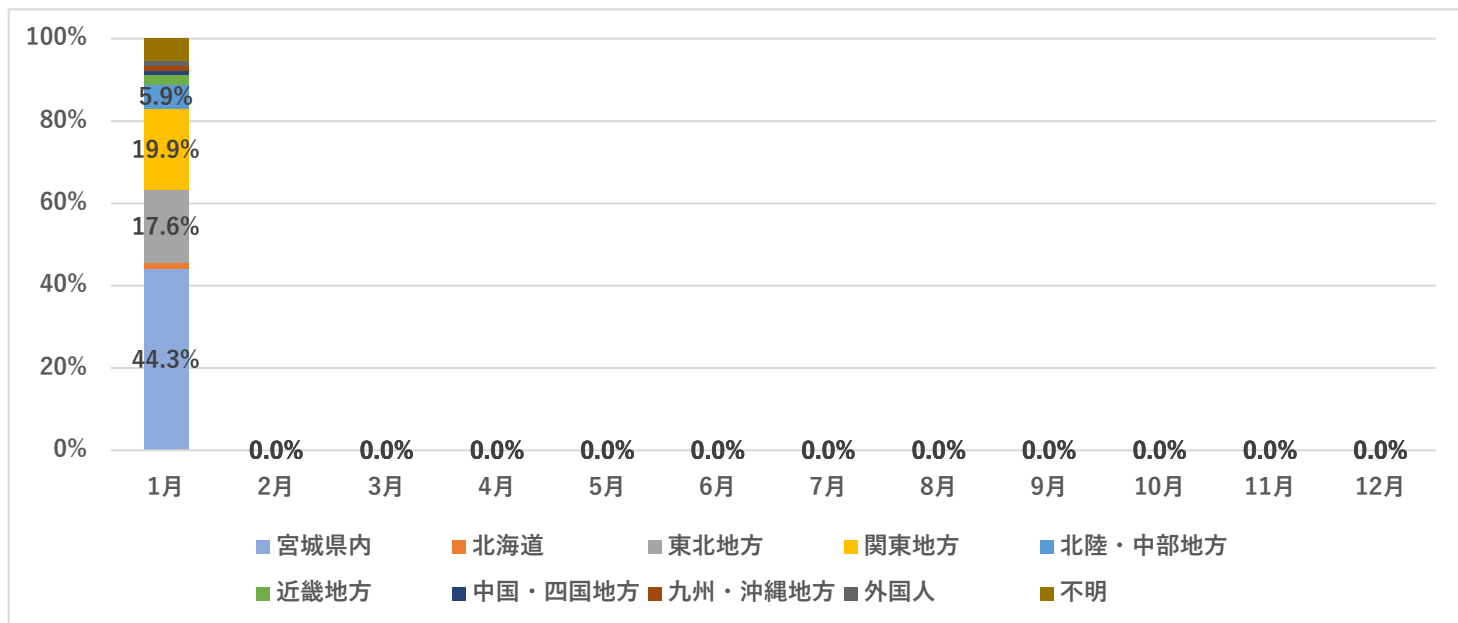
② 年間推移(観光・ビジネス)



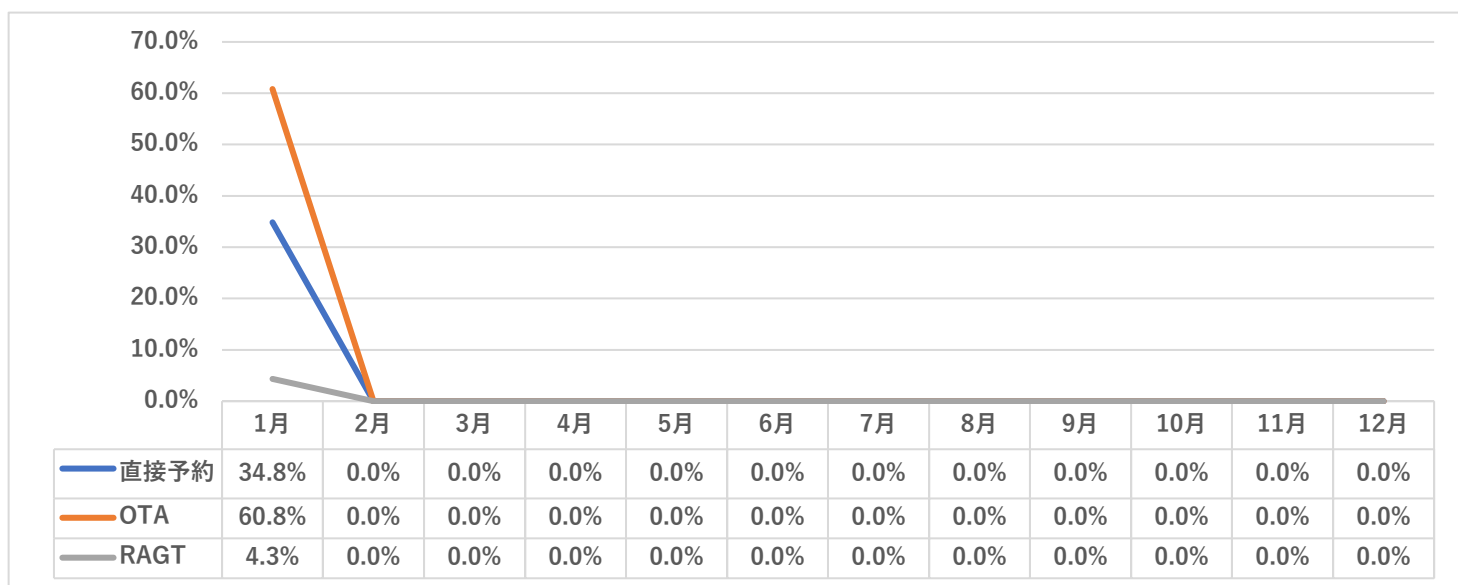
(2) 客室稼働率 ※令和5年度全国平均は、観光庁宿泊旅行統計調査(令和5年・年間値(速報版))より《参考データ》



(3)宿泊者居住地



(4)予約経路



OTA：店舗を構えず、インターネット上で取引を行う旅行会社のこと。Online Travel Agent の略。

RAGT：実際に店舗を構えて取引を行う旅行会社のこと。Real Agent の略。

<1月中の宿泊施設からのコメント>

- ・「冬特有の集客エリアとなっており東北域内で約6割となる。改めて、冬はこの地域がターゲットなのだと認識。」
- ・「愛知県(名古屋)からの募集ツアーが順調に集客できた。今後の首都圏発にも期待している。」
- ・「能登半島地震の影響は今のところないが、今後の教育旅行では、北陸に行く予定の学校が東北へ方面変更してくる可能性も考えられる。」
- ・「石川能登半島による予約のキャンセルはありました。」
- ・「団体利用も地元企業様からの案件のみでした。」
- ・「1月は、昨年のように全国旅行支援が無い為に苦戦をした結果となった。また工事などの企業も大幅に減った印象がある。」
- ・「昨年同月に比べビジネス利用の割合が微増。但し1月はテレビ取材スタッフの団体利用や長期滞在利用により、和室などの観光客向けの部屋を確保された日が目立ったため、むしろ微増という結果は意外でした。」

2. 物販施設(レジ通過者数)

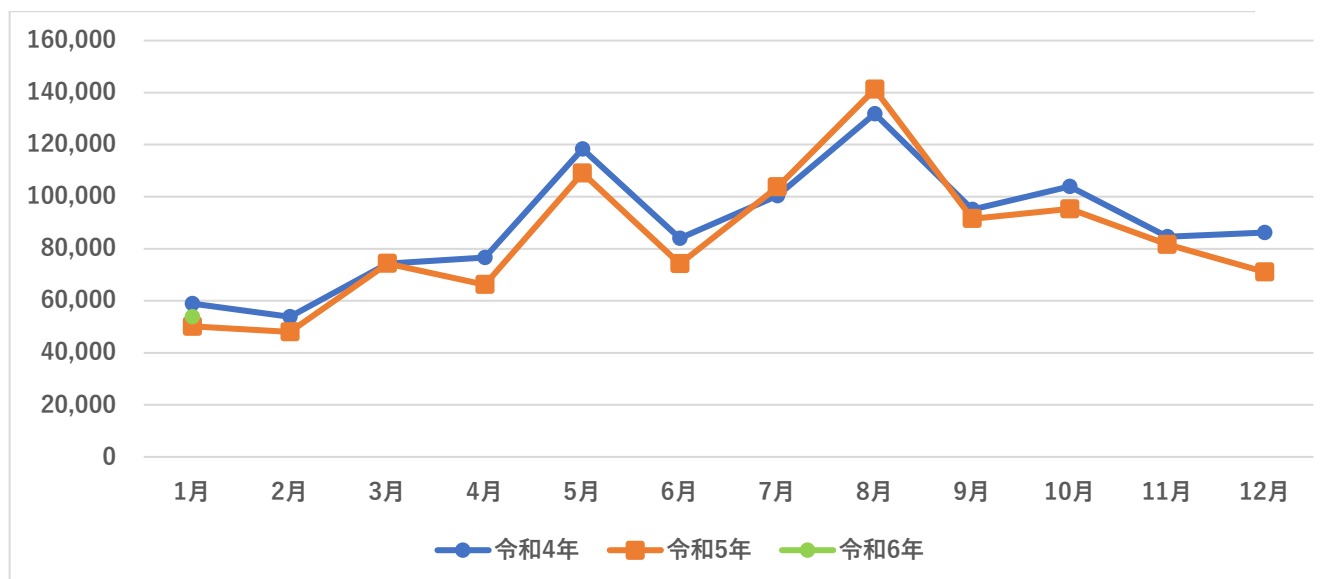
(1) 同月前年比

(単位:人)

レジ通過者数	令和4年	令和5年	令和6年	前年対比
	1月	1月	1月	
施設 A	21,551	21,793	22,332	102.5%
施設 B	11,356	11,833	14,051	118.7%
施設 C	14,380	16,502	17,540	106.3%
合計	47,287	50,128	53,923	107.6%

(2) 年間推移

(単位:人)



3. 観光施設(利用人数)

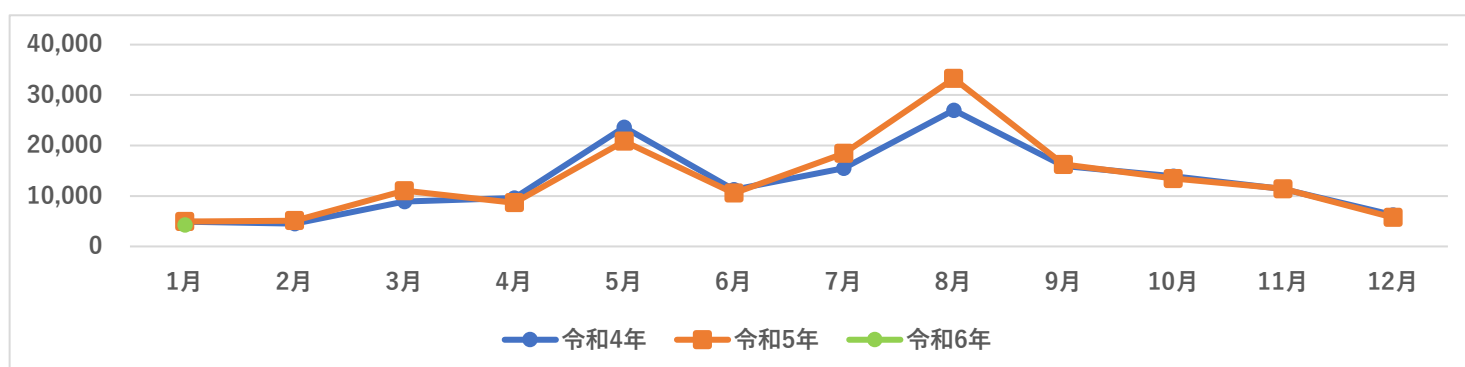
(1) 同月前年比

(単位:人)

利用人数	令和4年	令和5年	令和6年	前年対比
	1月	1月	1月	
リアスアーク	39	103	88	85.4%
シャークミュージアム	1,759	1,882	1,126	59.8%
唐桑半島ビジターセンター・津波体験館	424	休業	休業	-
氷の水族館	1,709	1,714	1,695	98.9%
東日本大震災遺構・伝承館	957	1,242	1,384	111.4%
合計	4,888	4,941	4,293	86.9%

(2) 年間推移

(単位:人)



4. 体験・ガイドプログラム

(1) 体験人数

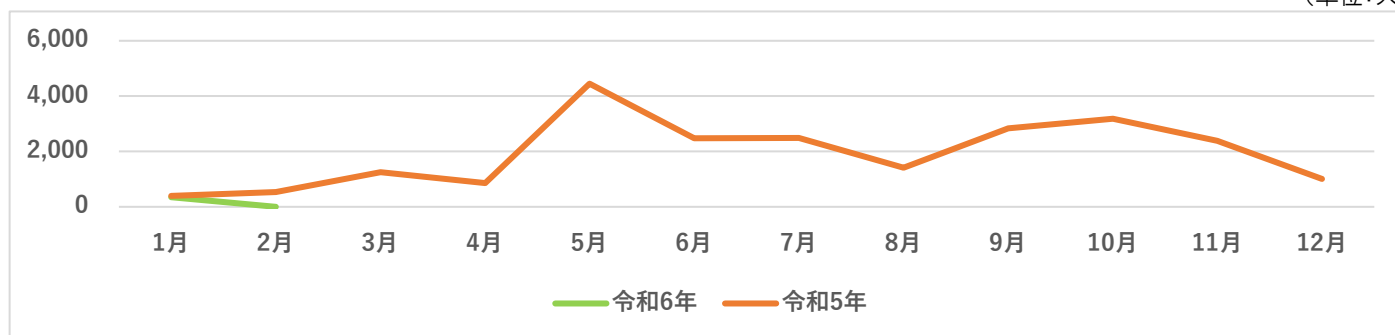
① 同月前年比

(単位:人)

体験商品人数 (単位:人)	令和5年	令和6年	前年対比
	1月	1月	
自然を味わう	11	0	0.0%
食を楽しむ	97	83	85.6%
震災・歴史・文化を学ぶ	287	250	87.1%
港町を感じる	0	0	#DIV/0!
その他	0	14	#DIV/0!
合計	395	347	87.8%

② 年間推移

(単位:人)



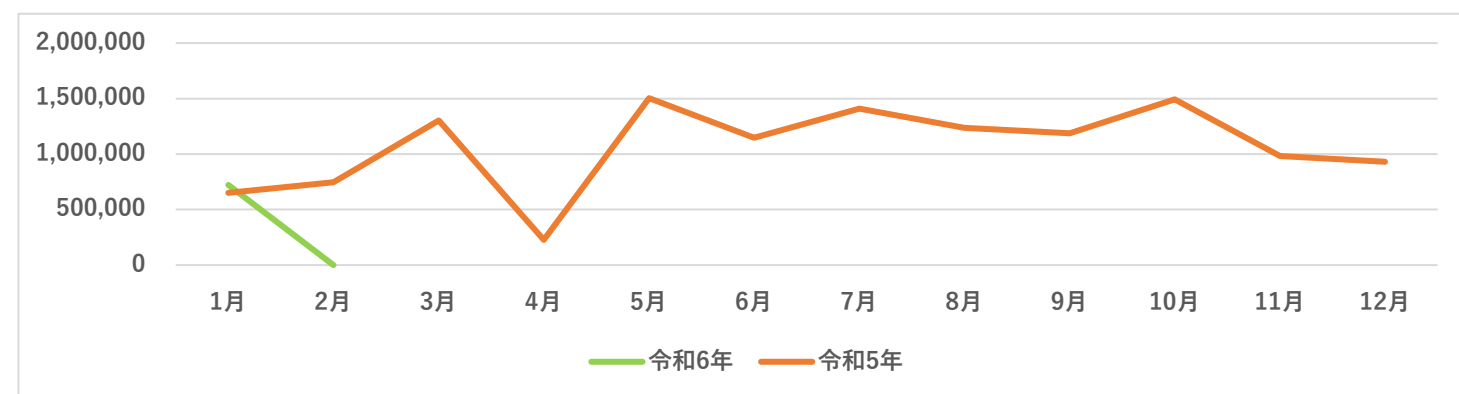
(2) 体験金額

① 同月前年比

体験商品金額 (単位:円)	令和5年	令和6年	前年対比
	1月	1月	
自然を味わう	37,500	0	0.0%
食を楽しむ	473,400	600,200	126.8%
震災・歴史・文化を学ぶ	141,000	66,000	46.8%
港町を感じる	0	0	#DIV/0!
その他	0	56,000	#DIV/0!
合計	651,900	722,200	110.8%

② 年間推移

(単位:円)



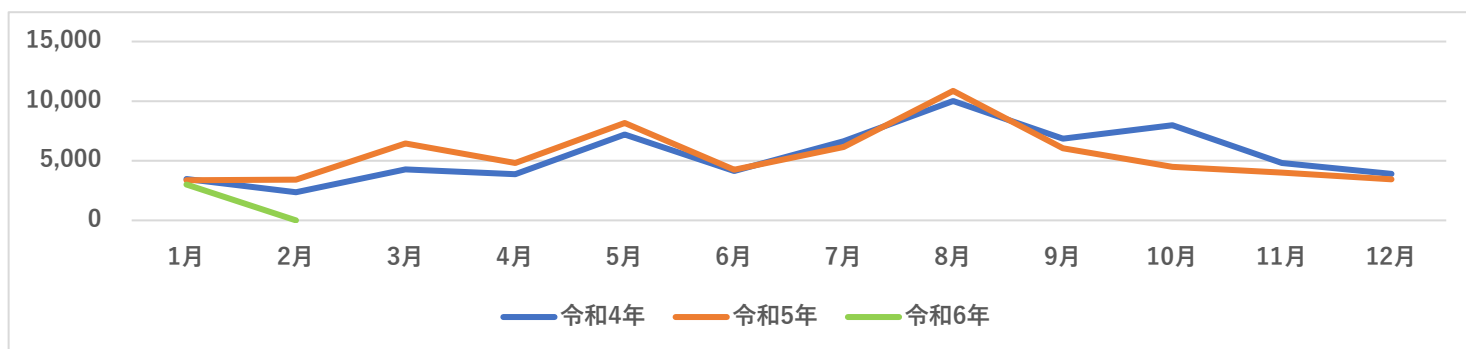
5. 観光案内所

(1) 利用人数

案内所	項目	小項目	令和4年	令和5年	令和6年	前年対比
			1月	1月	1月	
海の市観光サービスセンター	利用者数	来訪客	2,120	1,889	1,700	90.0%
		電話紹介	425	445	330	74.2%
		計	2,545	2,334	2,030	87.0%
	利用状況	観光案内	2,539	2,324	2,021	87.0%
		宿泊案内	6	10	9	90.0%
		ボランティア等	0	0	0	-
計		2,545	2,334	2,030	87.0%	
駅前観光案内所	利用者数	来訪客	909	973	930	95.6%
		電話紹介	26	60	48	80.0%
		計	935	1,033	978	94.7%
	利用状況	観光案内	929	1,022	968	94.7%
		宿泊案内	6	11	10	90.9%
		ボランティア等	0	0	0	-
計		935	1,033	978	94.7%	

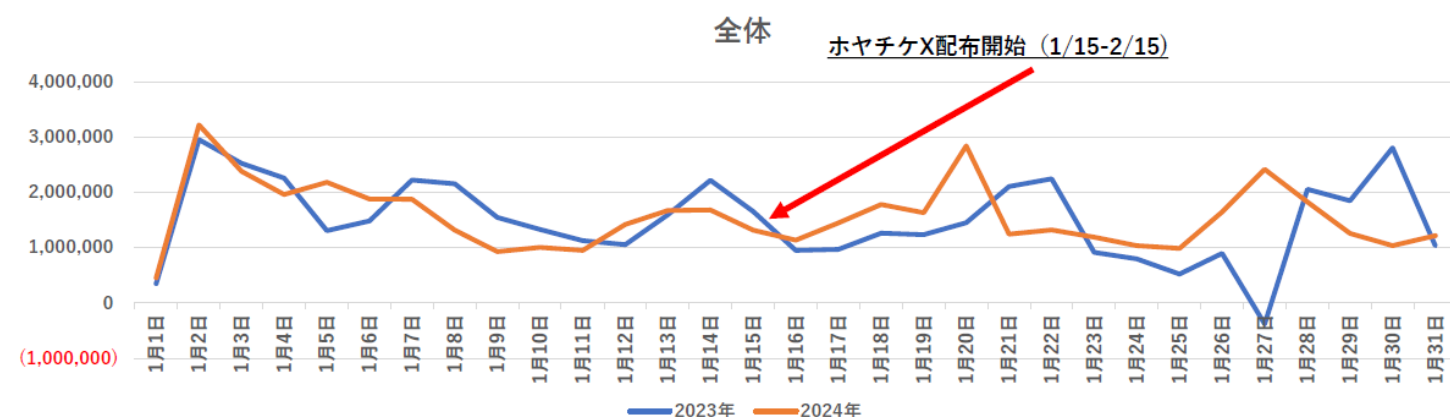
(2) 同期間推移

(単位: 件数)



<参考> クルーカード 1 月度実績

(金額単位: 円)



	2023年		2024年		前年対比
	店舗数	売上	店舗数	売上	
飲食	56	14,922,721	55	14,876,831	99.7%
物販	35	15,658,459	33	17,919,930	114.4%
宿泊	9	900,366	10	1,334,138	148.2%
ネット通販	3	630,225	3	350,089	55.5%
その他	29	14,351,692	27	13,728,590	95.7%
合計	132	46,463,463	128	48,209,578	103.8%