

気仙沼観光マーケティングレポート(令和5年12月)

※令和5年度よりマーケティングレポートは月刊での発行を行っております。

◆トピックス

- ・宿泊者数「合計」は前年同月比 90.4%と減少した。「観光・ビジネス」も、前年同月比 91.3%と減少した。居住地では、「宮城県内(42.1%)」の割合が最も高く、前月から増加した。「関東地方(21.7%)」の割合は前月から減少した。予約経路では、「OTA」が大きく増加し、「直接予約」が減少した。
- ・主要物販施設のレジ通過者数は、前年同月比で 103.3%と増加した。観光施設の利用人数は前年同月比 92.0%と減少した。レジ通過者数の増加から買い物需要の状況は見えるが、宿泊者数や観光施設利用者数の減少から観光需要は減少している。
- ・体験商品は、人数は前年同月比で減少したが、金額は高単価商品の売り上げが大きかったことから、増加した。
- ・観光案内所利用人数は、前年同月比で減少した。

※OTA: 店舗を構えず、インターネット上だけで取引を行う旅行会社のこと。Online Travel Agent の略。

1. 宿泊

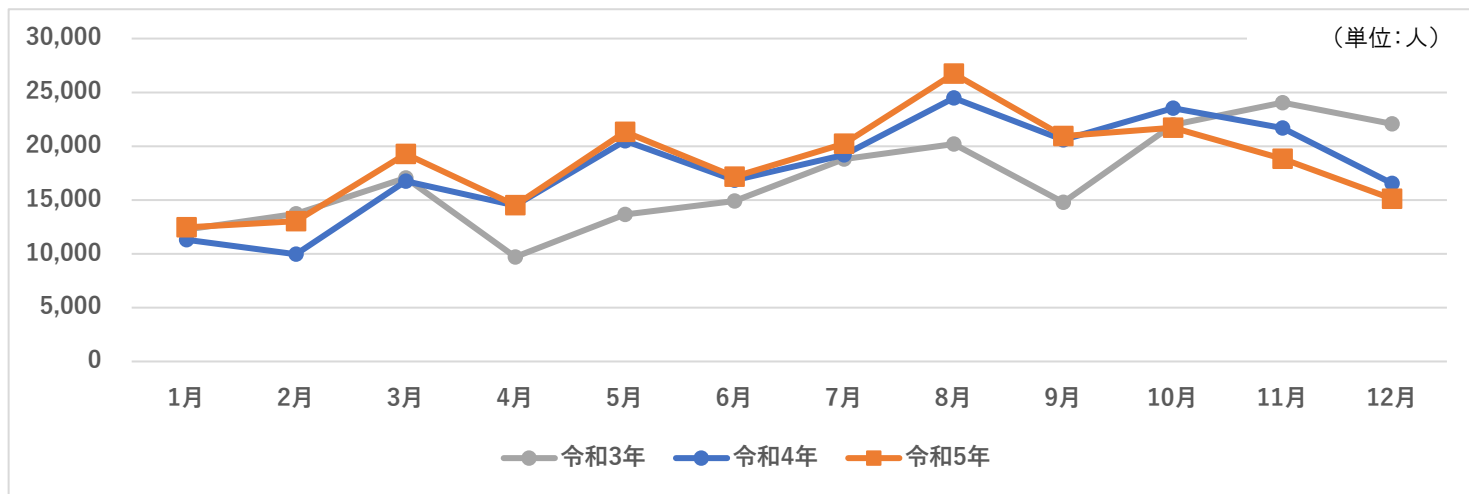
(1) 宿泊者数

① 同月前年比

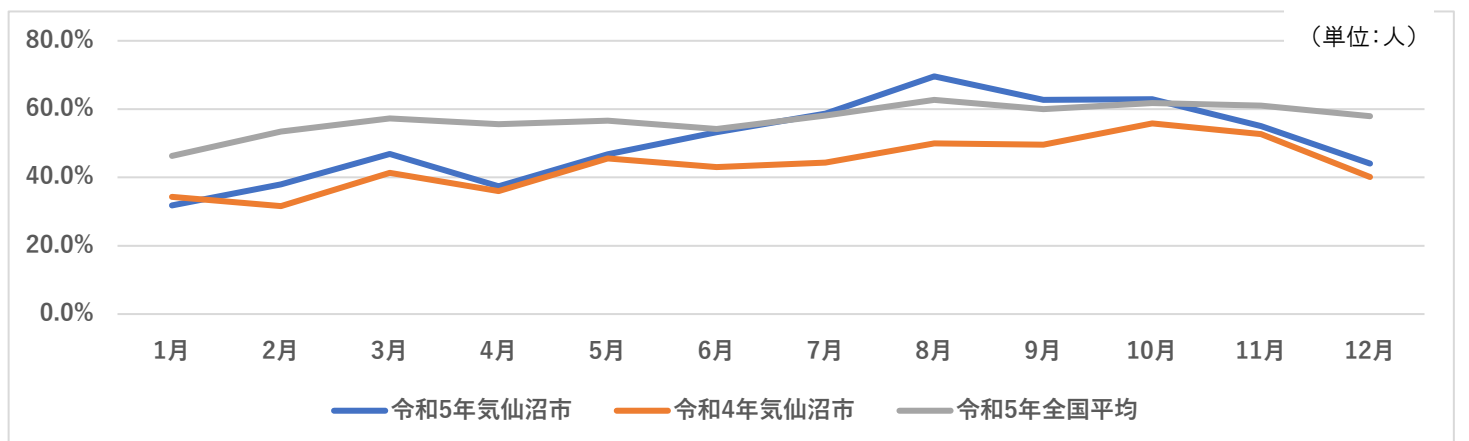
(単位:人)

宿泊者数	令和3年	令和4年	令和5年	令和5年度割合	前年対比
	12月	12月	12月		
観光・ビジネス	22,077	16,555	15,117	99.70%	91.3%
復興関連	98	224	45	0.30%	20.1%
合計	22,175	16,779	15,162	100.00%	90.4%

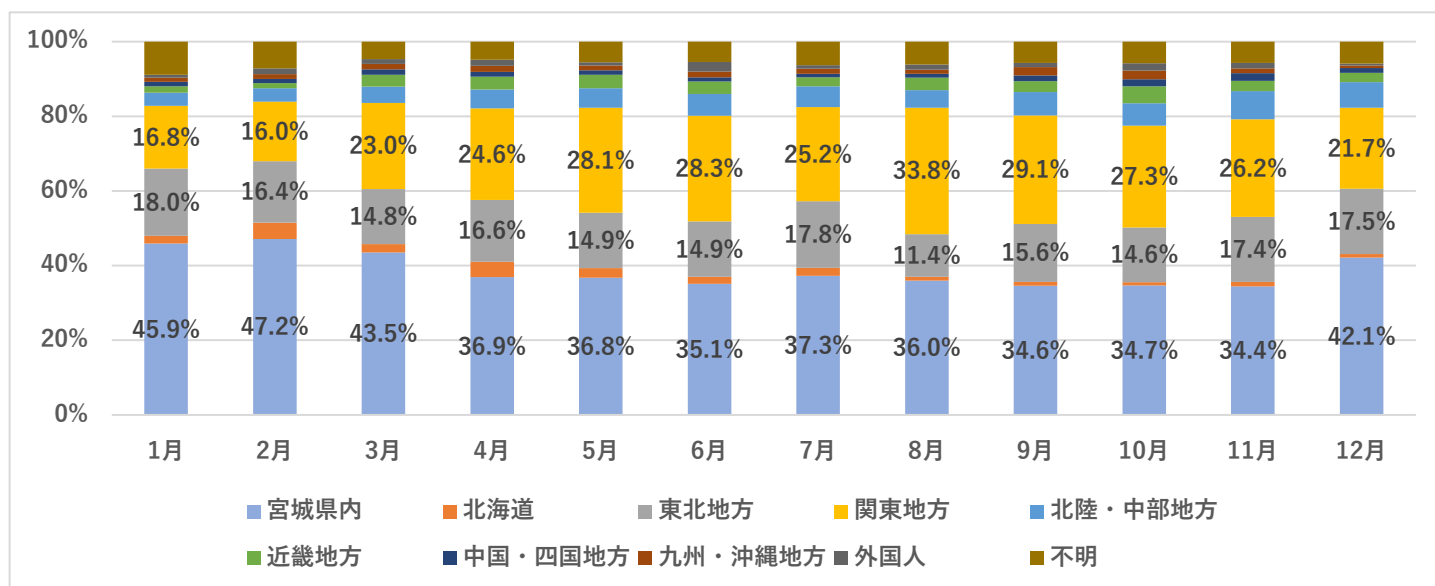
② 年間推移(観光・ビジネス)



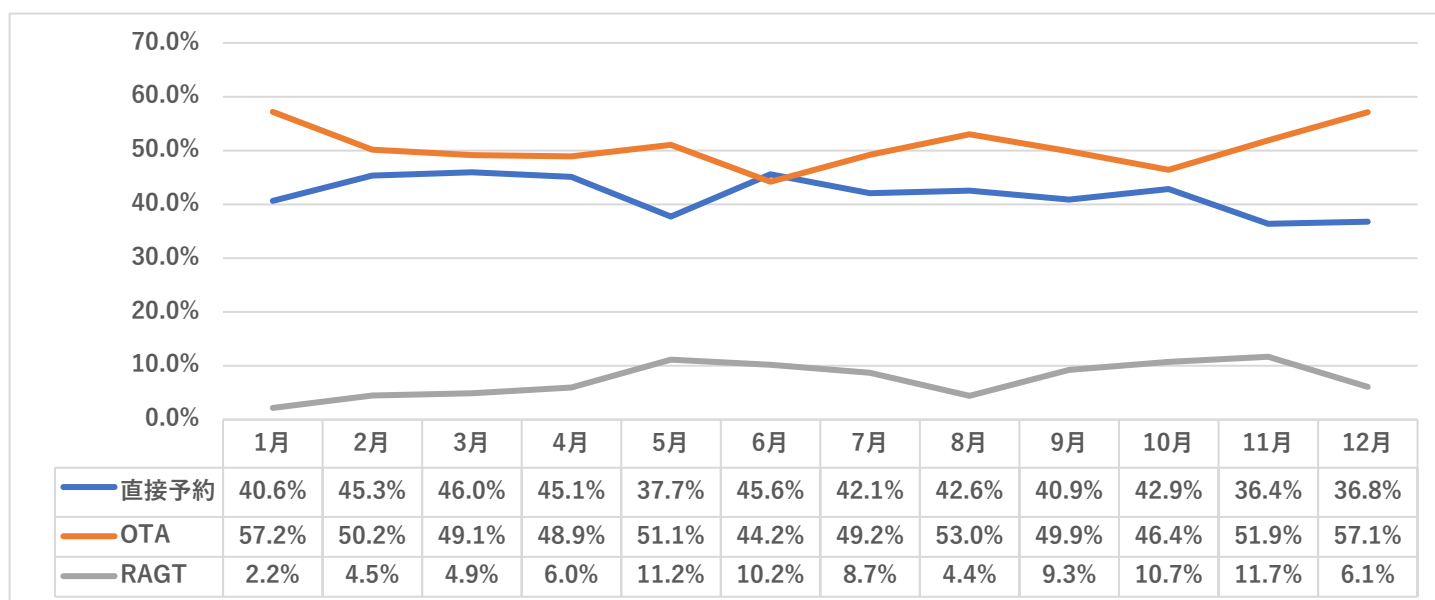
(2) 客室稼働率 ※令和5年度全国平均は、観光庁宿泊旅行統計調査(令和5年・年間値(速報版))より《参考データ》



(3) 宿泊者居住地



(4) 予約経路



OTA：店舗を構えず、インターネット上で取引を行う旅行会社のこと。Online Travel Agent の略。

RAGT：実際に店舗を構えて取引を行う旅行会社のこと。Real Agent の略。

<12 月中の宿泊施設からのコメント>

- ・「引き続きになるが、インバウンドが伸びている。次年度は韓国からのオルレツアーも設定されたところ。」
- ・「年末年始は、3年ぶりにコロナの心配もなくなったこともありか、集客数も伸びて館内は賑やかなお正月となった。」
- ・「商工会議所など一般の研修旅行などが数件あったが全体的には稼働は低かった。年末年始は 12/29～1/2 宿泊までの利用があったが満室までにはならなかった。」
- ・「12 月はクリスマスや大晦日など、特別なイベントが多い月になるため、早め早めの対策が必要と改めて感じさせられました。」
- ・「1月2月は閑散期に入りますが、この時期は売上構成比でいうと、遠方の方ではなく東北エリアの方の数字がその存在感を増しますので、秋田、岩手、福島の3県へ SNS 広告等で仕掛けてまいります。」

2. 物販施設(レジ通過者数)

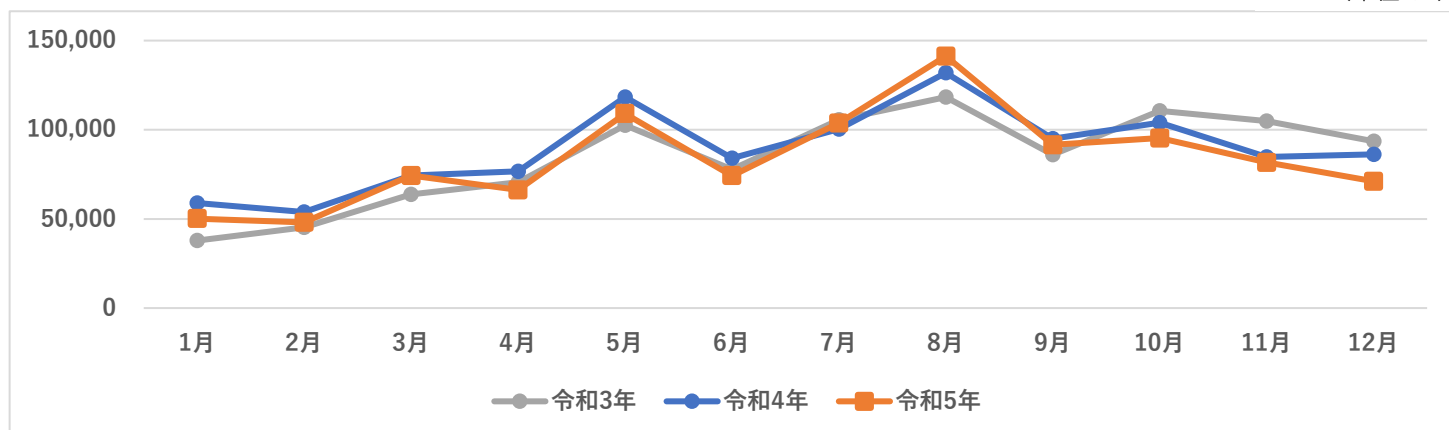
(1) 同月前年比

(単位:人)

レジ通過者数	令和3年	令和4年	令和5年	前年対比
	12月	12月	12月	
施設A	39,074	33,726	33,921	100.6%
施設B	19,228	16,918	18,635	110.1%
施設C	15,760	18,180	18,508	101.8%
合計	74,062	68,824	71,064	103.3%

(2) 年間推移

(単位:人)



3. 観光施設(利用人数)

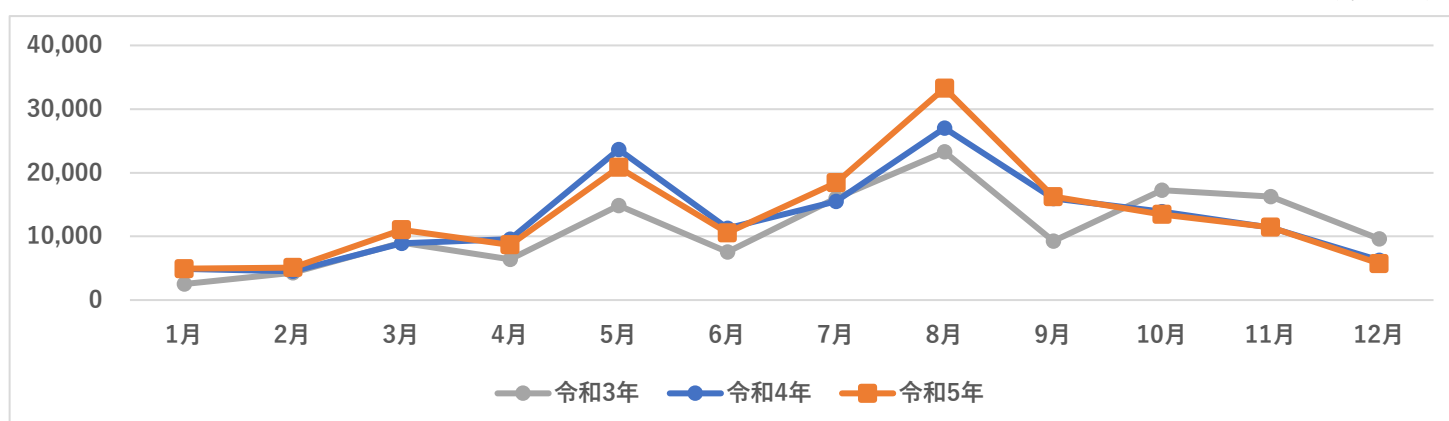
(1) 同月前年比

(単位:人)

利用人数	令和3年	令和4年	令和5年	前年対比
	12月	12月	12月	
リアスアーク	277	137	159	116.1%
シャークミュージアム	3,138	2,214	1,919	86.7%
唐桑半島ビジターセンター・津波体験館	432	休業	休業	-
氷の水族館	2,675	1,973	1,809	91.7%
東日本大震災遺構・伝承館	3,107	1,913	1,852	96.8%
合計	9,629	6,237	5,739	92.0%

(2) 年間推移

(単位:人)



4. 体験・ガイドプログラム

(1) 体験人数

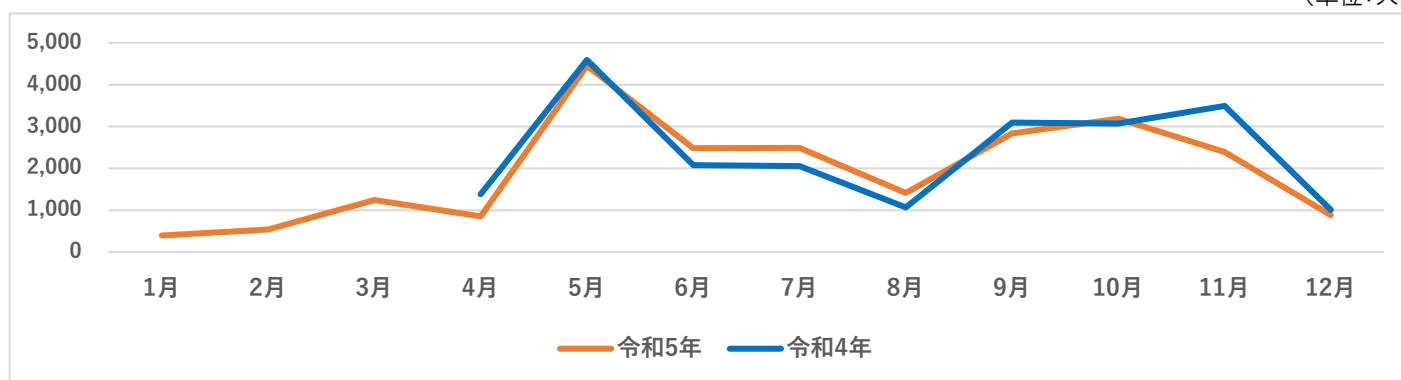
① 同月前年比

(単位:人)

体験商品人数 (単位:人)	令和4年	令和5年	前年対比
	12月	12月	
自然を味わう	78	22	28.2%
食を楽しむ	138	99	71.7%
震災・歴史・文化を学ぶ	762	608	79.8%
港町を感じる	32	137	428.1%
その他	0	10	#DIV/0!
合計	1,010	876	86.7%

② 年間推移

(単位:人)



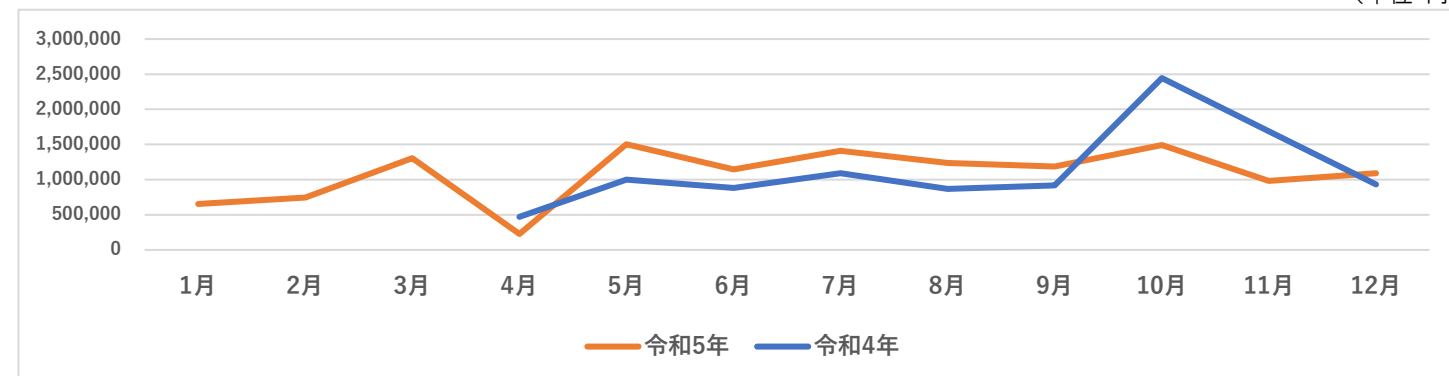
(2) 体験金額

① 同月前年比

体験商品金額 (単位:円)	令和4年	令和5年	前年対比
	12月	12月	
自然を味わう	44,000	37,500	85.2%
食を楽しむ	764,800	369,700	48.3%
震災・歴史・文化を学ぶ	97,400	566,000	581.1%
港町を感じる	24,200	64,200	265.3%
その他	0	30,000	#DIV/0!
合計	930,400	1,067,400	114.7%

② 年間推移

(単位:円)



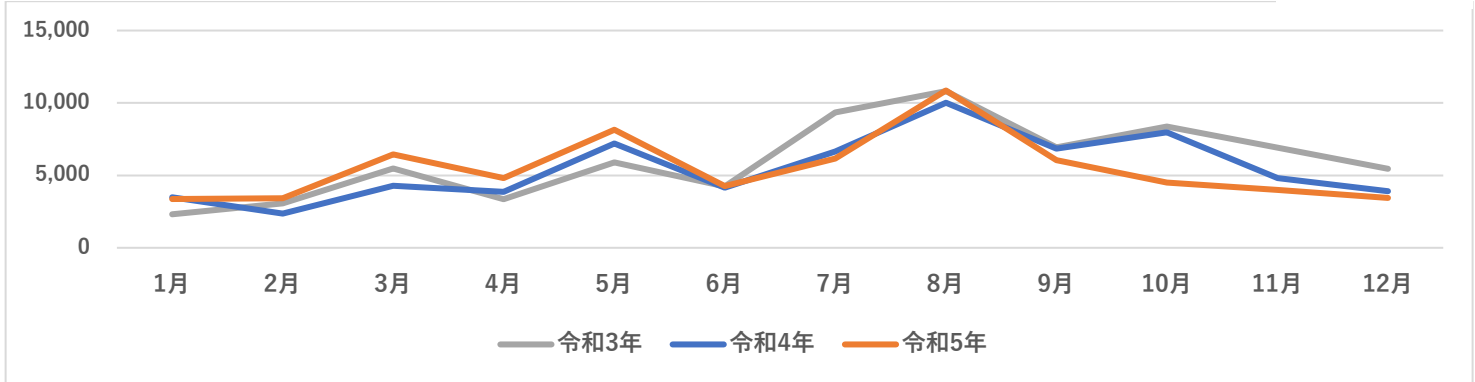
5. 観光案内所

(1) 利用人数

案内所	項目	小項目	令和3年	令和4年	令和5年	前年対比
			12月	12月	12月	
海の市観光サービスセンター	利用者数	来訪客	3,537	2,134	1,867	87.5%
		電話紹介	513	587	406	69.2%
		計	4,050	2,721	2,273	83.5%
	利用状況	観光案内	3,981	2,714	2,266	83.5%
		宿泊案内	69	7	7	100.0%
		ボランティア等	0	0	0	-
計		4,050	2,721	2,273	83.5%	
駅前観光案内所	利用者数	来訪客	1,343	1,118	1,128	100.9%
		電話紹介	59	63	39	61.9%
		計	1,402	1,181	1,167	98.8%
	利用状況	観光案内	1,393	1,179	1,152	97.7%
		宿泊案内	9	2	15	750.0%
		ボランティア等	0	0	0	-
計		1,402	1,181	1,167	98.8%	

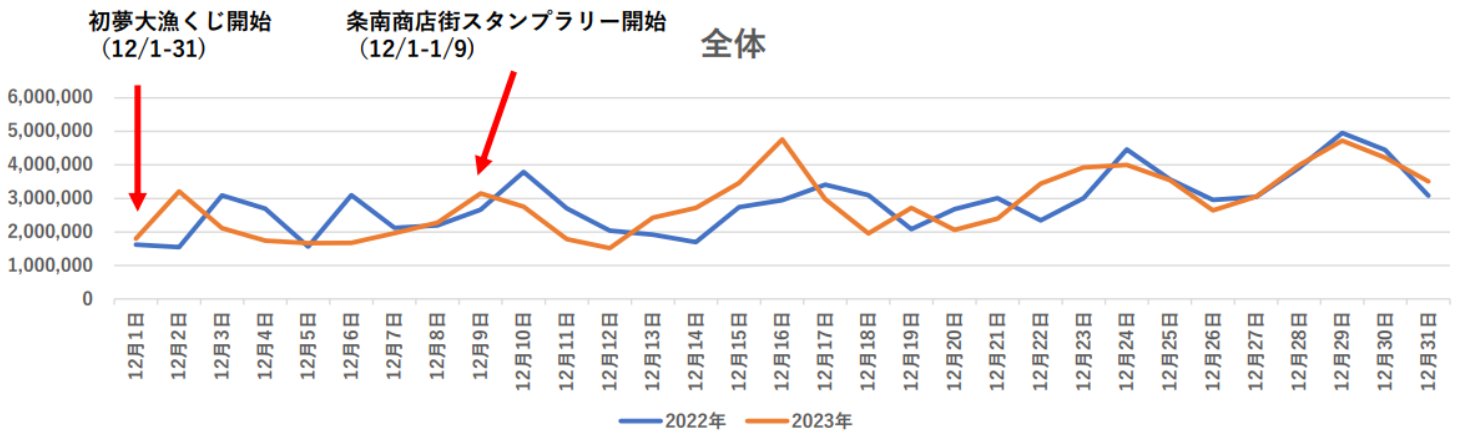
(2) 同期間推移

(単位: 件数)



<参考> クルーカード 12 月度実績

(金額単位: 円)



	2022年		2023年		前年対比
	店舗数	売上	店舗数	売上	
飲食	56	19,164,434	55	21,159,977	110.4%
物販	35	47,390,244	33	47,662,928	100.6%
宿泊	9	1,858,277	10	1,737,464	93.5%
ネット通販	3	94,702	3	190,908	201.6%
その他	30	19,961,088	27	17,398,312	87.2%
合計	133	88,468,745	128	88,149,589	99.6%