

# 気仙沼観光マーケティングレポート(令和5年11月)

※令和5年度よりマーケティングレポートは月刊での発行を行っております。

## ◆トピックス

- ・宿泊者数「合計」は前年同月比 86.0%と減少した。「観光・ビジネス」も、前年同月比 86.8%と減少した。居住地では、「宮城県内(34.4%)」の割合が最も高く、「関東地方(26.2%)」の割合は前月から減少した。予約経路では、「OTA」と「RAGT」が増加し、「直接予約」が減少した。
- ・主要物販施設のレジ通過者数は、前年同月比で 110.9%と増加した。観光施設の利用人数は前年同月比 100.4%とわずかに増加した。宿泊者数は減少し、レジ通過者数は増加していることから、ここ数か月と同じく、買い物目的の日帰り客の増加が予想される。
- ・体験商品は、団体受け入れの減少から、人数および金額ともに前年同月比で減少した。
- ・観光案内所利用人数は、前年同月比で減少した。

※DMO:地域の多様な関係者を巻き込み、科学的アプローチを取り入れた観光地域づくりの司令塔となる法人(観光庁HPより)

## 1. 宿泊

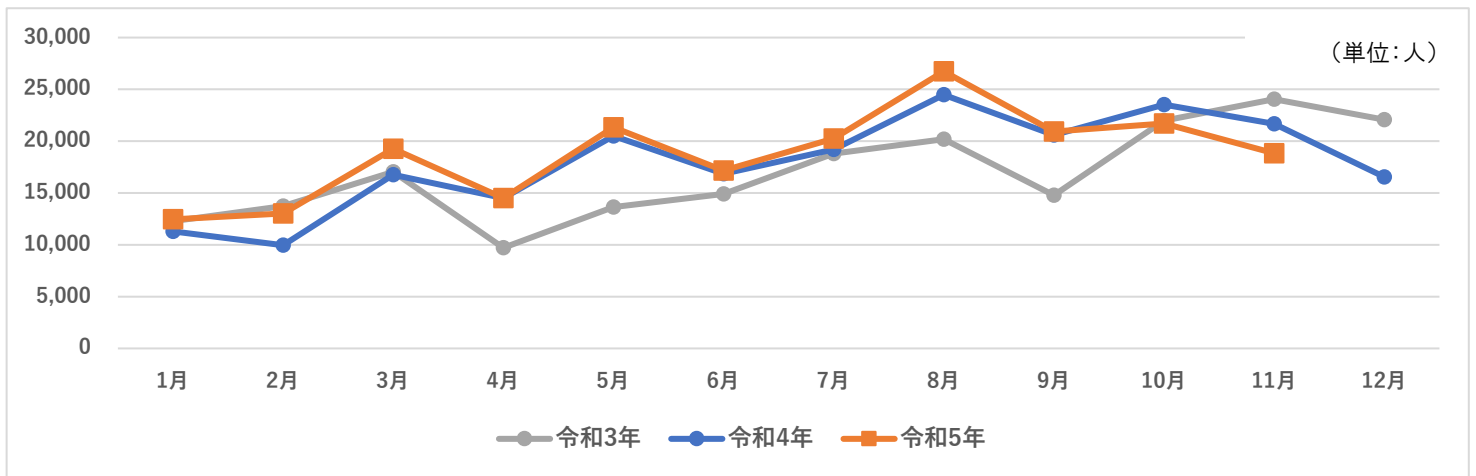
### (1) 宿泊者数

#### ① 同月前年比

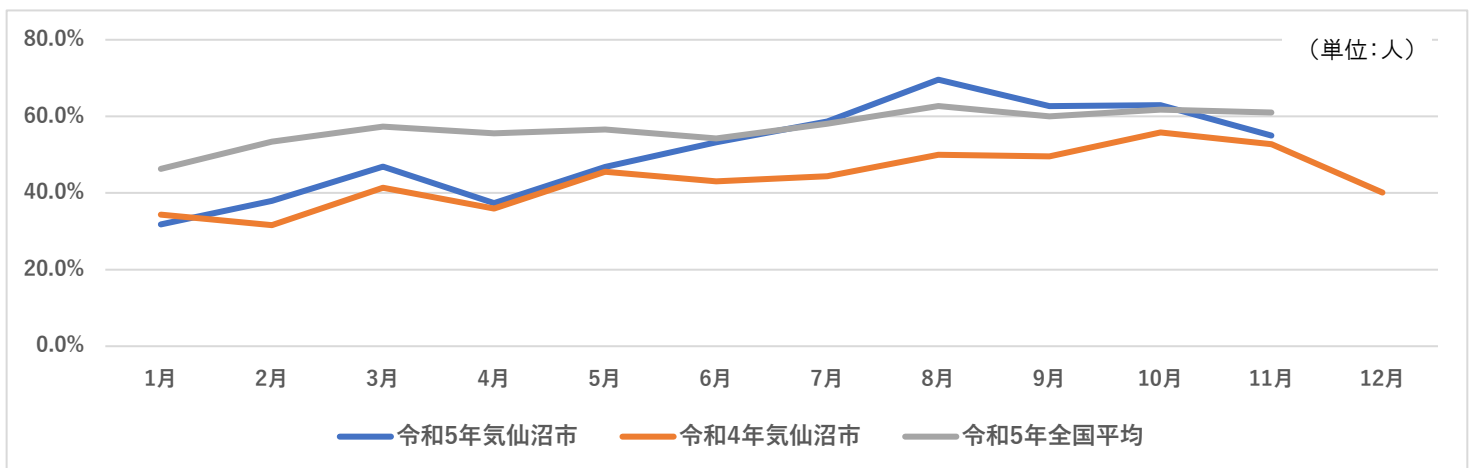
(単位:人)

宿泊者数	令和3年	令和4年	令和5年	令和5年度割合	前年対比
	11月	11月	11月		
観光・ビジネス	24,051	21,687	18,819	99.77%	86.8%
復興関連	235	248	44	0.23%	17.7%
合計	24,286	21,935	18,863	100.00%	86.0%

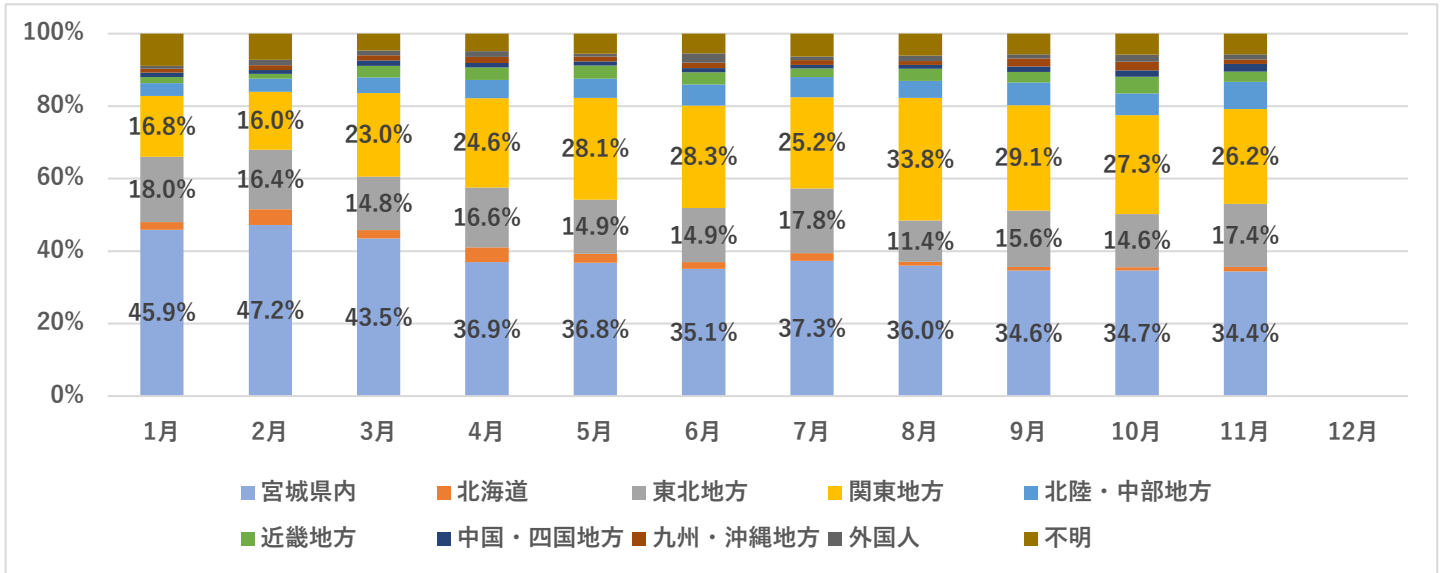
#### ② 年間推移(観光・ビジネス)



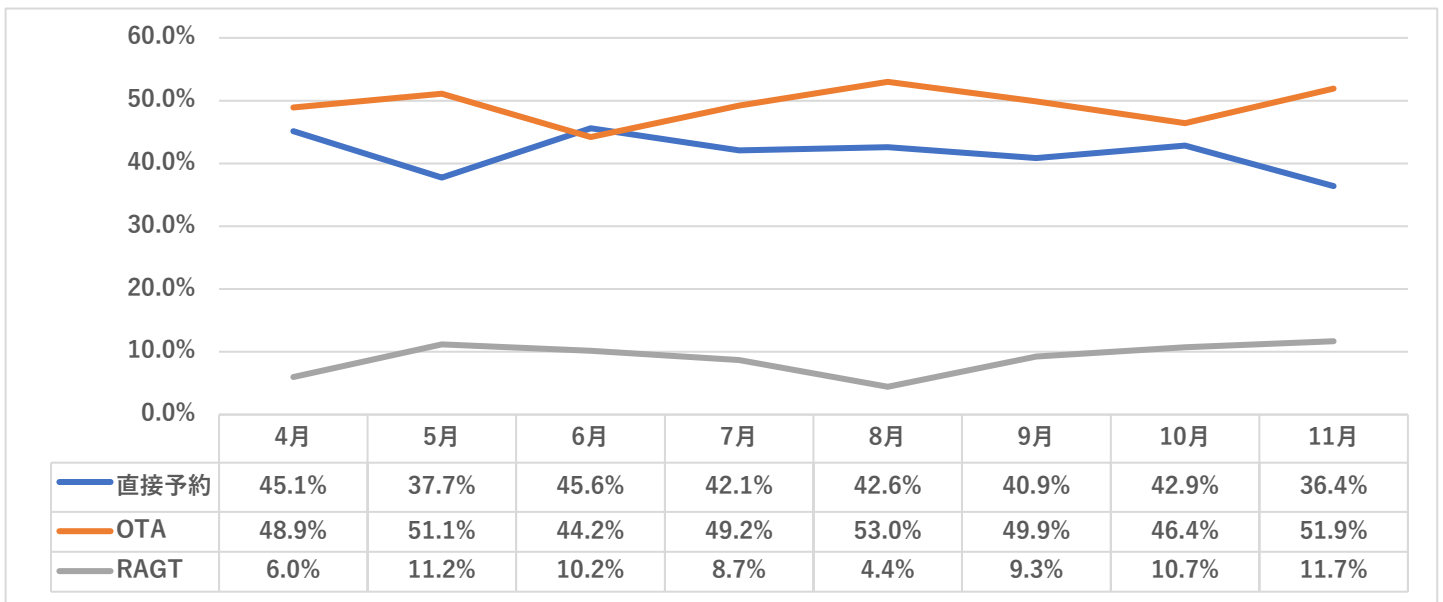
#### (2) 客室稼働率 ※令和5年度全国平均は、観光庁宿泊旅行統計調査(令和5年・年間値(速報版))より《参考データ》



#### (3) 宿泊者居住地



(4)予約経路



**OTA**：店舗を構えず、インターネット上で取引を行う旅行会社のこと。Online Travel Agent の略。

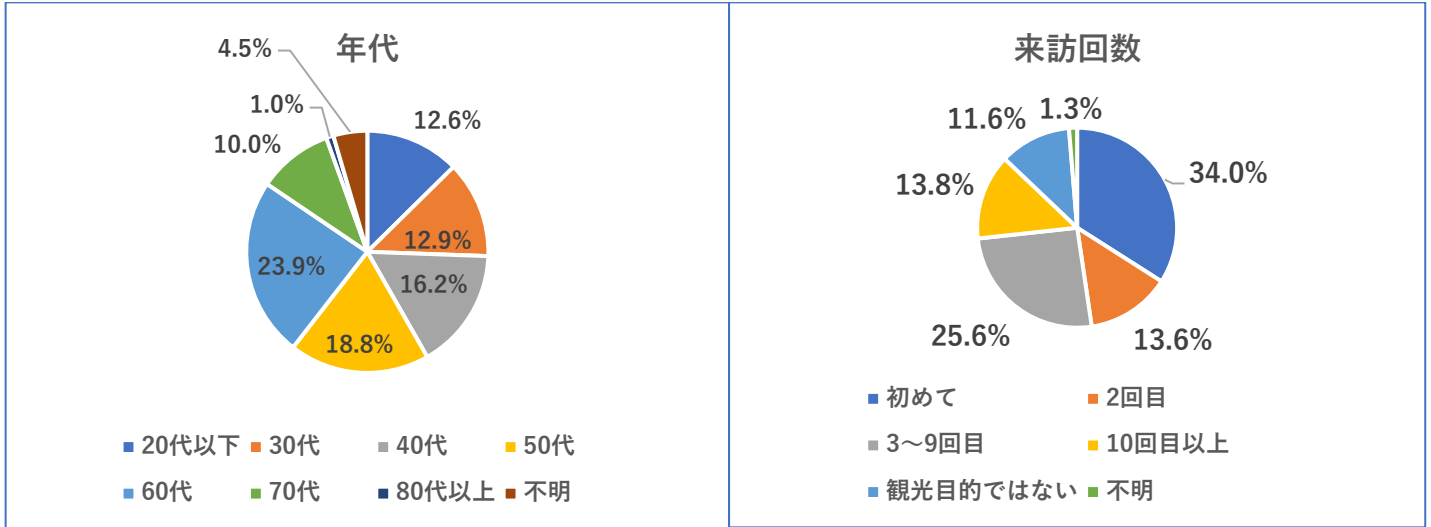
**RAGT**：実際に店舗を構えて取引を行う旅行会社のこと。Real Agent の略。

<11 月中の宿泊施設からのコメント>

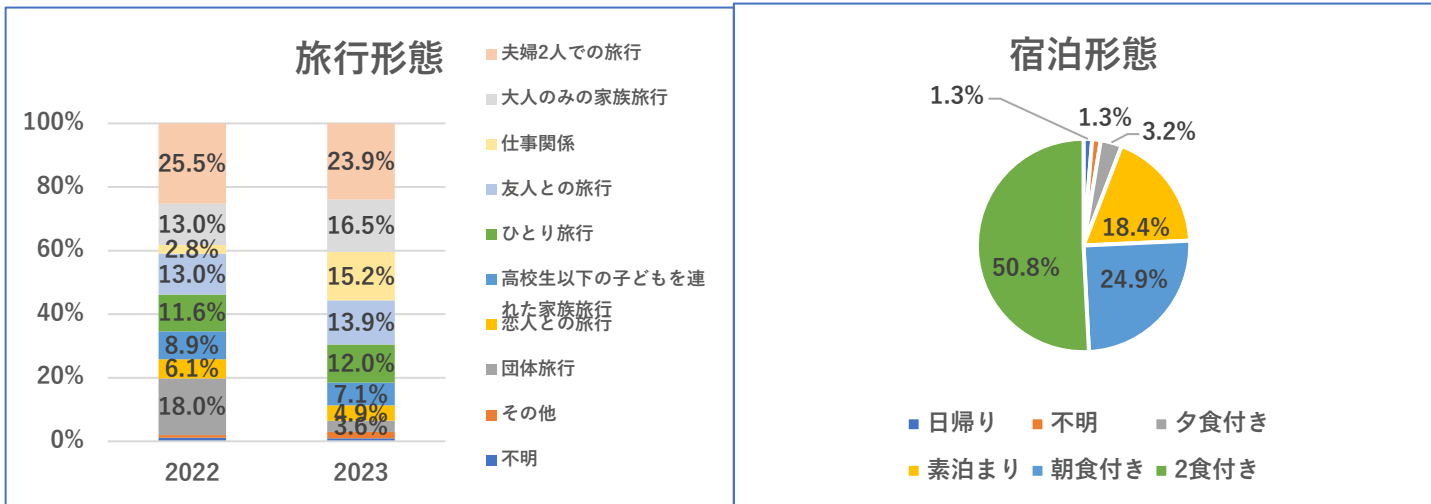
- ・「引き続きインバウンドの FIT が伸びてきている。」
- ・「今年の学生団体もほぼ終わり。これから閑散期を迎えるが、メカジキと牡蠣をイチオシとしてプラン販売と販促をかけていく。」
- ・「11 月は昨対で見ると人数が大幅減となっておりますが、地元の会食予約が急増し、食事会場が1つだけの当館の場合は、宿泊予約の販売制限をかけるため宿泊人数が大きく減少したことがその一番の要因です。」
- ・「11/3 からの 3 連休はサンマフェス参加者(運営側含む)とつばきマラソン参加者で賑わい、キャンセル待ちを数件お願いされるほどでした。遠方からの集客が見込めるイベントは月の中で分散して開催されるとありがたいです。」

(5)令和5年11月度アンケート結果

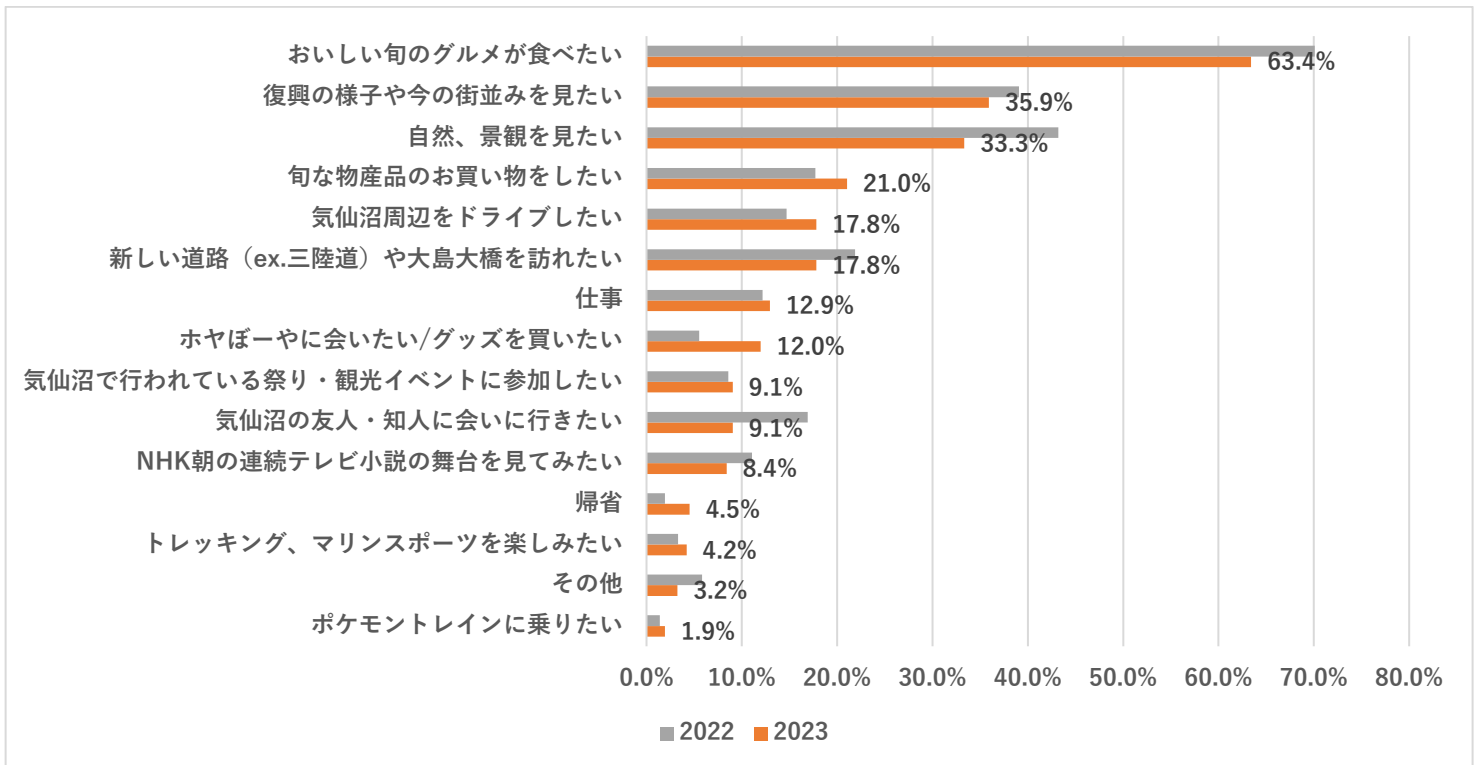
①回答者属性 (n数:309人)



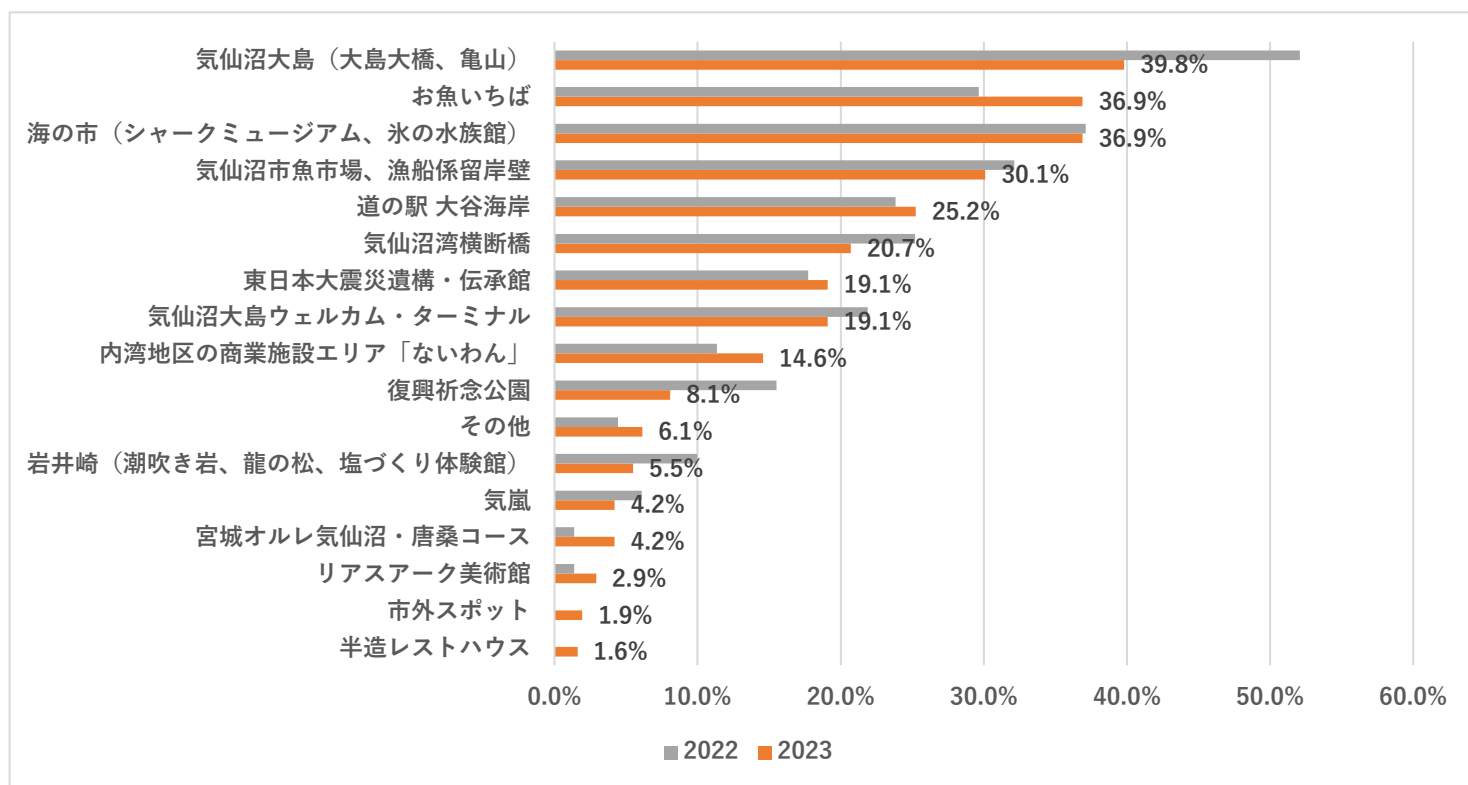
②旅行形態 (n数:309人)



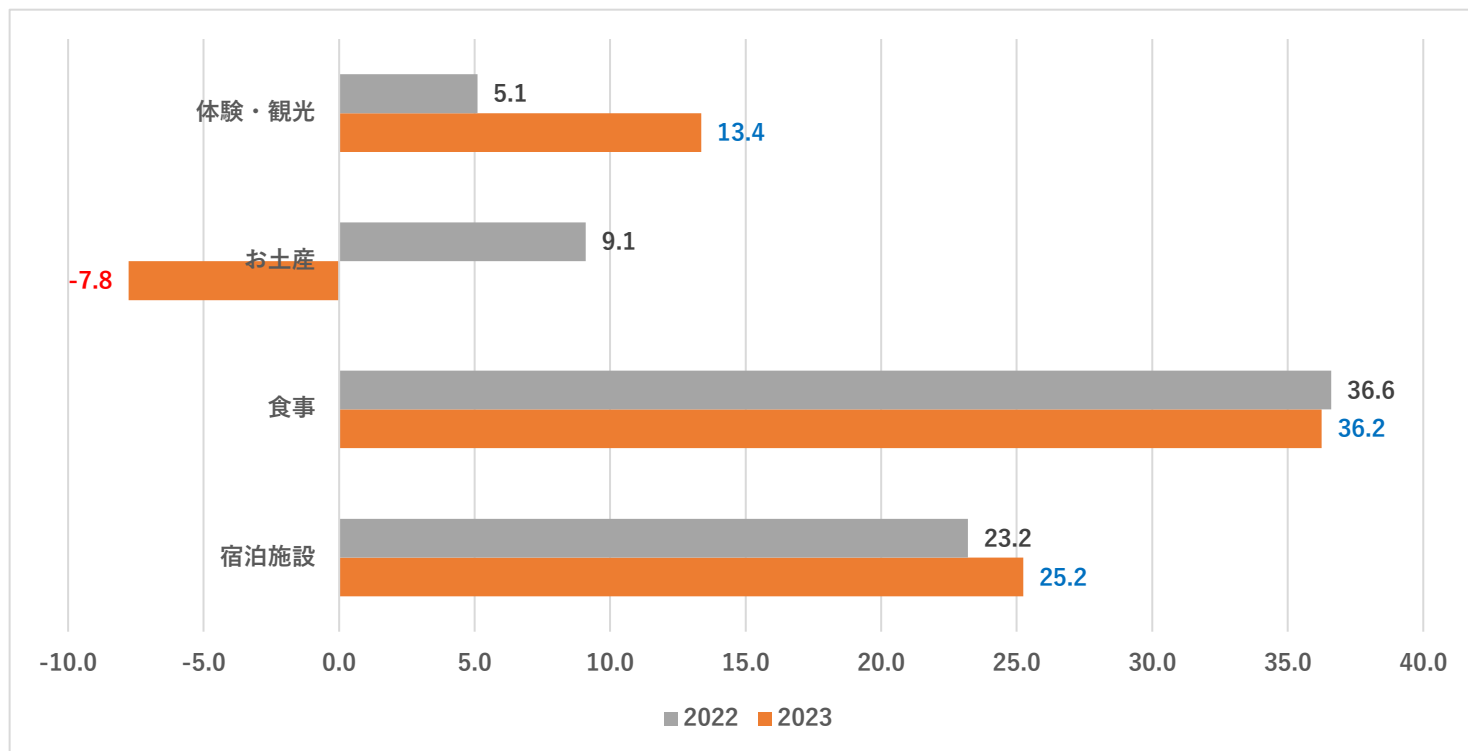
③目的 (n数:309人)



④スポット (n数:309人)



⑤NPS(他者推奨度) (n数:309人)



**NPS**：顧客ロイヤリティを測る指標。「あなたはこの企業(製品/サービス/ブランド)を友人や同僚に薦める可能性は、どのくらいありますか?」という質問を行い、0~10の11段階で評価をしてもらう。

Net Promoter Score (ネットプロモータースコア) の略。

(参考：NTT コム オンライン)

## 2. 物販施設(レジ通過者数)

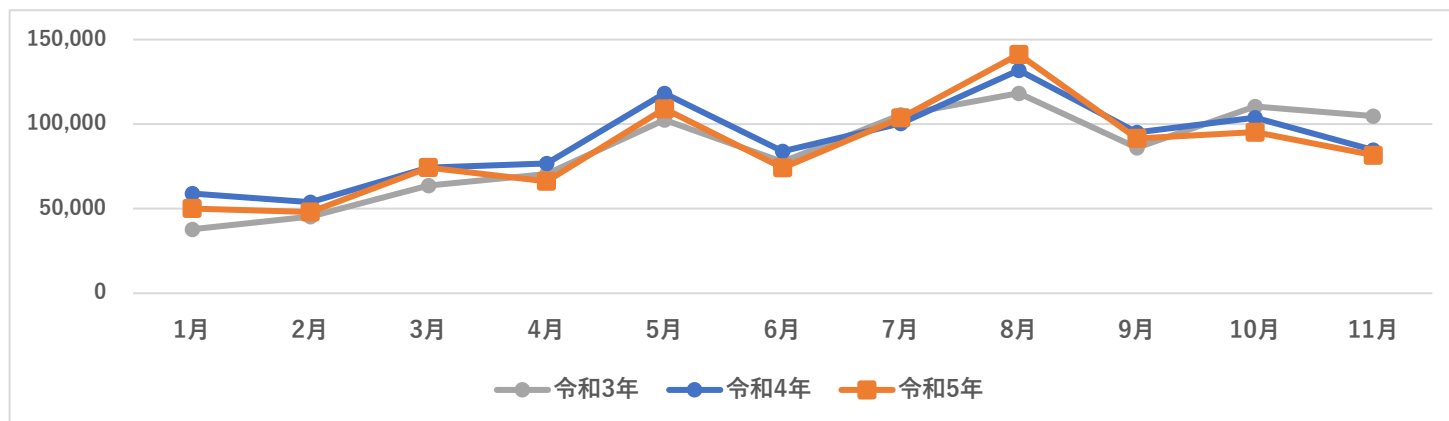
### (1) 同月前年比

(単位:人)

レジ通過者数	令和3年	令和4年	令和5年	前年対比
	11月	11月	11月	
施設 A	45,333	32,574	36,418	111.8%
施設 B	22,856	18,776	21,555	114.8%
施設 C	22,215	22,282	23,693	106.3%
合計	90,404	73,632	81,666	110.9%

### (2) 年間推移

(単位:人)



## 3. 観光施設(利用人数)

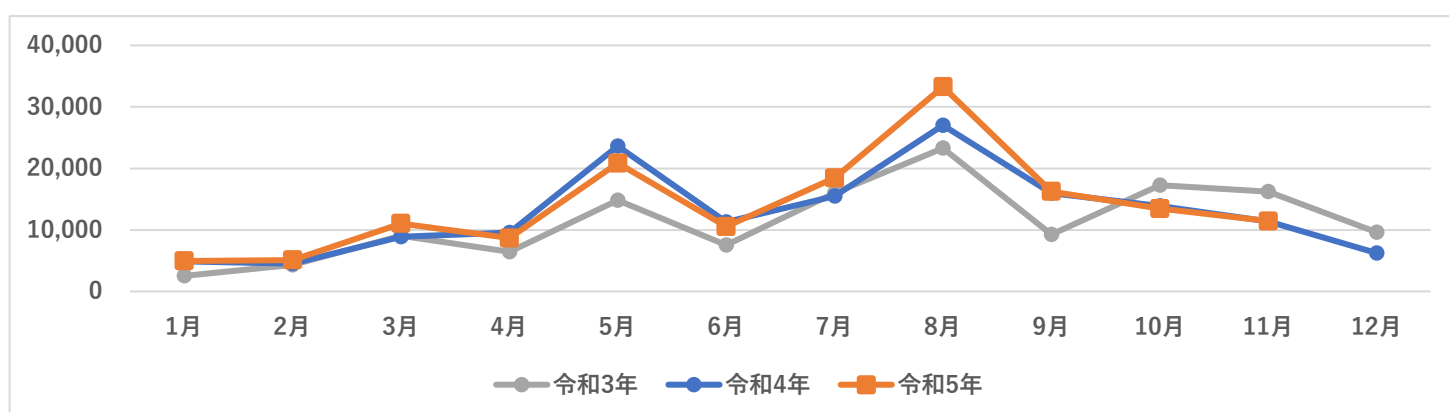
### (1) 同月前年比

(単位:人)

利用人数	令和3年	令和4年	令和5年	前年対比
	11月	11月	11月	
リアスアーク	305	252	431	171.0%
シャークミュージアム	4,254	2,757	2,947	106.9%
唐桑半島ビジターセンター・津波体験館	900	休業	休業	-
氷の水族館	3,821	2,320	2,563	110.5%
東日本大震災遺構・伝承館	6,958	6,057	5,490	90.6%
合計	16,238	11,386	11,431	100.4%

### (2) 年間推移

(単位:人)



#### 4. 体験・ガイドプログラム

##### (1) 体験人数

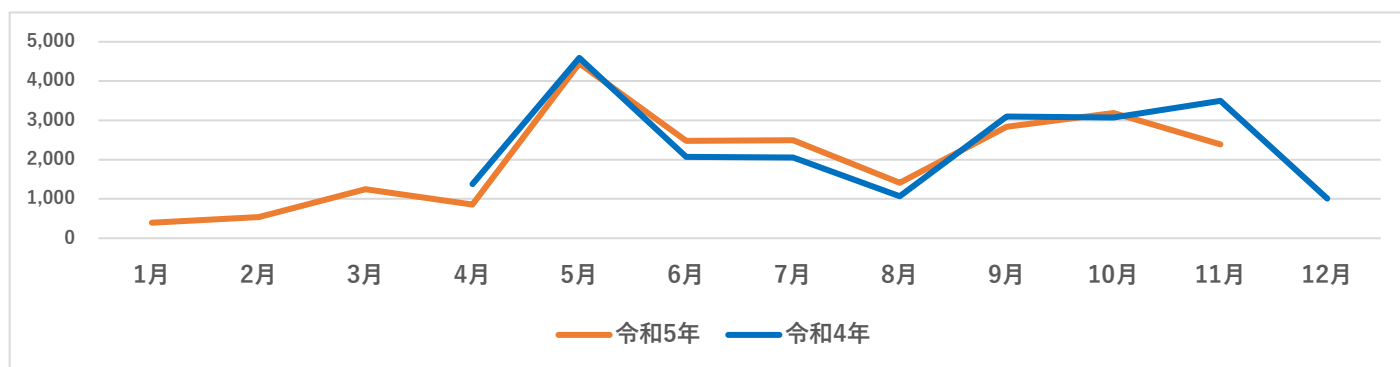
###### ① 同月前年比

(単位:人)

体験商品人数 (単位:人)	令和4年	令和5年	前年対比
	11月	11月	
自然を味わう	71	243	342.3%
食を楽しむ	172	162	94.2%
震災・歴史・文化を学ぶ	3,200	1,853	57.9%
港町を感じる	51	131	256.9%
その他	0	0	0.0%
合計	3,494	2,389	68.4%

###### ② 年間推移

(単位:人)



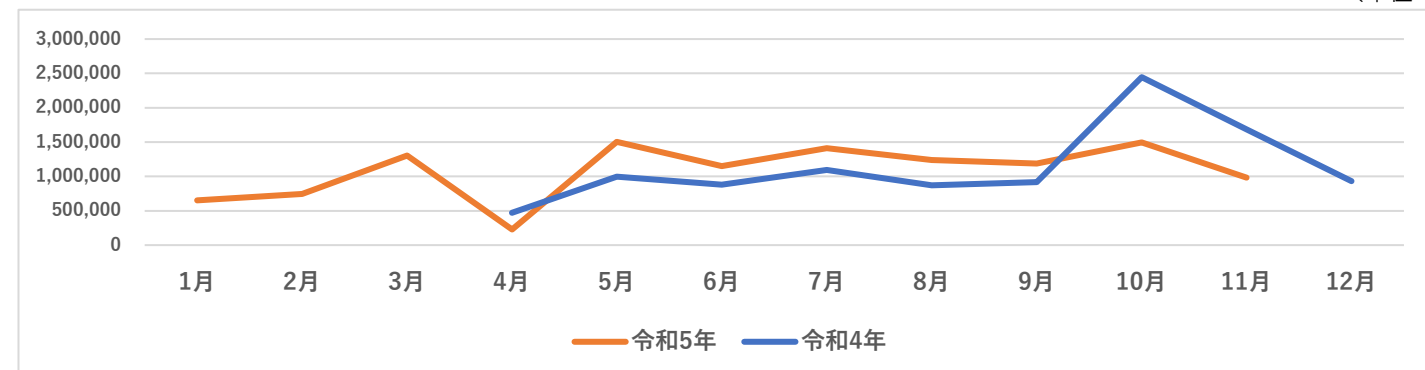
##### (2) 体験金額

###### ① 同月前年比

体験商品金額 (単位:円)	令和4年	令和5年	前年対比
	11月	11月	
自然を味わう	50,500	116,500	230.7%
食を楽しむ	601,550	201,100	33.4%
震災・歴史・文化を学ぶ	1,001,000	601,000	60.0%
港町を感じる	33,400	65,200	195.2%
その他	0	0	0.0%
合計	1,686,450	983,800	58.3%

###### ② 年間推移

(単位:円)



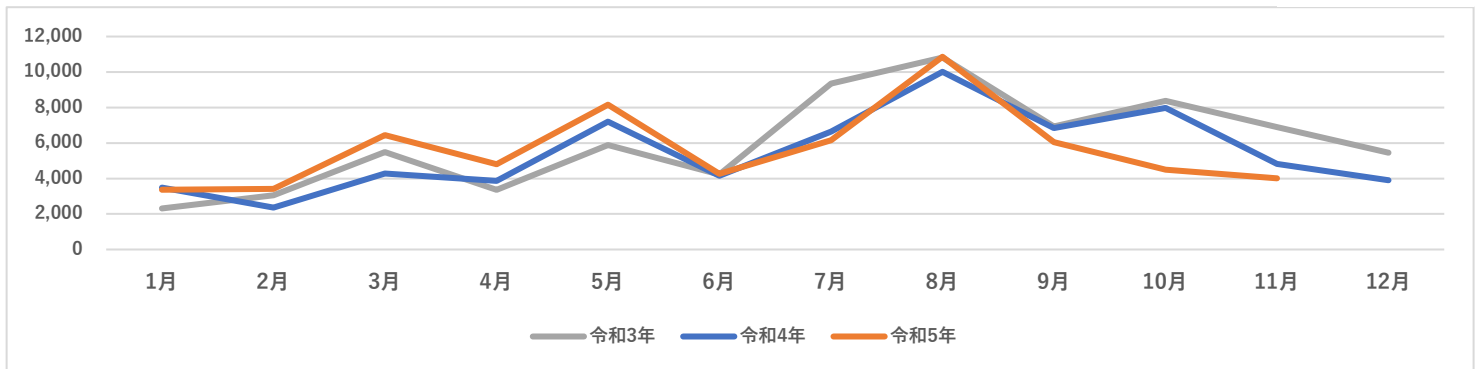
## 5. 観光案内所

### (1) 利用人数

案内所	項目	小項目	令和3年	令和4年	令和5年	前年対比
			11月	11月	11月	
海の市観光サービスセンター	利用者数	来訪客	4,556	2,235	2,260	101.1%
		電話紹介	486	584	533	91.3%
		計	5,042	2,819	2,793	99.1%
	利用状況	観光案内	5,008	2,809	2,780	99.0%
		宿泊案内	34	10	13	130.0%
		ボランティア等	0	0	0	-
計		5,042	2,819	2,793	99.1%	
駅前観光案内所	利用者数	来訪客	1,768	1,898	1,144	60.3%
		電話紹介	92	101	69	68.3%
		計	1,860	1,999	1,213	60.7%
	利用状況	観光案内	1,827	1,979	1,195	60.4%
		宿泊案内	33	20	18	90.0%
		ボランティア等	0	0	0	-
計		1,860	1,999	1,213	60.7%	

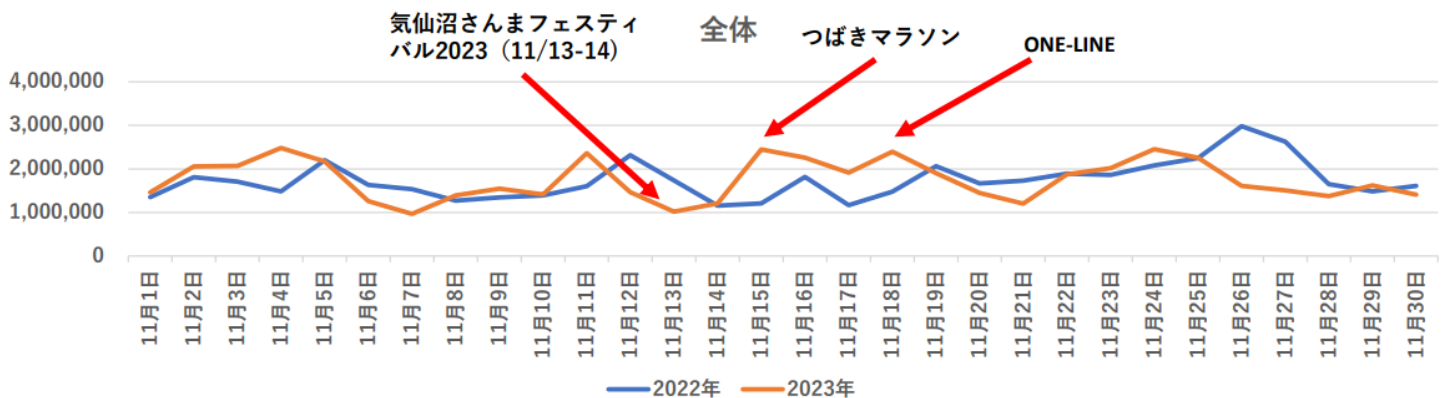
### (2) 同期間推移

(単位: 件数)



### <参考> クルーカード 11月度実績

(金額単位: 円)



	2022年		2023年		前年対比
	店舗数	売上	店舗数	売上	
飲食	54	14,838,691	55	15,567,579	104.9%
物販	36	21,907,495	37	23,228,110	106.0%
宿泊	9	2,464,256	9	1,876,963	76.2%
ネット通販	3	503,511	3	401,049	79.7%
その他	29	12,413,005	29	11,506,298	92.7%
合計	131	52,126,958	133	52,579,999	100.9%