

# 気仙沼観光マーケティングレポート(令和5年10月)

※令和5年度よりマーケティングレポートは月刊での発行を行っております。

## ◆トピックス

- ・宿泊者数「合計」は前年同月比 91.7%と減少した。「観光・ビジネス」も、前年同月比 92.3%と減少した。居住地では、「宮城県内(34.7%)」の割合が最も高く、「関東地方(27.3%)」の割合は前月から減少した。予約経路では、「OTA」が減少し、「直接予約」「RAGT」が増加した。
- ・主要物販施設のレジ通過者数は、前年同月比で 104.2%と増加した。観光施設の利用人数は前年同月比 96.7%と減少した。宿泊者数および観光施設の利用人数は減少し、レジ通過者数は増加していることから、買い物目的の日帰り客の増加が予想される。
- ・体験商品は、人数が増加したが、金額は前年同月比で減少した。団体向けの低価格商品が増加したが、個人向け高価格帯商品が低調であったため、金額が減少した。
- ・観光案内所利用人数は、前年同月比で減少した。前年は各種イベントやツアーが多く実施されたことにより利用人数が多かった。

※DMO:地域の多様な関係者を巻き込み、科学的アプローチを取り入れた観光地域づくりの司令塔となる法人(観光庁HPより)

## 1. 宿泊

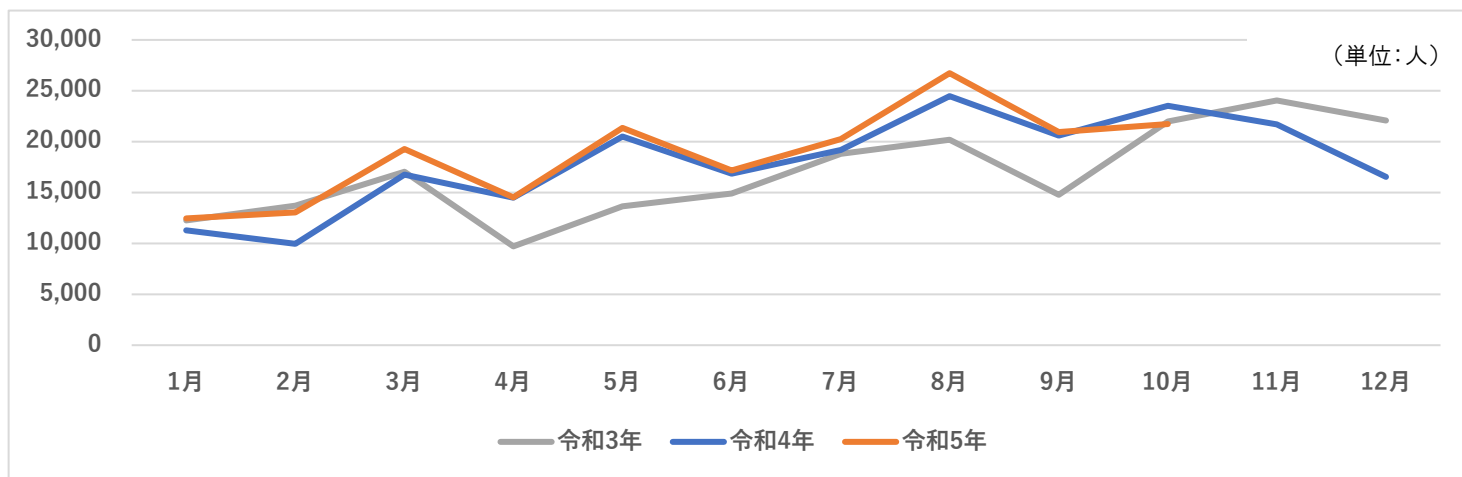
### (1) 宿泊者数

#### ① 同月前年比

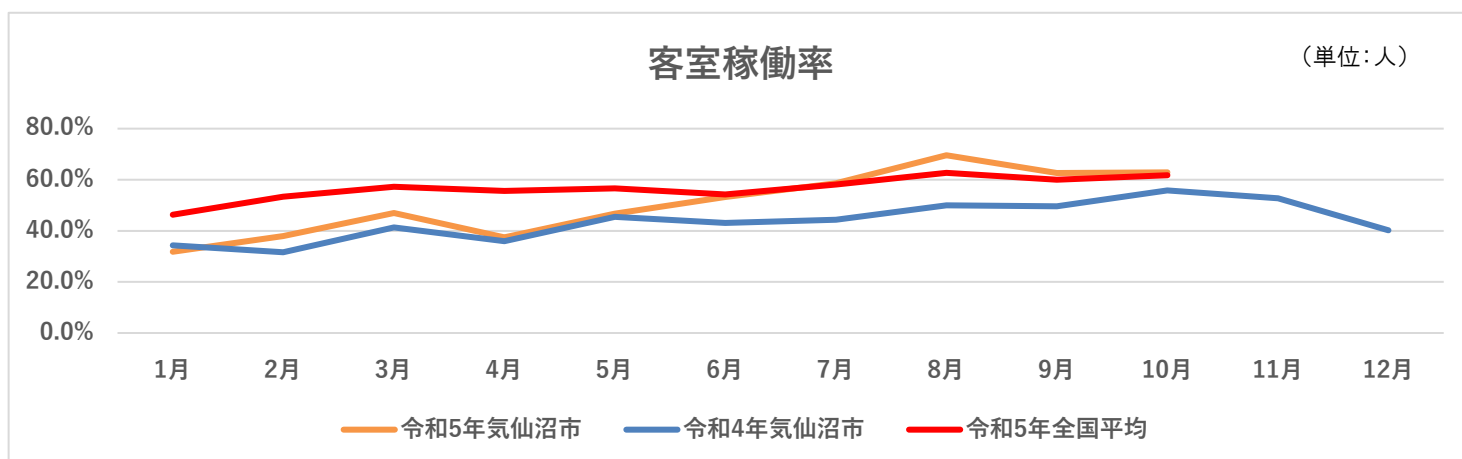
(単位:人)

宿泊者数	令和3年	令和4年	令和5年	令和5年度割合	前年対比
	10月	10月	10月		
観光・ビジネス	21,989	23,527	21,716	99.81%	92.3%
復興関連	198	205	41	0.19%	20.0%
合計	22,187	23,732	21,757	100.00%	91.7%

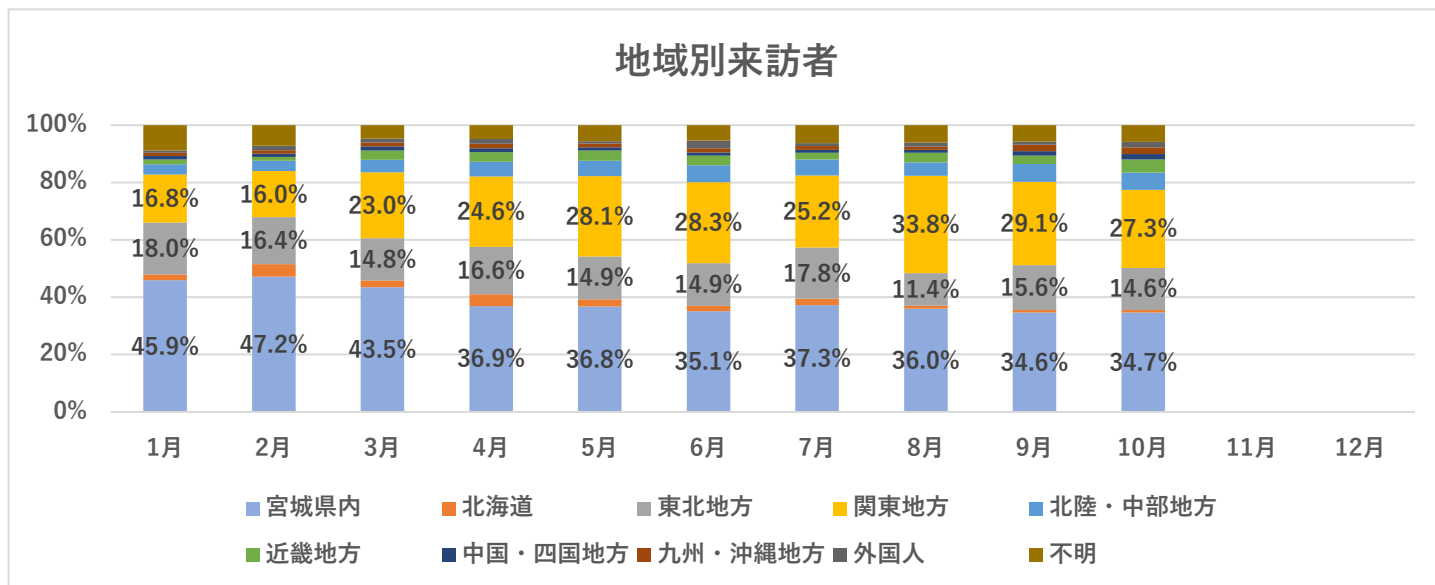
#### ② 年間推移(観光・ビジネス)



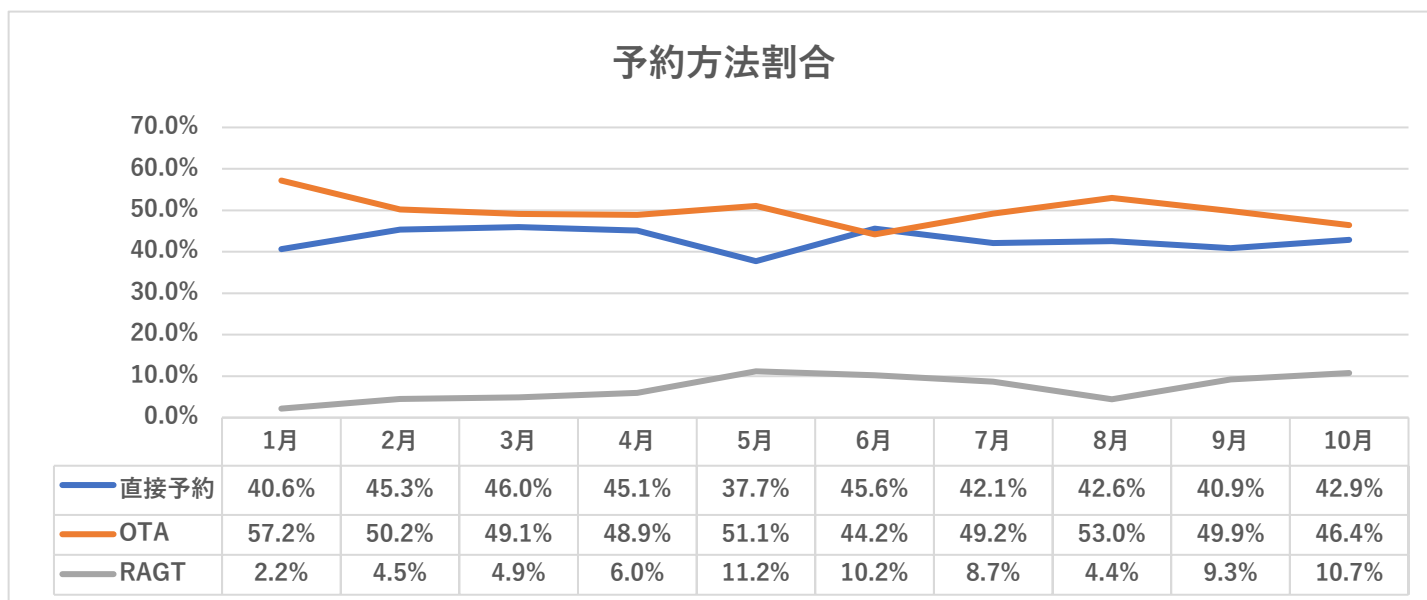
(2) 客室稼働率 ※令和5年度全国平均は、観光庁宿泊旅行統計調査(令和5年・年間値(速報版))より《参考データ》



(3)宿泊者居住地



(4)予約経路



**OTA**：店舗を構えず、インターネット上で取引を行う旅行会社のこと。Online Travel Agent の略。

**RAGT**：実際に店舗を構えて取引を行う旅行会社のこと。Real Agent の略。

<10 月中の宿泊施設からのコメント>

- ・「今月はシンガポールからの団体ツアーの受入れがあったが、この会社は一年に 2 回ほど東北でのツアーを実施しているとのことだった。」
- ・「OTA でのインバウンド FIT 予約も顕著に伸びている。」
- ・「10/8(日)は三陸花火大会があったので集客ありました。高校のバスケの大会での宿泊がありました。」
- ・「週末は観光のお客様の利用が多かった。イベントがあると集客が見込めるのでありがたい。平日は団体様の利用も普段よりは多く入った。」
- ・「仙台トク旅キャンペーンの前期予算配分により 10 月は集客が苦戦、予算が少なくなる 11 月は予約が盛り返すものの、12 月 1 日に後期予算の配分が再開されるため、12 月はまた苦戦すると予想しています。」
- ・「今月は日帰りが増加し、宿泊も回復傾向にあると思う。」

## 2. 物販施設(レジ通過者数)

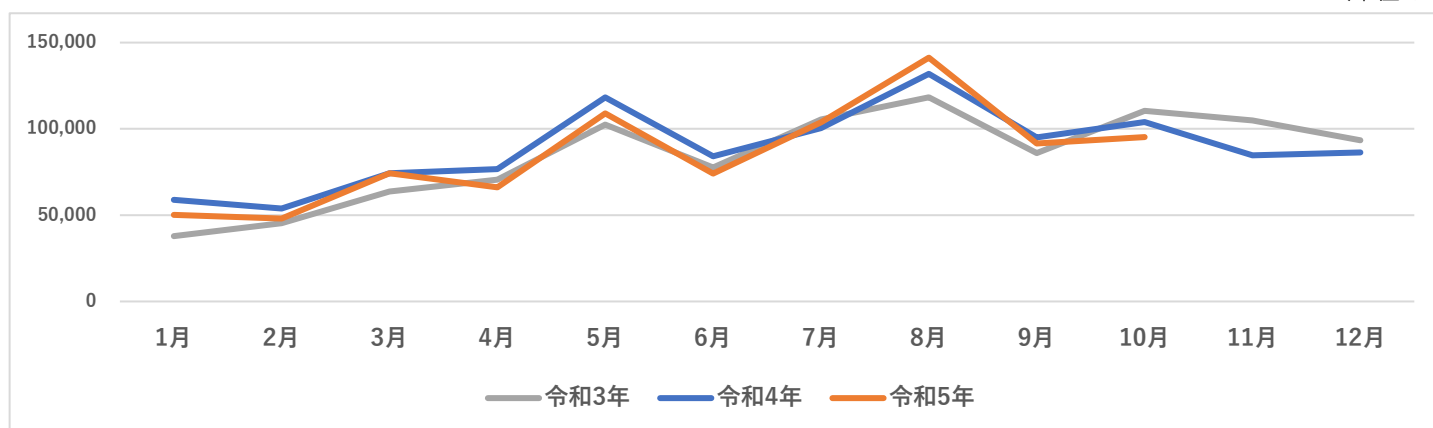
### (1) 同月前年比

(単位:人)

レジ通過者数	令和3年	令和4年	令和5年	前年対比
	10月	10月	10月	
施設A	48,351	43,920	42,535	96.8%
施設B	23,036	23,134	27,122	117.2%
施設C	22,413	24,349	25,618	105.2%
合計	93,800	91,403	95,275	104.2%

### (2) 年間推移

(単位:人)



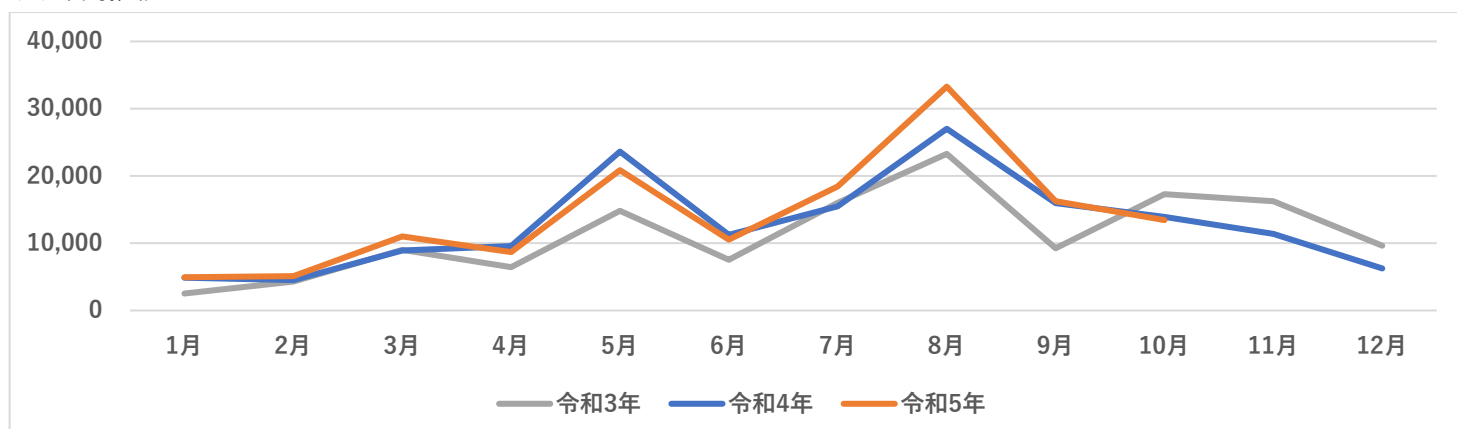
## 3. 観光施設(利用人数)

### (1) 同月前年比

(単位:人)

利用人数	令和3年	令和4年	令和5年	前年対比
	10月	10月	10月	
リアスアーク	344	575	543	94.4%
シャークミュージアム	4,883	4,069	3,178	78.1%
唐桑半島ビジターセンター・津波体験館	1,053	休業	休業	-
氷の水族館	4,085	3,584	2,874	80.2%
東日本大震災遺構・伝承館	6,910	5,672	6,848	120.7%
合計	17,275	13,900	13,443	96.7%

### (2) 年間推移



#### 4. 体験・ガイドプログラム（未更新）

##### (1) 体験人数

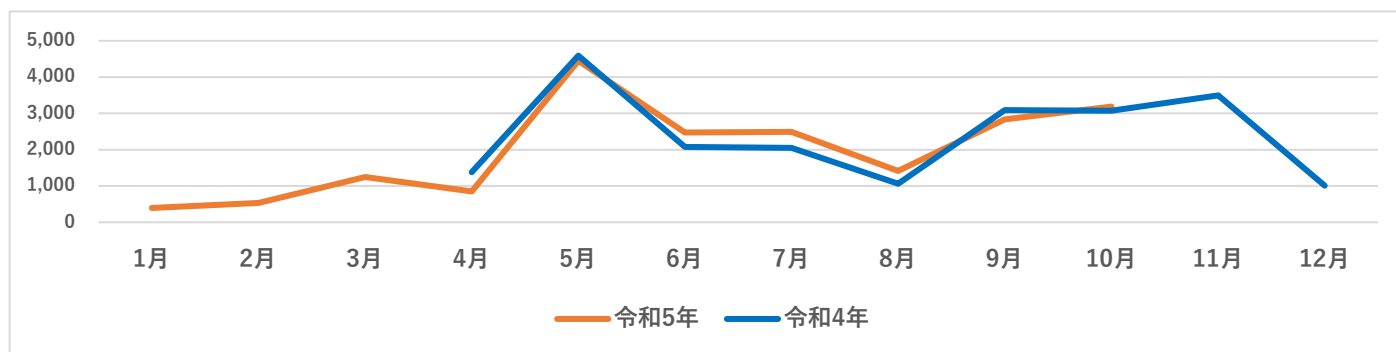
(単位:人)

###### ① 同月前年比

体験商品人数 (単位:人)	令和4年	令和5年	前年対比
	10月	10月	
自然を味わう	130	328	252.3%
食を楽しむ	312	190	60.9%
震災・歴史・文化を学ぶ	2,463	2,549	103.5%
港町を感じる	168	119	70.8%
その他	0	0	0.0%
合計	3,073	3,186	103.7%

###### ② 年間推移

(単位:人)



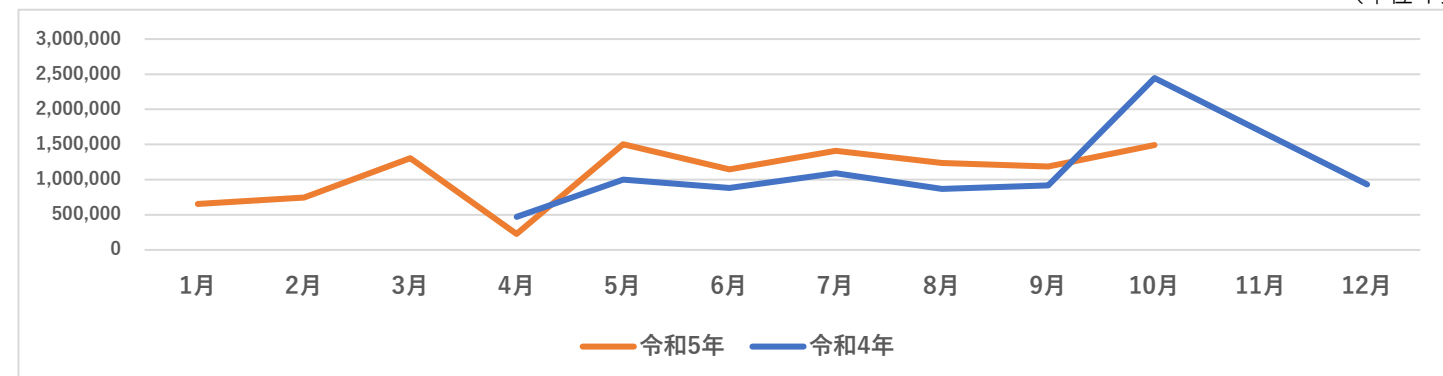
##### (2) 体験金額

###### ① 同月前年比

体験商品金額 (単位:円)	令和4年	令和5年	前年対比
	10月	10月	
自然を味わう	187,000	193,500	103.5%
食を楽しむ	659,500	499,100	75.7%
震災・歴史・文化を学ぶ	1,348,000	737,700	54.7%
港町を感じる	250,900	63,000	25.1%
その他	250,900	0	0.0%
合計	2,696,300	1,493,300	55.4%

###### ② 年間推移

(単位:円)



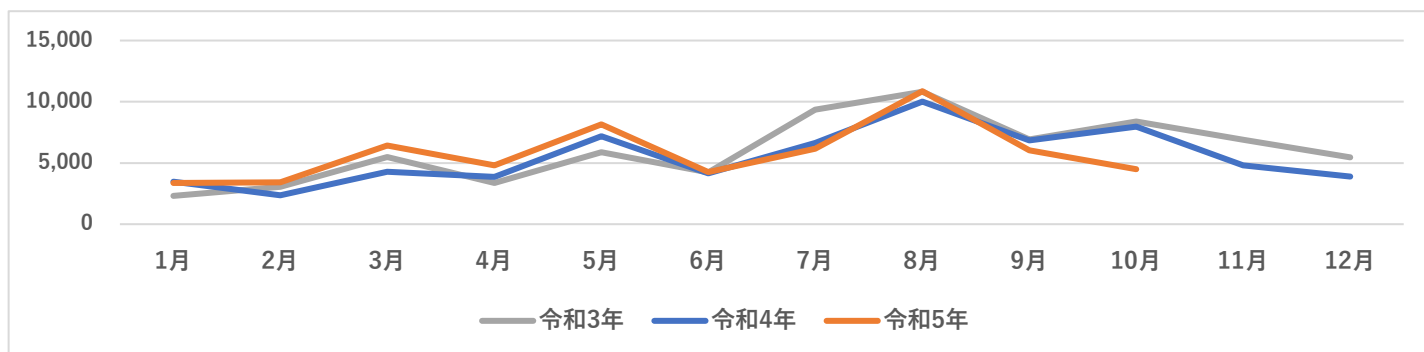
## 5. 観光案内所

### (1) 利用人数

案内所	項目	小項目	令和3年	令和4年	令和5年	前年対比
			10月	10月	10月	
海の市観光サービスセンター	利用者数	来訪客	6,258	4,284	2,452	57.2%
		電話紹介	662	929	720	77.5%
		計	6,920	5,213	3,172	60.8%
	利用状況	観光案内	6,905	5,164	3,148	61.0%
		宿泊案内	15	49	24	49.0%
		ボランティア等	0	0	0	-
計		6,920	5,213	3,172	60.8%	
駅前観光案内所	利用者数	来訪客	1,383	2,603	1,244	47.8%
		電話紹介	79	156	88	56.4%
		計	1,462	2,759	1,332	48.3%
	利用状況	観光案内	1,431	2,727	1,311	48.1%
		宿泊案内	31	32	21	65.6%
		ボランティア等	0	0	0	-
計		1,462	2,759	1,332	48.3%	

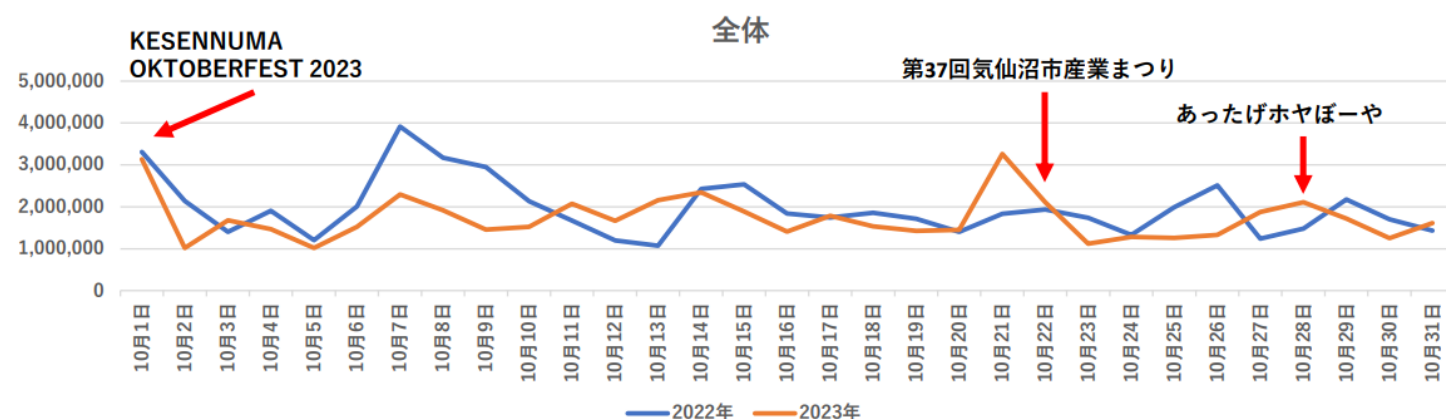
### (2) 同期間推移

(単位: 件数)



### <参考> クルーカード 10月度実績

(金額単位: 円)



	2022年		2023年		前年対比
	店舗数	売上	店舗数	売上	
飲食	54	14,549,812	55	14,298,121	98.3%
物販	36	28,368,088	37	26,241,853	92.5%
宿泊	9	1,720,496	9	1,481,251	86.1%
ネット通販	3	317,044	3	380,702	120.1%
その他	29	16,013,555	29	11,297,644	70.6%
合計	131	60,968,995	133	53,699,571	88.1%