

気仙沼観光マーケティングレポート(令和5年9月)

※令和5年度よりマーケティングレポートは月刊での発行を行います。

◆トピックス

- ・宿泊者数「合計」は前年同月比 101.8%と増加した。「観光・ビジネス」に関しても、前年同月比 101.7%増加した。居住地では、「宮城県内(34.6%)」の割合が最も高く、「関東地方(29.9%)」の割合は前月から減少した。予約経路では、「OTA」、「直接予約」が減少し、「RAGT」が増加した。
- ・主要物販施設の利用人数は、前年同月比で 109.6%と増加した。観光施設の利用人数は前年同月比 101.7%と増加した。宿泊者も同程度増加しており、宿泊者の利用が増加につながっていることが分かる。
- ・体験商品は、人数が減少したが、金額は前年同月比で増加した。前月同様に「DMO 視察」や「語り部」やなどの震災関連が売り上げに貢献している。
- ・観光案内所利用人数は、前年同月比で増加した。特に「駅前観光案内所」が増加した。

※DMO:地域の多様な関係者を巻き込み、科学的アプローチを取り入れた観光地域づくりの司令塔となる法人(観光庁 HP より)

1. 宿泊

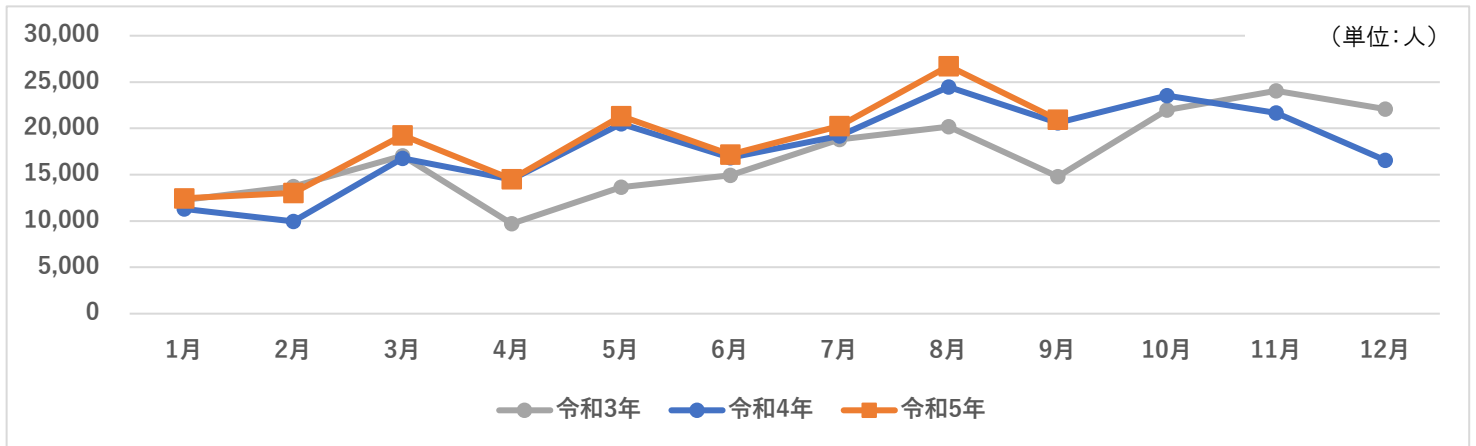
(1) 宿泊者数

① 同月前年比

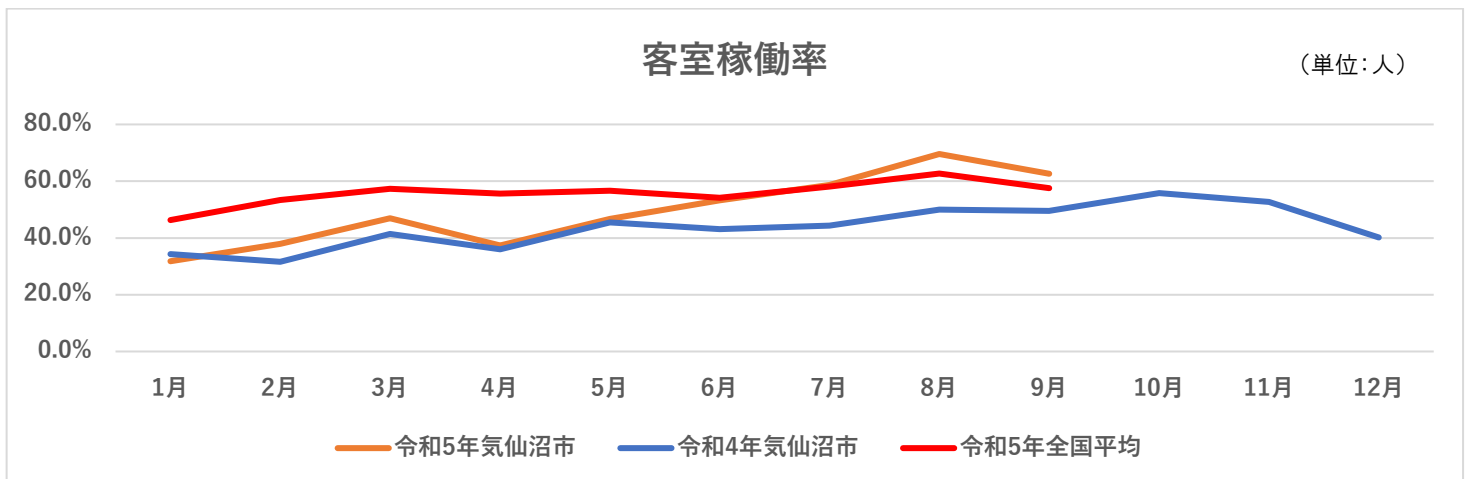
(単位:人)

宿泊者数	令和3年	令和4年	令和5年	令和5年度割合	前年対比
	9月	9月	9月		
観光・ビジネス	14,782	20,586	20,945	99.53%	101.7%
復興関連	185	80	99	0.47%	123.8%
合計	14,967	20,666	21,044	100.00%	101.8%

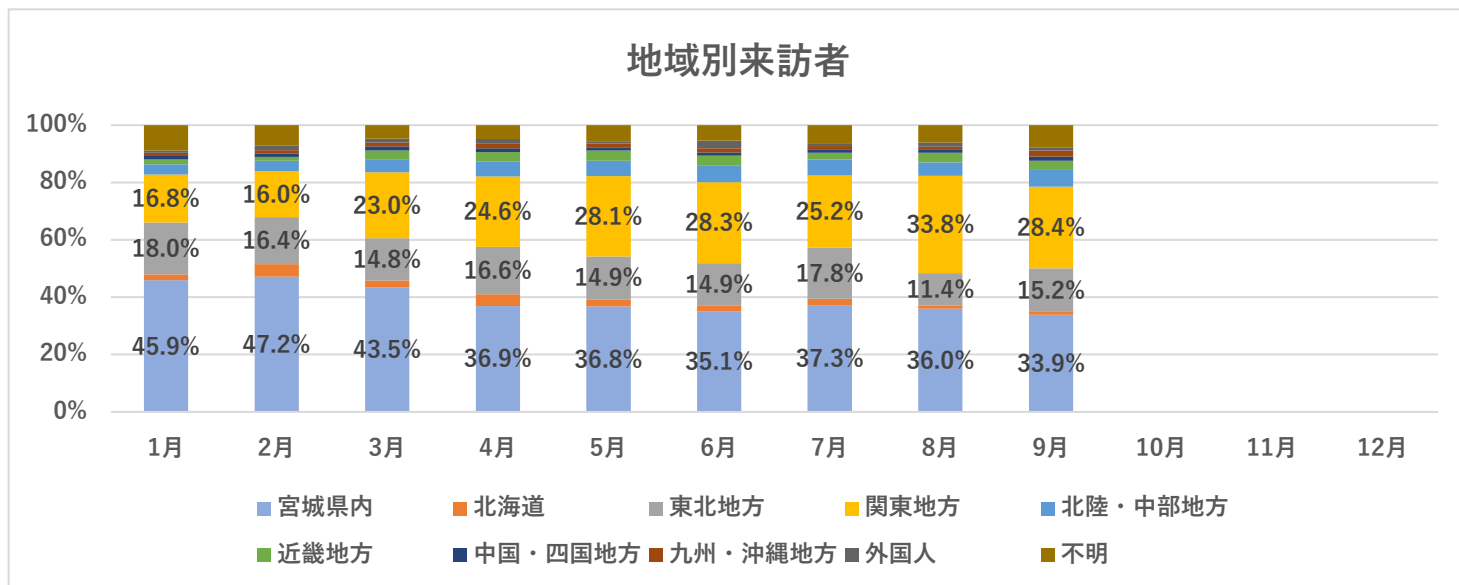
② 年間推移(観光・ビジネス)



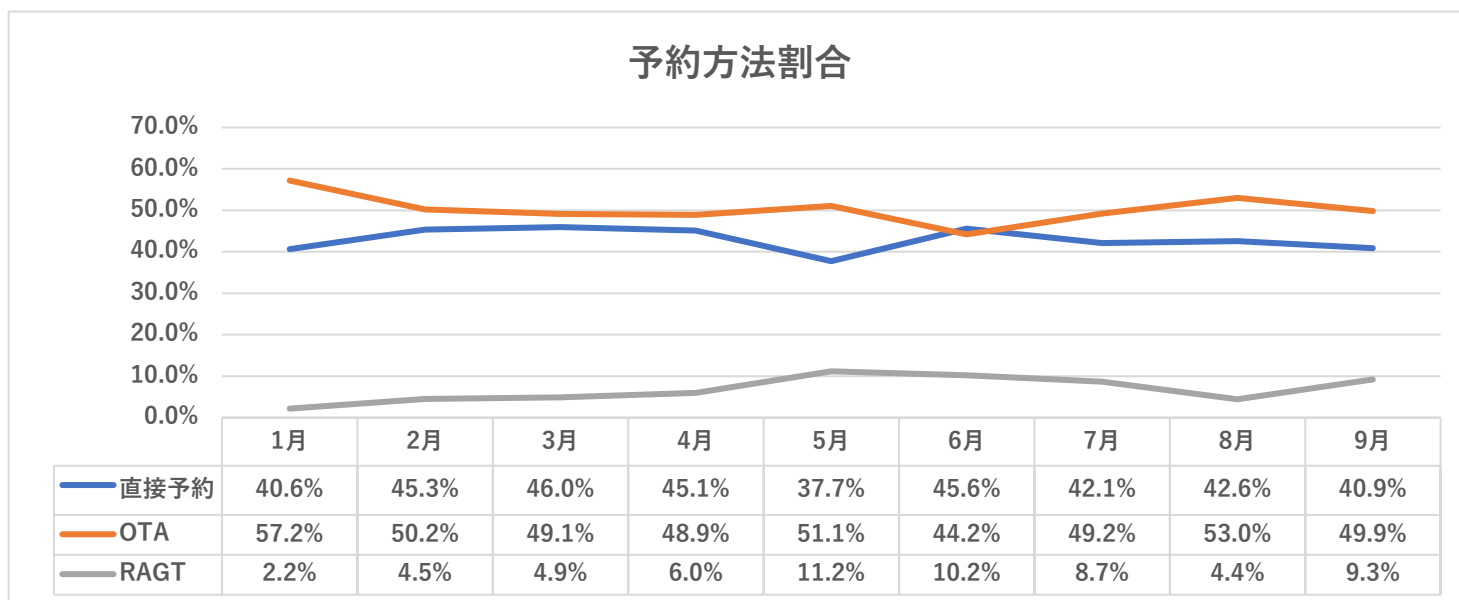
(2) 客室稼働率 ※令和5年度全国平均は、観光庁宿泊旅行統計調査(令和5年・年間値(速報版))より《参考データ》



(3)宿泊者居住地



(4)予約経路



OTA：店舗を構えず、インターネット上で取引を行う旅行会社のこと。Online Travel Agent の略。

RAGT：実際に店舗を構えて取引を行う旅行会社のこと。Real Agent の略。

<9月中の宿泊施設からのコメント>

- ・「みやぎ宿泊割もあった9月ですが、その影響で自社予約割合が増加。」
- ・「平日での観光の方の宿泊がいつもよりあったと思います。」
- ・「週末は観光利用のお客様が多かった。平日は視察や研修、教育旅行などの団体様も見受けられました。」
- ・「10月11月ともに週末から予約が埋まり、その後平日予約というセオリー通りの動きを見せておりますが、12月の動きが弱いいため、各販売先のメンテナンスを行ってまいります。」
- ・「宿泊、日帰り共に増加傾向にある。(TVの全国放送の効果も来てる)」

2. 物販施設(レジ通過者数)

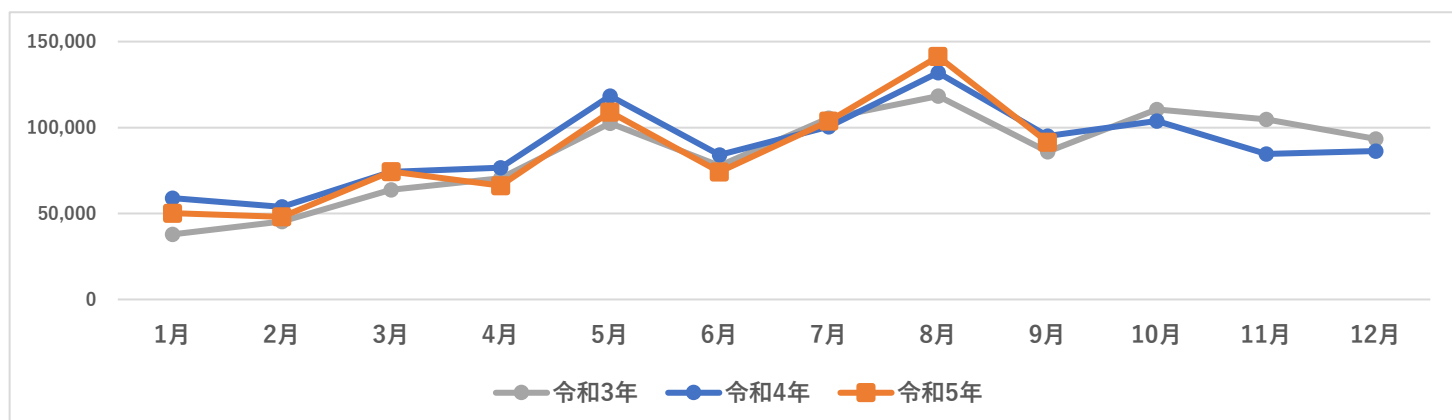
(1) 同月前年比

(単位:人)

レジ通過者数	令和3年	令和4年	令和5年	前年対比
	9月	9月	9月	
施設 A	33,566	40,434	42,735	105.7%
施設 B	16,938	18,412	23,042	125.1%
施設 C	21,266	24,710	25,761	104.3%
合計	71,770	83,556	91,538	109.6%

(2) 年間推移

(単位:人)



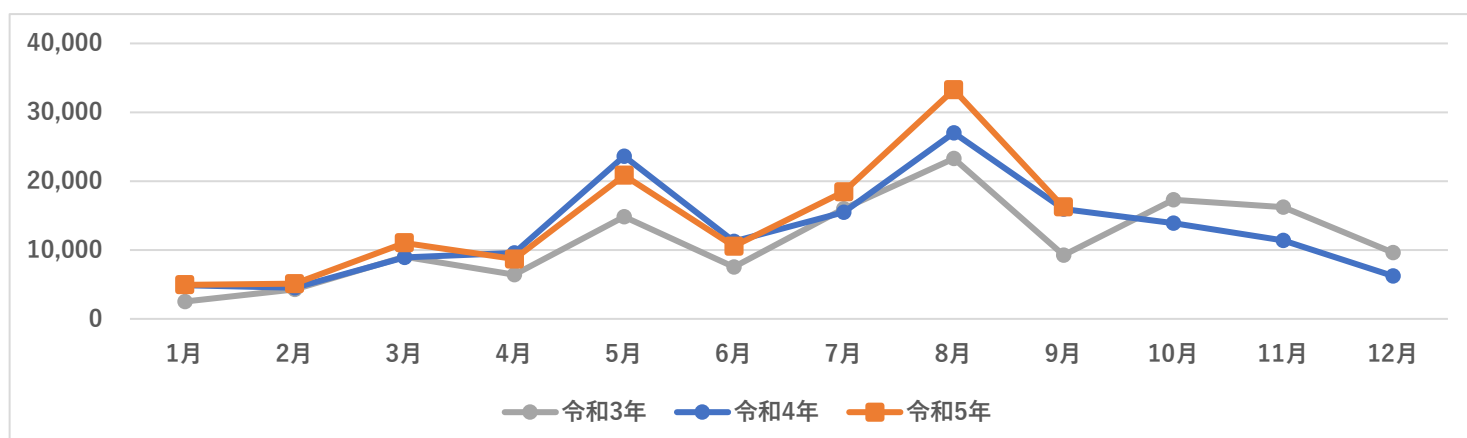
3. 観光施設(利用人数)

(1) 同月前年比

(単位:人)

利用人数	令和3年	令和4年	令和5年	前年対比
	9月	9月	9月	
リアスアーク	313	462	652	141.1%
シャークミュージアム	3,314	4,684	4,400	93.9%
唐桑半島ビジターセンター・津波体験館	767	休業	休業	-
氷の水族館	3,306	4,586	4,380	95.5%
東日本大震災遺構・伝承館	1,567	6,236	6,809	109.2%
合計	9,267	15,968	16,241	101.7%

(2) 年間推移



4. 体験・ガイドプログラム（未更新）

(1) 体験人数

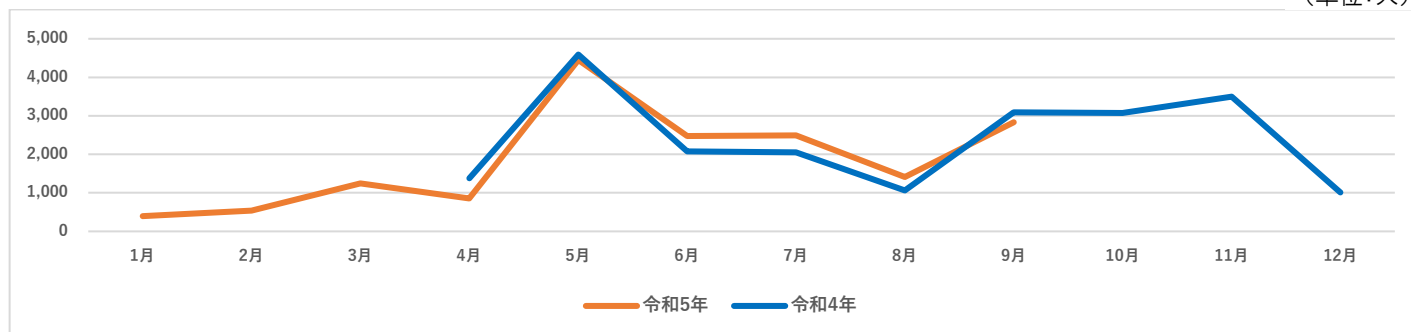
① 同月前年比

(単位:人)

体験商品人数 (単位:人)	令和4年	令和5年	前年対比
	9月	9月	
自然を味わう	110	68	61.8%
食を楽しむ	131	213	162.6%
震災・歴史・文化を学ぶ	2,808	2,539	90.4%
港町を感じる	45	13	28.9%
その他	45	0	0.0%
合計	3,139	2,833	90.3%

② 年間推移

(単位:人)



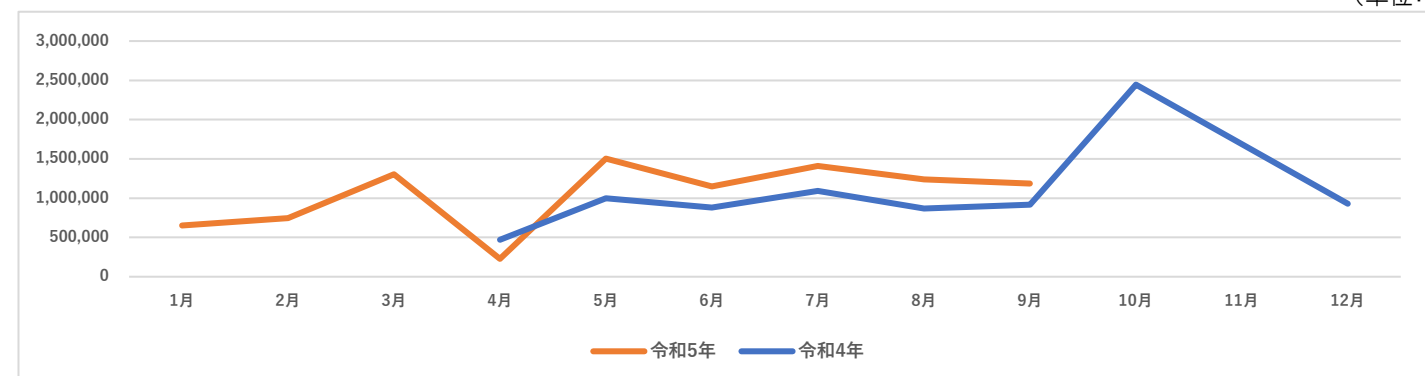
(2) 体験金額

① 同月前年比

体験商品金額 (単位:円)	令和4年	令和5年	前年対比
	9月	9月	
自然を味わう	48,000	120,000	250.0%
食を楽しむ	130,700	436,000	333.6%
震災・歴史・文化を学ぶ	673,000	589,400	87.6%
港町を感じる	65,400	41,600	63.6%
その他	65,400	0	0.0%
合計	982,500	1,187,000	120.8%

② 年間推移

(単位:円)



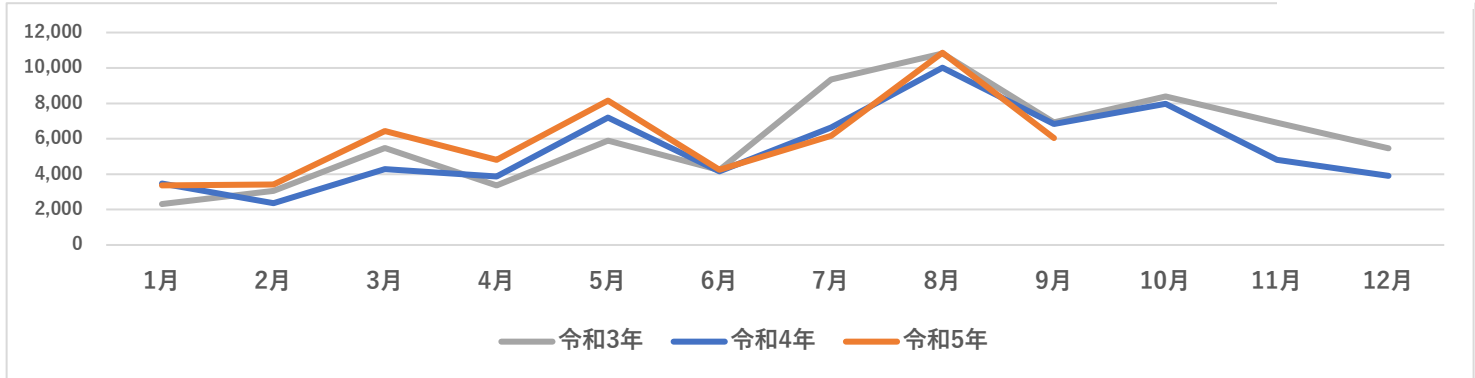
5. 観光案内所

(1) 利用人数

案内所	項目	小項目	令和3年	令和4年	令和5年	前年対比
			9月	9月	9月	
海の市観光サービスセンター	利用者数	来訪客	4,663	4,205	3,349	79.6%
		電話紹介	505	700	636	90.9%
		計	5,168	4,905	3,985	81.2%
	利用状況	観光案内	5,151	4,879	3,954	81.0%
		宿泊案内	17	26	31	119.2%
		ボランティア等	0	0	0	-
計		5,168	4,905	3,985	81.2%	
駅前観光案内所	利用者数	来訪客	1,711	1,787	1,973	110.4%
		電話紹介	50	152	85	55.9%
		計	1,761	1,939	2,058	106.1%
	利用状況	観光案内	1,735	1,911	2,026	106.0%
		宿泊案内	26	28	32	114.3%
		ボランティア等	0	0	0	-
計		1,761	1,939	2,058	106.1%	

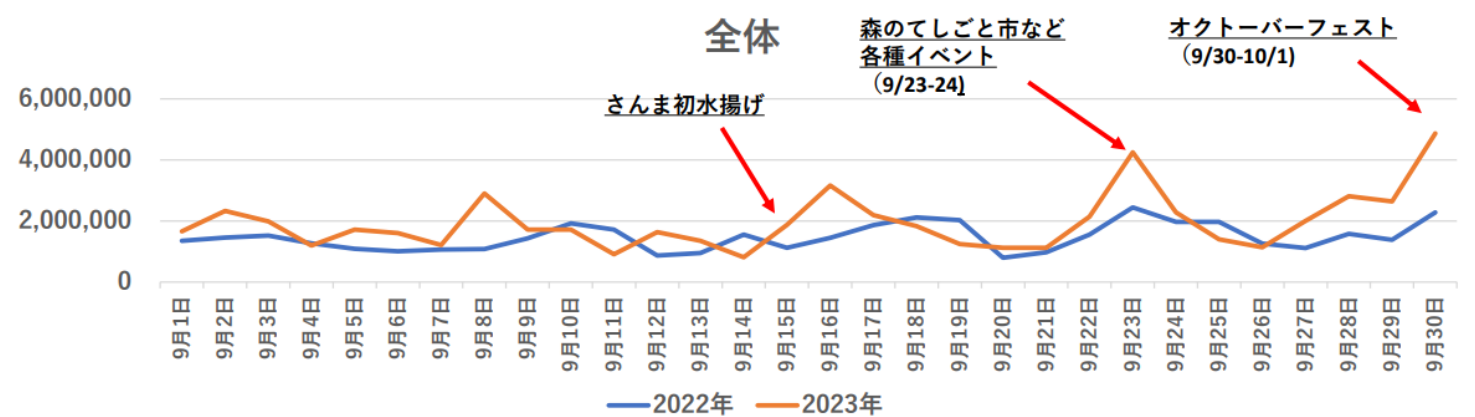
(2) 同期間推移

(単位: 件数)



<参考>クルーカード9月度実績

(金額単位: 円)



	2022年		2023年		前年対比
	店舗数	売上	店舗数	売上	
飲食	54	12,178,338	55	16,474,697	135.3%
物販	36	18,828,283	37	26,935,620	143.1%
宿泊	9	1,309,641	9	2,120,724	161.9%
ネット通販	3	210,364	3	262,989	125.0%
その他	29	11,683,958	29	13,043,485	111.6%
合計	131	44,210,584	133	58,837,515	133.1%