

# 気仙沼観光マーケティングレポート(令和5年4月)

※令和5年度よりマーケティングレポートは月刊での発行を行います。次回は5月実績の送付となります。

## ◆トピックス

- ・宿泊者数は、前年対比 101.6%で増加した。「観光・ビジネス」に関しても、前年対比 102.4%と増加した。「復興関連」の割合は全体の1.2%と少なくなっている。居住地では、一部宿泊施設の報告データの変更により、不明の割合が多い結果となっている。予約経路では、直接予約とOTAが同じ割合に近づいてきている特徴が見られる。
- ・主要物販施設の利用人数は、前年対比で 103.6%、観光施設の利用人数は前年対比 90.5%と減少した。
- ・体験商品人数および金額は、前年の震災関連項目での体験人数、体験金額の減少により、前年対比で減少した。
- ・観光案内所利用人数は、2つの案内所どちらも前年対比で増加した。

## 1. 宿泊

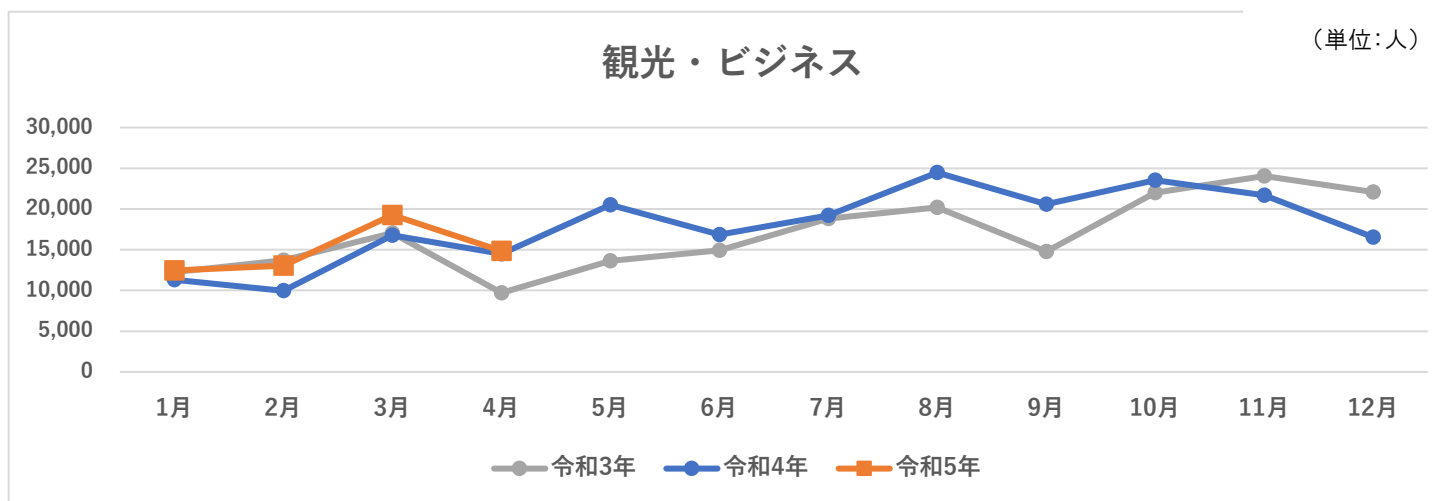
### (1) 宿泊者数

#### ① 同月前年比

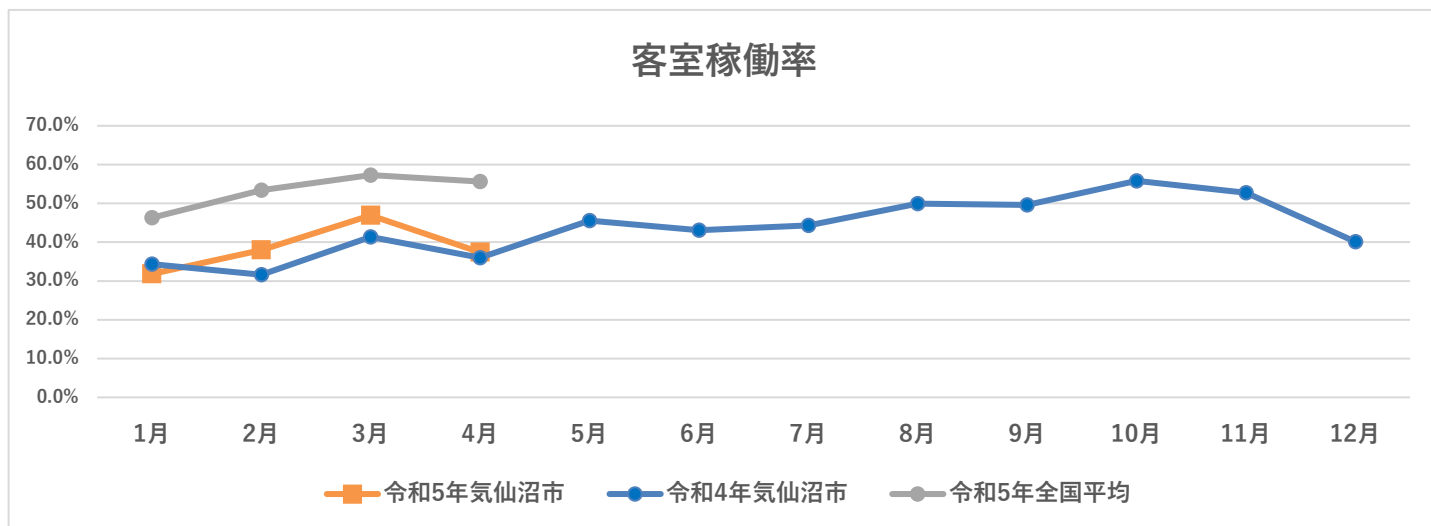
(単位:人)

宿泊者数	令和3年	令和4年	令和5年	令和5年度割合	前年対比
	4月	4月	4月		
観光・ビジネス	9,711	14,494	14,841	98.9%	102.4%
復興関連	3,294	282	170	1.2%	60.3%
合計	13,005	14,776	15,011	100.0%	101.6%

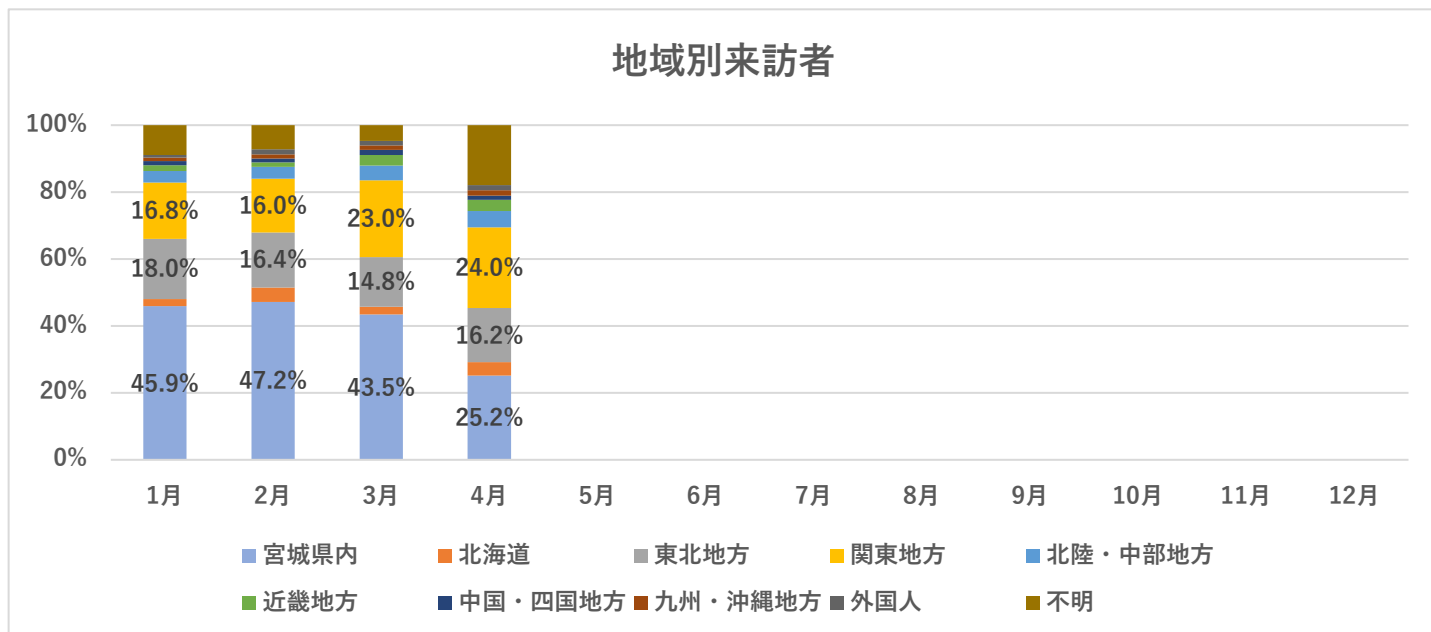
#### ② 年間推移(観光・ビジネス)



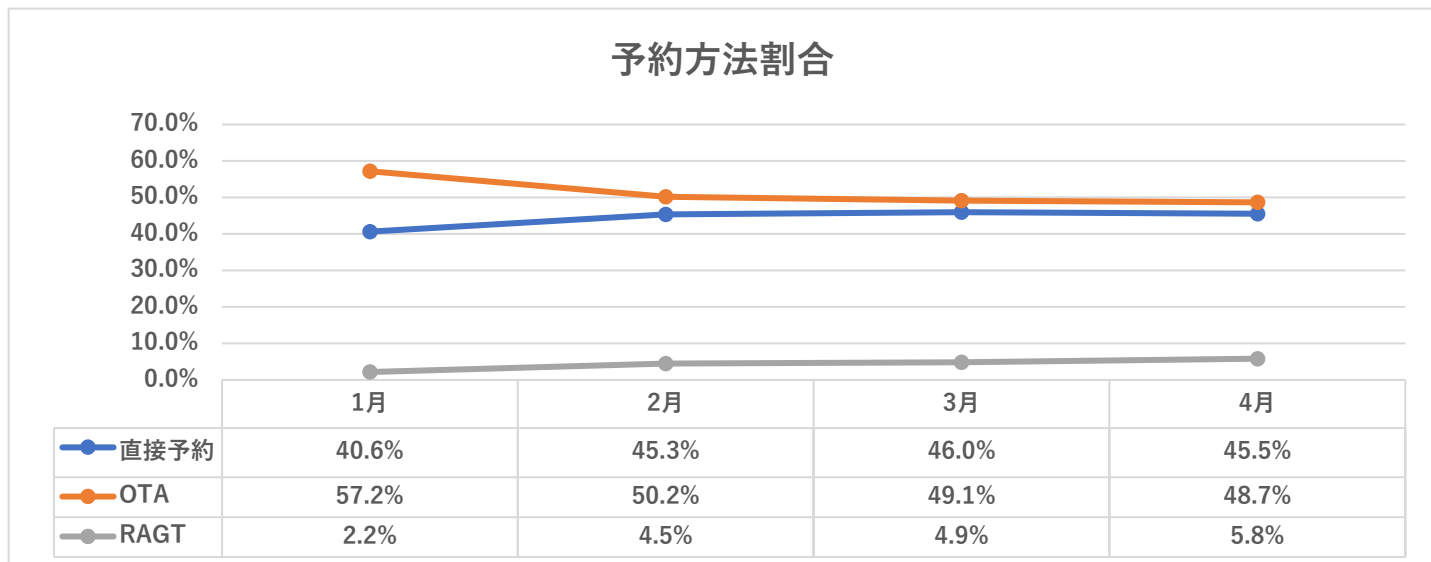
(2) 客室稼働率 ※令和5年度全国平均は、観光庁宿泊旅行統計調査(令和5年・年間値(速報版))より《参考データ》



(3)宿泊者居住地



(4)予約経路



**OTA**：店舗を構えず、インターネット上で取引を行う旅行会社のこと。Online Travel Agent の略。

**RAGT**：実際に店舗を構えて取引を行う旅行会社のこと。Real Agent の略。

<4月中の宿泊施設からのコメント>

- ・「団体案件は顕著に増加している、首都圏発の募集ツアーも徐々に催行本数が増え始めている。」
- ・「4/14にみやぎ割りが急遽終了となり、確認作業に追われた。中には、割引が無いなら宿泊はしないというお客様もたまにある状況が続いている。」
- ・「GW前という事もあり3月に比べると観光利用のお客様は少なく感じました。」
- ・「また、全国旅行支援のステイナビの予算もなくなり新規の受付が出来なくなったため宿泊を諦めるお客様もいらっしゃいました。」
- ・「昨年4月との比較では、観光客の割合が微増で着地しました。ビジネスプラン(素泊まり・朝食のみ)の料金を上げたため出張費上限を超え宿泊できなくなったビジネス客が増え、その代わりに観光客がその部屋を予約してくれたという単純な要因が大きいと思われまます。」
- ・「日帰り利用も増加している。」

## 2. 物販施設(レジ通過者数)

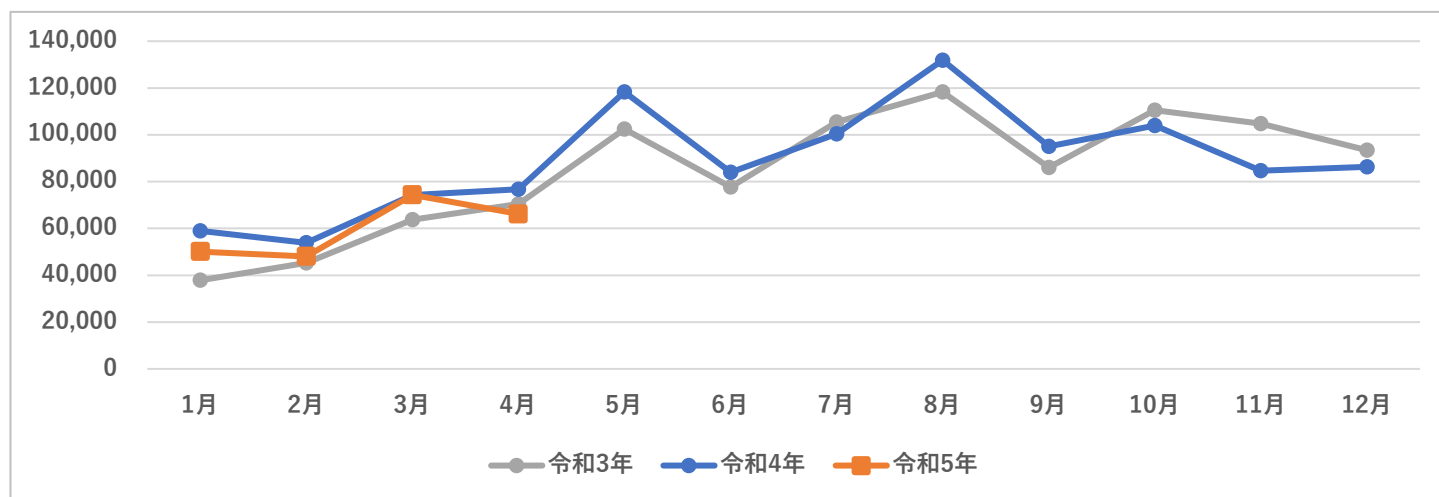
### (1) 同月前年比

(単位:人)

レジ通過者数	令和3年	令和4年	令和5年	前年対比
	4月	4月	4月	
施設 A	19,715	27,046	27,059	100.0%
施設 B	12,756	14,443	15,251	105.6%
施設 C	24,367	22,381	23,872	106.7%
合計	56,838	63,870	66,182	103.6%

### (2) 年間推移

(単位:人)



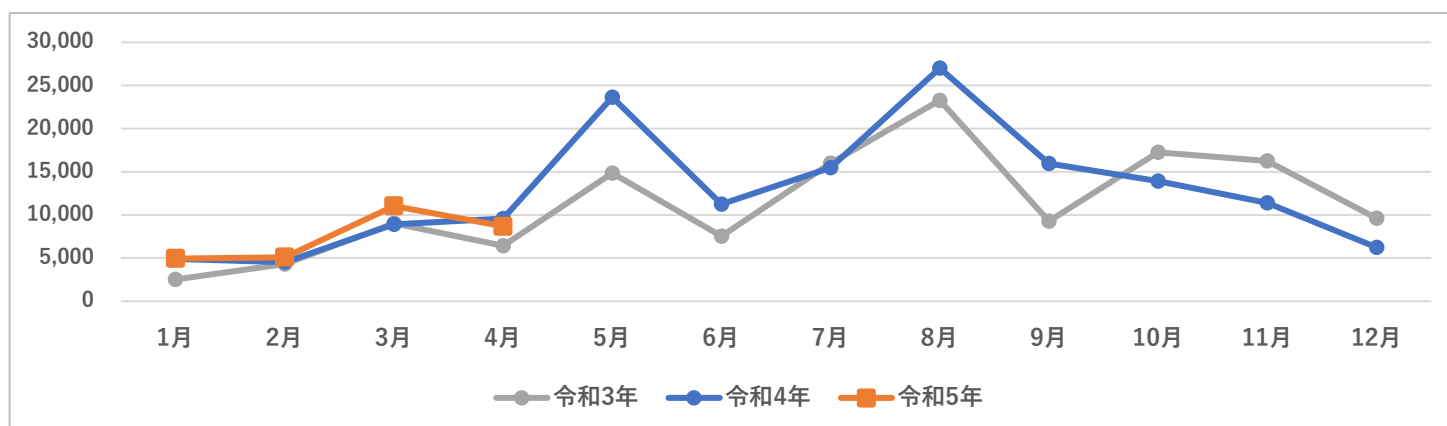
## 3. 観光施設(利用人数)

### (1) 同月前年比

利用人数	令和3年	令和4年	令和5年	前年対比
	4月	4月	4月	
リアスアーク	272	218	252	115.6%
シャークミュージアム	1,716	2,750	2,509	91.2%
唐桑半島ビジターセンター・津波体験館	659	686	休業	-
氷の水族館	659	2,572	2,327	90.5%
東日本大震災遺構・伝承館	1,479	3,362	3,591	106.8%
合計	4,785	9,588	8,679	90.5%

### (2) 年間推移

(単位:人)



#### 4. 体験・ガイドプログラム

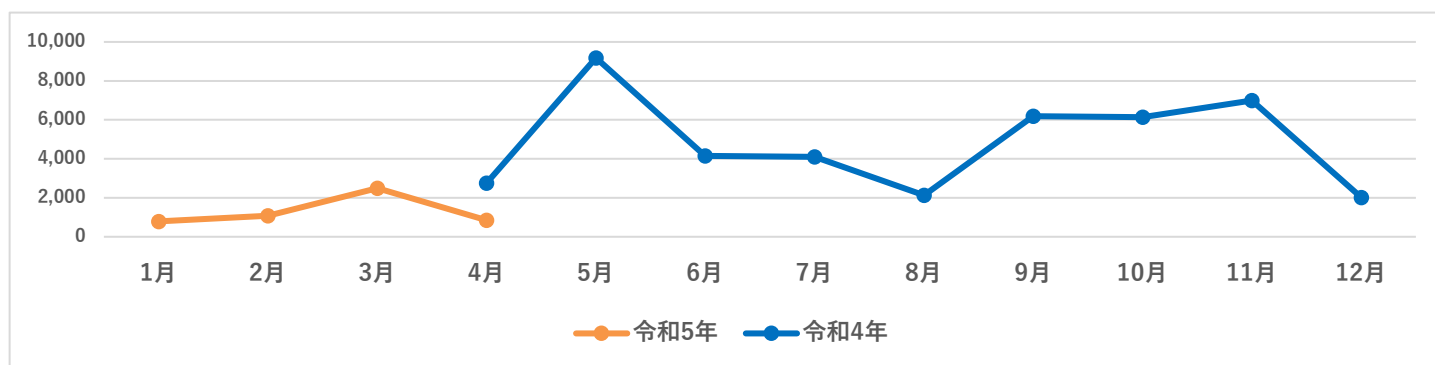
##### (1) 体験人数

###### ① 同月前年比

体験商品人数 (単位：人)	令和4年	令和5年	前年対比
	4月	4月	
自然を味わう	0	0	-
食を楽しむ	83	53	63.9%
震災・歴史・文化を学ぶ	1,263	800	63.3%
港町を感じる	32	0	-
その他	0	1	-
合計	1,378	854	62.0%

###### ② 年間推移

(単位：人)



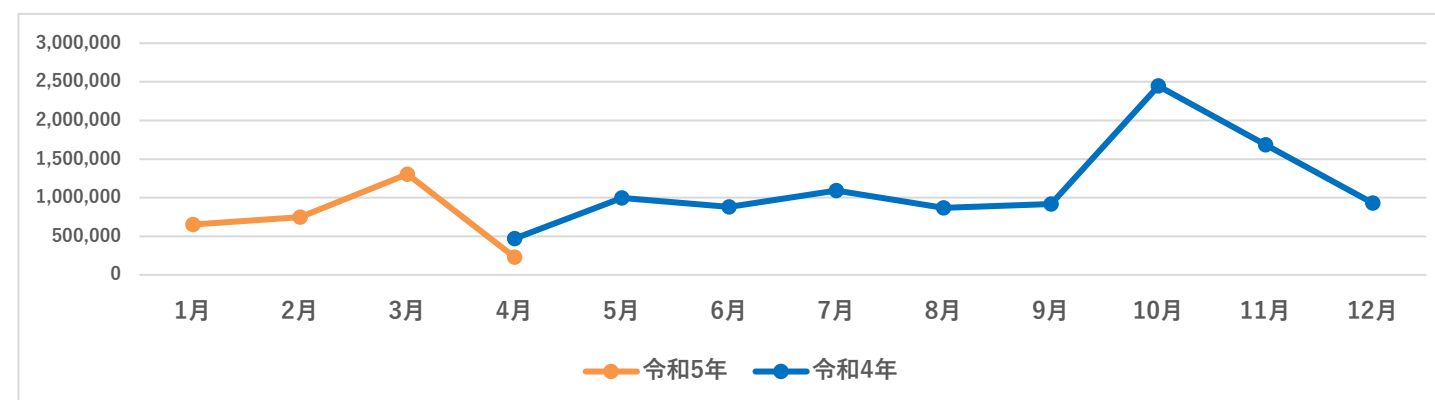
##### (2) 体験金額

###### ① 同月前年比

体験商品金額 (単位：円)	令和4年	令和5年	前年対比
	4月	4月	
自然を味わう	0	0	-
食を楽しむ	112,800	30,400	27.0%
震災・歴史・文化を学ぶ	347,000	194,000	55.9%
港町を感じる	10,800	0	-
その他	0	3,100	-
合計	470,600	227,500	48.3%

###### ② 年間推移

(単位：円)



## 6. 観光案内所

### (1) 利用人数

(単位:人)

案内所	項目	小項目	令和3年	令和4年	令和5年	前年対比
			4月	4月	4月	
海の市観光サービスセンター	利用者数	来訪客	1,639	2,020	2,161	107.0%
		電話紹介	498	785	931	118.6%
		計	2,137	2,805	3,092	110.2%
	利用状況	観光案内	2,119	2,778	3,048	109.7%
		宿泊案内	18	27	44	163.0%
		ボランティア等	0	0	0	-
		計	2,137	2,805	3,092	110.2%
駅前観光案内所	利用者数	来訪客	1,184	993	1,626	163.7%
		電話紹介	40	67	88	131.3%
		計	1,224	1,060	1,714	161.7%
	利用状況	観光案内	1,212	1,047	1,689	161.3%
		宿泊案内	12	13	25	192.3%
		ボランティア等	0	0	0	-
		計	1,224	1,060	1,714	161.7%

### (2) 同期間推移

(単位:人)

